

WELL-DO

快適生活情報誌 ウェルドウ

AUTUMN-2012 Vol.24

feature 特集 The Scandinavian Music Scenes ♪

北欧音楽風景♪

我が家の快適 ☀ 日和

Living inspection

光と風と木の風合いに抱かれた
ナチュラルモダンな住まい。

Natural Tone & Modernity ※神奈川県・K邸

悦楽時間の住人

第21話 Drakskip フイドル &
ニッケルソレ・プレイヤー 榎本 翔太さん

WELLDO Check!!

将来を見据えた資金計画を!
戸建住宅の修繕積立プラン

Weekend Hiking Autumn 週末ハイキング案内
瑞牆山

北欧スイーツキッチン

北欧の美味しいお菓子 リンゴンベリーのカルダモンケーキ

Information※ 内側と外側からキレイに!
トリプルの快適性で暮らしを支える壁

Exhibition※ ポール・デルヴォー 夢をめぐる旅

Present※ ARABIA PARATIISI
コーヒーカップ&ソーサーをペアで
3名様にプレゼント!

Made for your life

JUTEC HOME

北欧音楽風景

北欧の音楽といえば、シベリウスやグリーグなどの北欧クラシック、80年代以降世界を席巻したスウェディッシュ・ポップが広く知られていますが、それはほんの一面に過ぎません。伝統音楽からジャズ、ラテン、エレクトロ、ロックまで、奥深さとジャンルを超えた多彩な広がりを持っています。そんな魅力溢れる北欧音楽の世界へ、選りすぐりの音を求めて出掛けてみましょう。

Traditional 伝統音楽

スウェーデンのPolka(ポルスカ)フィンランドのPelimanni(ペリマンニ)やサミ人のJoik(ヨイク)など北欧独自の伝統音楽、そして伝統楽器。今も暮らしの中に息づき、各地で様々なフェスティバルも開催されている。



北欧のトラッド音楽シーンをリードするスウェーデンの異色トリオ。伝統楽器ニッケルハルバ、ヴィオラ、12弦ギターが生み出す鉄壁のアンサンブル、透明感溢れる独自のサウンドとスイング感は秀逸。



デンマーク伝統音楽の中心人物で実力派フィドラー。凛とした麗しさで心揺さぶるフィドルの音色。作曲・プロデュースでも才能を発揮し、ギタリストHoirupとのデュオ「ハウゴー&ホイロップ」は日本でも人気を博した。

Jazz New Age Ambient ジャズ ニューエイジア Ambient

戦前から歴史を刻む北欧のジャズシーン。様々な音楽のエッセンスを散りばめたクールで洗練されたサウンドが魅力。往年の巨匠たちも度々訪れた老舗ジャズクラブも多く、ラテン、クラブなど、最新ジャズの発信地として注目されている。



世界最高峰のジャズ・アカペラ・グループ。女声2・男声3人編成でジャズを基本に、ポップスも幅広く手掛ける。脅威のアカペラ・奇跡のハーモニーは、様々なステージでファンを魅了している。



スウェーデンモダン・ジャズの立役者で、ヨーロッパ最高のバトリン奏者。伸びのある音響的な低音、軽快で機知あふる表現力は、ヨーロッパ・ジャズの傑作として今も語り継がれている。



ノルウェーのハーディングフェーレ奏者。クラシック、トラッド、現代音楽を融合させた独自のアンビエントな音楽性で、ノルウェーの風景さながら、凛とした澄みきった世界を表現、静謐な音色に心洗われる。



ピアニスト、ハーモニウム奏者、そして作曲、アレンジ、プロジェクトなどフィンランド伝統音楽の第一人者。伝統音楽からジャズやクラシック、タンゴなど多方面でフィンランドの音楽シーンを牽引する。



北スウェーデンをルーツにもつ箏(フルート)奏者。ルネッサンス音楽やジャズにも精通。独自の世界観で知られているトラッドバンドGjallarhornのフルート奏者でもあり、様々なプロジェクトやユニットで活躍している。



アラブ・ポツチンスキー(tr)、ベント・アクセン(p)を中心とした当時のヨーロッパの精鋭プレイヤーを結集したディニッシュ・ジャズ創世記の最高傑作。クールでダイナミクスを併せ持つパッサンバーは秀逸。



スウェーデンが誇る伝説的シンガー。ビル・エヴァンス、ルイ・アームストロングをはじめ、ジャズの大御所たちと数々の競演を果たした。やわらかな深みのある声と表現力が秀逸。女優としても活躍した。



37才という若さで急逝したスウェーデンが生んだ天才ピアニスト。ジャズに北欧の民族音楽や民謡を織り込んだ美しく、ノスタルジックな表現力は秀逸。ソロやセッションで、珠玉の作品を数多く残した。



フィンランドの伝統声楽とカンテレで構成されたカルテット。口承叙情詩集(Kantelela)の古い詩に、伝統音楽をベースとした様々な音楽のエッセンスを加味したPOP感覚が魅力。一度耳にすると離れないハーモニー。



フィンランドが誇る、最高の女性アコーディオン奏者。伝統的な旋律にフォーク、タンゴ、ミューゼットと言った様々なエッセンスをちりばめ、叙情的ながらも、伝統だけに縛られない軽やかな疾走感が魅力。



フィンランドの国民的バンドJPP創始者アルト・ヤルヴェラ(fiddle・bouzouki)とティモ・アラコティッラ(p・Hammonium)スウェーデンの実力派フィドル奏者ハンズ・ケンネルマルクの3人で構成された秀逸トラッド・トリオ。



スウェーデン・ジャズ界の巨匠サクソ・クラリネット奏者。透明感のある甘美な音色、知的なフレーズ、独特のスイング感で多くのファンを魅了した。スウェーデン楽曲の牧歌的要素を加味した個性豊かな作品を残している。



ノルウェーの実力派ジャズシンガー。温かさも哀愁漂う、存在感のある心地いいヴォーカルは、ヨーロッパにももちろん日本で評判になった。スタンダードナンバーや有名なカバー曲も独特な世界観で表現している。



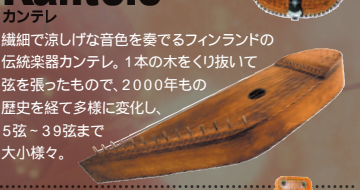
スウェーデンのピアニストの奇才エスビョルン・スヴェンソンを中心としたジャズ・トリオ。ポップやロックの要素も取り込み、超越した独自の音づくりを追究していた。2008年にエスビョルン・スヴェンソンが急逝(44歳)。



フィンランドのユニークなハーモニカ・カルテット。北欧伝統音楽からクラシックの定番、フィンランドタンゴ、ロシアントラッド、ハウルの動く城の主題歌まで、ありとあらゆる音楽をハーモニカで奏でる。



ヴァイオリンよりひとまわり小さいノルウェーの伝統楽器。美しい装飾が施され、通常弦の下にある4本・5本の共鳴弦を持つのが大きな特徴。民族舞踏ガンメルダンスに欠かせない楽器である。



弓を使って演奏するヴァイオリンに似たスウェーデンの伝統楽器。繊細で涼しげな音色を奏でるフィンランドの伝統楽器カンテレ。1本の木をくり抜いて弦を張ったもので、2000年もの歴史を経て多様に変化し、5弦・39弦まで大小様々。



1本のメロディ弦と3本・7本のドローン(持続音)弦からなり、長方形の木の胴を共鳴させるノルウェーの楽器。チャターや琴の仲間である古来の楽器は、16世紀に遡る。



ロシアの文豪トルストイの血を引くスウェーデンのジャズシンガー。気宇な美貌とクールで透明でありながらも温かみを感じさせる声。アーティスト的な雰囲気漂うPOPなサウンドが心地いい。



デンマークの歌姫・ジャズシンガー。艶っぽいハスキー・ヴォイスと癖のない耳に溶け込むような歌唱力に加え、ソングライティングの才能も秘めたデンマークの最注目アーティスト。ジャズ・アルバム・オブ・ザ・イヤー受賞。



フィンランドのユニークなハーモニカ・カルテット。北欧伝統音楽からクラシックの定番、フィンランドタンゴ、ロシアントラッド、ハウルの動く城の主題歌まで、ありとあらゆる音楽をハーモニカで奏でる。



耳に心地のいいサウンドで日本でもブームを巻き起こしたスウェディッシュ・ポップから北欧メタル、ロック、ダンス、エレクトロニカなど、多彩でジャンルを超えた広がりを有する北欧の音楽シーン。その代表格をピックアップ。



'80年代半ばに登場したノルウェーの3人組バンド。独自の詩的世界、哀愁のメロディラインとファルセットヴォイスで"Take On Me"をはじめ世界的な大ヒットを記録。ノルウェーPOP史上最大の人気グループ。2010年解散。



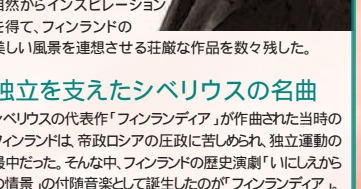
デンマークの4人組ダンスPOPユニット。ツイングヴォーカルによるアーティスト的なヨーロッパ・ビートで、デンマーク音楽史の記録を塗り替えて、世界的に活躍した。2001年解散。2007年再結成。



ノルウェーの作曲家Rolf Løvlandとアイルランド出身のヴァイオリニストOscar Simonssonによる2人組クラシック・ユニット。美しいメロディとハーモニーが織りなす究極のリラクゼーション・サウンド。



DJのMagnus Zingmarkとジャズやクラシックを基礎にもつピアニストOscar Simonssonによる2人組クラブ・ジャズ・ユニット。透明感あふれる洗練されたサウンドで、クラブ・ジャズ・シーンを牽引している。



フィンランドが誇る偉大な作曲家。頑に自分のスタイルを貫き通し、神秘と厳格さを兼ね備えた作風で20世紀を代表するシンフォニストとして知られている。自然からインスピレーションを得て、フィンランドの美しい風景を連想させる荘厳な作品を数々残した。



フィンランドのユニークなハーモニカ・カルテット。北欧伝統音楽からクラシックの定番、フィンランドタンゴ、ロシアントラッド、ハウルの動く城の主題歌まで、ありとあらゆる音楽をハーモニカで奏でる。



'90年代アコースティックなロックサウンドで大ブレイク。スウェディッシュ・ポップの火付け役になった。キュートなヴォーカルとトレッド感あるセンチメンタルなアコースティック・サウンドが魅力。



スウェーデンの男女2人組ユニット。ポップスのテストにエレクトロ&アコースティックを絶妙に織り込んだ独自のサウンド、透明感ある旋律と囁くようなシルキー・ヴォイスが印象的。しっとり落ち着いたセンスを感じさせる。



人気・実力ともにスウェーデンを代表するシンガー。数々のCMソングも手掛け、日本で最も知られているミュージシャンのひとり。しっとりとしたヴォーカルとメロディ・センスを併せ持ち、今後の活動からも目が離せない。



スウェーデン・シンガー・ユキミ・ナガノの初プロジェクト。ミニマルなアレンジとR&Bのグルーヴ感、独特のクールなヴォーカルが溶け合ったサウンドが軽妙。北欧クラブ・シーンでは中心的存在として注目されている。



デンマークで最も有名な作曲家。ロマン派音楽の流れを汲みながら、楽想・調性の転換、打楽器による強烈なリズムなど、革新的な手法も取り入れ、新たな時代を築いた。



'80年代半ばに登場したスウェーデン男女ポップ・デュオ。美しいメロディと透きとおるボーカル、シャープなギターサウンドが魅力。映画「プリティ・ウーマン」のサントラ"It Must Have Been Love"など世界的ヒットを連発。



'90年代スウェディッシュ・ポップの一翼を担ったバンド。ジャズ、ソウル、ボサノヴァなどの要素をちりばめた抜群のポップセンスと、キラキラとした珠玉のサウンドはほまだ色あせていない。1998年解散。2004年再結成。



スウェディッシュ・ポップ・ブームも落ち着いたをみせた2000年初頭、慧星のごとく現れたスウェディッシュ・インディポップ・バンド。1stアルバム"Young Folks"は口笛ソングとして日本で大ブレイク。



'80年代に活躍したスウェーデンのハードロックバンド。メロディアスな旋律とハイテンション・ヴォーカルが特徴で、その後の北欧メタルブームのさきがけになった。1992年活動停止。2004年再結成。



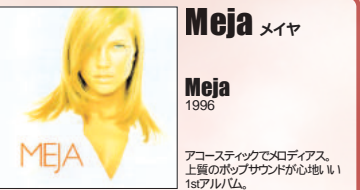
フィンランドの国民的4人組人気ロックバンド。メランコリックで騒がしい独特のメロディ、ゴシックとポップテイストを融合させたサウンドは、ヨーロッパ各地で旋風を巻き起こした。



デンマークで最も有名な作曲家。ロマン派音楽の流れを汲みながら、楽想・調性の転換、打楽器による強烈なリズムなど、革新的な手法も取り入れ、新たな時代を築いた。



'90年代を代表するスウェーデンの男女ポップグループ。レゲエのグルーヴ感とヨーロッパ・ポップサウンドが絶妙に絡み合うダンスサウンドで人気を博した。1stアルバムはメガヒットを記録。



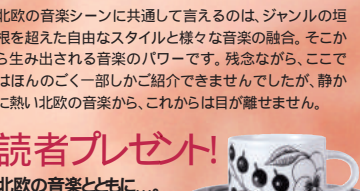
'90年代スウェディッシュ・ポップの中心的存在。"How crazy are you?" "Rainbow"など透明感のあるサウンドは日本でも大ヒットを記録。2010年にスタジオアルバム作品の主題歌カヴァー集"AniMeja-Ghibli Songs"を発表。



インディポップシーンで異彩を放つスウェーデンのシンガーソングライター。幼少時を世界各地で過ごし、様々な音楽のエッセンスを取り込んだメランコリックでロマンティックなサウンド、印象的なウィスパーヴォイスが魅力。



ヨーロッパで絶大な人気を誇るフィンランドのシンフォニック・メタル・バンド。アトモスフェリックなスケール感を背景に、神秘的で変幻自在のヴォーカルが絡み合い、独自の夢世界へと誘う。



フィンランドの国民的4人組人気ロックバンド。メランコリックで騒がしい独特のメロディ、ゴシックとポップテイストを融合させたサウンドは、ヨーロッパ各地で旋風を巻き起こした。

我が家の快適日和

Living inspection



デザインはもとより、動線などの機能面や巨樹性も充分に考慮された高機能デザイン住宅「ARCHIPELAGO」。間仕切りのない開放的なLDKは、スウェーデン製木製3層ガラスサッシ、シバ栗の床、家具が見事に調和している。

Natural Tone & Modernity

神奈川県 K邸

光と風と木の風合いに抱かれた ナチュラルモダンな住まい。

ナチュラルカラーで統一されたシックで落ち着いた外観と居心地のいい室内空間。
デザインへのこだわりと個性が木の素材感で表現され、風通しと採光に優れた住まい。
機能的でナチュラルな上質感が暮らしを上品に包み込む。



木のアクセントと控えめな色調に、ざりげない気品とセンスを感じさせる外観。

廊下へと続くエントランスの上質空間。
現しの梁、トッブライト、照明、ランドリールームのドアが見事に調和。



2階の階段ホール。木の美しさが際立つ梁や床、トッブライトと照明がシックに空間を演出。

光と風に抱かれた 流れの良い空間づくり。

スウェーデン製の木製3層ガラスサッシに強く惹かれたというKさん。とくに重視したのは採光と風通しの良さ。間仕切りやドアをできるだけ少なくし、窓を効果的に配置し、トッブライトや照明、さらには素材の色調にも考慮したことで、より明るく開放的な空間に仕上げられた。さらには家族の生活動線にも配慮したレイアウトが、暮らしの流れもスムーズにして、ストレスのない空間を生み出している。単なる住宅性能や設備だけでなく、空間デザインによって導き出された機能性が、ほんとうに快適な暮らしを支えてくれる。

北欧テイストを上手に取り入れた 建築デザインが光る。

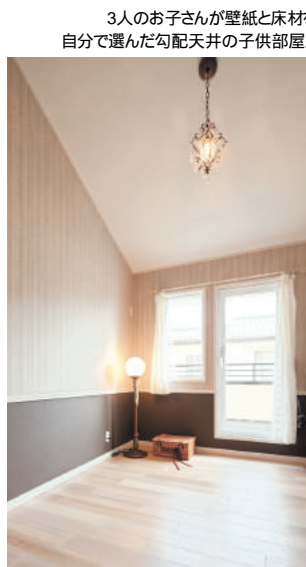
設計に携わったのは、建築家の坂下兼三氏。住まう人の想いを引き出し、ライフスタイルをデザインするというそのポリシー通り、「様々な要望にも柔軟に対応していただいた」とKさん。スウェーデン製の木製3層ガラスサッシと見事に調和した室内は、木がふんだんに使われ、適材がそれぞれの場所で上手く使い分けられている。梁を活かしたデザインや照明などの配置、空間バランスなど、Kさんの想いが、それを超えるカタチで実現した。わがまをいかに+でカタチにするのか、その点においても建築家の力量が試されるところだ。



種類の異なる木を巧みに使い分け、細かいところにも配慮されたデザイン。



高い天井とトッブライトで閉塞感のない明るく開放的な洗面室。



3人のお子さんが壁紙と床材を自分で選んだ勾配天井の子供部屋。

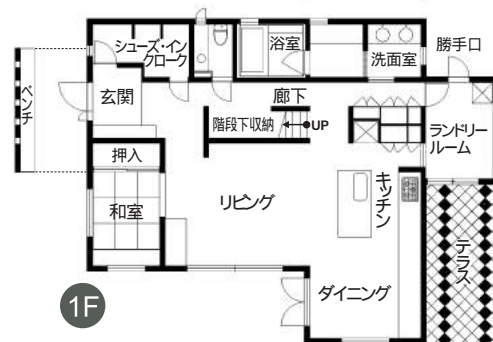
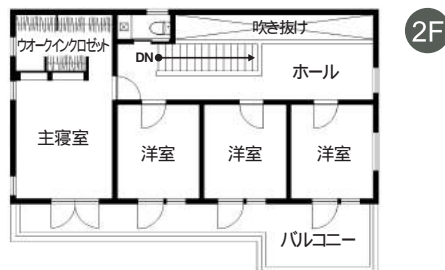


こだわりを具体化するための スムーズな住まいづくり。

設計から施工まで、住まいづくりにもスムーズな流れが必要だ。Kさんお打ち合わせの段階から、良い住まいに仕上がる...そんな予感めいたものを抱いたという。そこには、建築家と担当者、そして現場の職人にいたるまで、それぞれが分担をきっちりこなすだけでなく、統一した意思が感じられたからだ。「現場の職人さんを含めたスタッフの皆さん方のいい家をつくろう」という心意気が伝わってきて感動しました」というKさん。納得できる住まいの完成には、心地良い家づくりという過程もまた大切だという経験談も明かしていただいた。



収納と使い勝手に優れたFILEのオーダークitchen。磁器タイルの床は、冬は温かく、夏は涼しい。



House Data

敷地面積 / 338.13m²(102.28坪)
延床面積 / 157.96m²(47.70坪)
1階面積 / 96.47m²(29.13坪)
2階面積 / 61.49m²(18.57坪)
構造 / 木造軸組(オール4寸角柱)
設計 / エスアーキテクト 坂下兼三

お問い合わせ / ジューテックホーム(株) 0120-206-244

悦楽時間の住人

人がいて、そこに住まいがある。仕事と余暇、そしてこだわりのライフスタイル。
そんな暮らしの情景を訪ねる——悦楽時間への旅。



1985年、愛知県生まれ。
6歳よりクラシックヴァイオリンを始め、
8～14歳をスコットランドのエディンバラで過ごし、
クラシックビジャズを学ぶ。
12歳で英国王立音楽検定を最優等でパス。
帰国後、同志社大学に進学。
軽音楽部ではおもにジャズの活動を展開。
現在はDrakskipメンバーとして活躍中。

Drakskip ドレックスキップ biography
2009
・1stアルバム「北へ(風見鶏)」リリース
・「世界のCMフェスティバル」ゲスト出演
(大阪厚生年金会館ホール)
・スウェーデン大使館で演奏招待
2010
・24時間テレビ協賛イベント エコフェス
東映・JOY京都出演
・「かわちがわの世界民族音楽祭」出演
2011
・2ndアルバム「星と人 - Stars And A Man - 」
リリース・全国ツアー展開
・京都会館ファンライブ
2012
・FRIGG来日公演でオープニングアクト
・3rdアルバム「それでも舵を取る
- Steering Through The Storm - 」リリース・
全国ツアー展開
・ヨース・モント・ソーマンライブで共演
・北欧遠征(フィンランドとスウェーデン)で
4つの民族音楽フェスティバルに出演
・「たけし、まやーん」ツアー
9/21神戸を皮切りに11/15京都まで全国9ヶ所
でライブ開催予定
Drakskip公式サイト
www.drakskip.net/



4人の個性が融合する、結成6年を迎えたドレックスキップ



スウェーデンKorrr(コロ)での演奏風景



現地の新聞にも大きく取り上げられた。

第21話 Drakskip フィドル&ニッケルハルパプレイヤー 榎本 翔太さん

北欧伝統音楽の日本における中心的存在として京都を拠点に活動しているインストゥルメンタルバンド ドレックスキップ。日本ではまだまだ耳にする機会の少ない北欧の伝統音楽だが、北欧を軸に世界中の音楽からインスピレーションを得て、その演奏力と表現力は、世代を超えて多くのファンに支持されている。そんなメンバーのひとり榎本翔太さんは、巧みなフィドラーであり、永い歴史と文化に深く根ざした北欧を代表する伝統楽器ニッケルハルパの日本では数少ない奏者のひとりでもある。その多彩で奥深い音色で、ドレックスキップのサウンドに花を添えている。

榎本さんが音楽に目覚めたのは、6歳から始めたクラシック・ヴァイオリンだった。そして多感な幼少期をスコットランドのエディンバラで過ごし、その経験が音楽活動の原点となっている。12歳にして音大レベルの演奏能力を身に付け、現地でダンスの伴奏や路上演奏で腕を磨いていたという。クラシックからジャズやポップスなど様々な音楽に接する環境にも恵まれ

榎本さんの感性と表現力に大きな影響を与えた。帰国後も大学で音楽活動を続けていた榎本さんは、ドレックスキップのメンバーとの出会いによって、新たな表現の場を得る。フィドル、5弦ヴィオラ、12弦ギター、パーカッションという希有な構成は、臨場感ある多彩な音色と疾走感を生み出し、多くの聴衆を魅了している。年間150本を超えるライブ演奏をはじめ、イベント出演や海外アーティストとの共演も数多い。そして今年の夏、一ヶ月におよぶ北欧遠征を終えたばかりだ。

夏の北欧は、各地で様々な音楽フェスティバルに彩られる。夏祭りも、えるフェスで人々は短い夏を惜しむように踊り楽しむ。ドレックスキップはそんなオーディエンスに温かく迎え入れられた。フェスでの演奏はもちろん、地元のミュージシャンたちとの交流やワークショップ体験、巨匠ヨラン・モンソン氏宅へ招待されたり、ニッケルハルパの聖地と呼ばれるウップランドの楽器工房訪問など、貴重な体験ができたという榎本さん。スウェーデンの音楽が世界で注目される根源には、暮らしの中に今も根付いている伝統音楽、それに縛られることなく様々な音楽がクロスオーバーする自由な空気、そして音楽を身近に楽しむ人々の存在があるからに他ならない。フェスはまさに、そんな音楽の原点だともいえる。そしてドレックスキップの奏でるサウンドもまた、自由に、軽やかに疾走する。

楽器を演奏しているときに、何より充実した瞬間だという榎本さんだが、スイングやサウナ、お気に入りのカフェでのんびり過ごすオフタイムの時間も楽しみのひとつだ。一年を通して数多くのツアーライブを行うドレックスキップ。榎本さんの担うフィドルとニッケルハルパは、ともにデリケートな楽器なので、弾き手の状態や気分にも左右されやすいという。最高のライブアクトには当然、コンディションの維持も大切だが、北欧の空気を肌で感じてみて、これまで以上に、無理のない自然な演奏を意識するようになったという。肩肘を張らない楽器との一体感によって、より深みある演奏が生み出される。そして、あくまでも生音にこだわりたいと語る榎本さん。そこには楽器への愛情とその音色を大切にしている。演奏家としての想いが込められている。「ヴァイオリンは歌い、フィドルは踊る」といわれる。そんな躍動感溢れる演奏だからこそ、ぜひライブで体験したい。

伝統文化息づく京都で結成され6年。4月に3枚目となるアルバムを発表し、北欧遠征でも成功をおさめ、さらに波に乗るドレックスキップ。彼らがこれからどんな音色を奏でてくれるのか、今後の活躍からもますます目が離せない。

今後のライブスケジュール(東京周辺)
2012・9・30(日) ギャムザ阿佐谷
「たけし、まやーん」ツアーin東京
開場17:00/開演18:00 前売¥3,000/当日¥3,500
東京都杉並区阿佐ヶ谷北2-12-21 Tel.03-5327-7640
JR中央線・総武線 阿佐ヶ谷駅北口より徒歩2分
www.laputa-jp.com/zamza/
[ご予約] jsamsa_event@yahoo.co.jp
タイトルに「Drakskip 予約」と明記の上、本文に「氏名」「連絡先」「枚数」をご記入ください。返信もお待ちしております。
2012・11・11(日) 渋谷 クロコダイル
2012・12・16(日) 吉祥寺 STAR PINE'S CAFE

戸建住宅における修繕費用(30年間)の試算

将来必要と思われる修繕・改修費用をまとめてみると、
防蟻処理工事(5年毎).....15万円×6回＝ 900,000円
給湯器の交換(15年毎).... 20万円×2回＝ 400,000円
外壁・屋根の改修・塗装等(10年毎)120万円×3回＝3,600,000円
キッチン・トイレ・浴室の設備・改修工事(20年毎)＝2,000,000円

合計 6,900,000円
2×6工法・120㎡・2階建ての場合の平均的修繕費用。
(設備・工事内容、立地環境、日常のケアなどによっても変わります)

月々の積立額は?

そこで、月々どれくらい積立が必要なのかというと、
6,900,000円÷(12ヶ月×30年) 19,200円
永く快適にお住まいいただくために、そして将来のリフォーム等に備えた資金計画を、ぜひおすすめます。

修繕積立プランに関するご質問、リフォームのご相談・ご依頼は、WELLリフォームまでお気軽に!
0120-206-244
ツーバイシックスにしよう!

Weekend Hiking Autumn

週末ハイキング案内

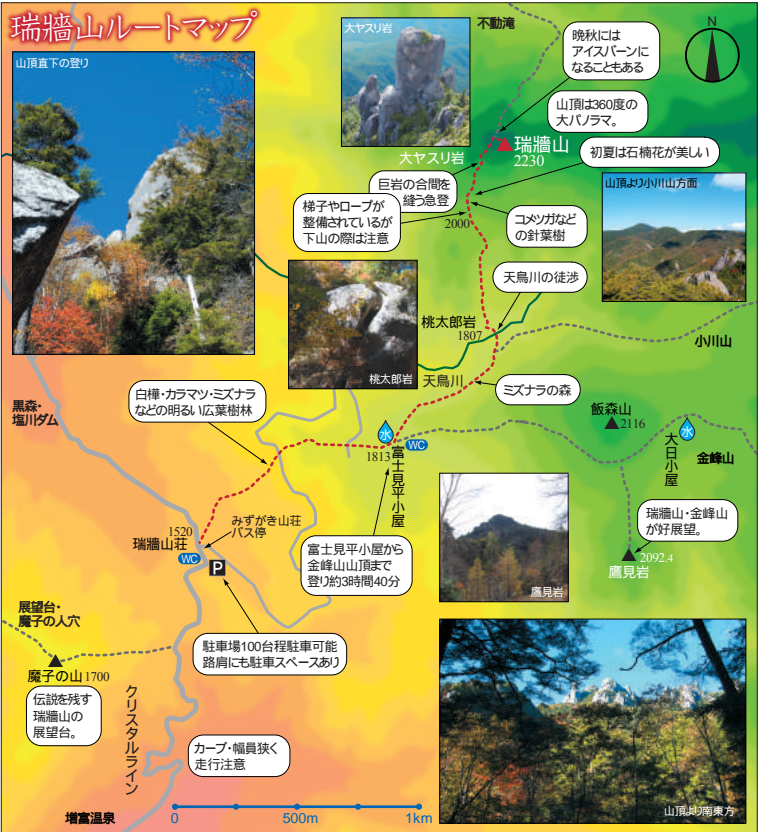
瑞牆山

Mizugakiyama 2230m

奥秩父山域の西端に位置し、森林から屹立する独特の山容で知られる瑞牆山。古くから信仰の山として親しまれ、日本百名山のひとつに選ばれている。山頂直下まで広葉樹や針葉樹に覆われ、紅葉の時期は山肌が様々な色に彩られて、とりわけ美しい。今回ご紹介するコースは、瑞牆山荘から往復する最も一般的なルートで、都心からのアクセスも(車・公共交通機関どちらも)比較的恵まれているので、日帰りも十分可能。健脚向きには、山荘・山小屋で1泊し、2日目に奥秩父の盟主・金峰山や小川山に足を伸ばす贅沢なプランも考えられる。いずれにしても秋晴れの穏やかな日に出掛ける。

Access > JR荊崎駅 山梨県北交通バス約1:15 みずがき山荘
中央自動車道・須玉IC 塩川ダム(みずがき湖 左折、黒森方面へ約0:50 みずがき山荘
増富温泉経由のルートでも時間的には変わりませんが、幅員が狭いところがあり注意。大雨等で交通規制される場合もあります。

Course time > みずがき山荘 0:50 富士見平小屋 0:30 天鳥川合流 1:25
不動滝分岐 0:10 瑞牆山山頂 0:10 不動滝分岐 1:10 天鳥川合流 0:35
富士見平小屋 0:40 みずがき山荘
total > 5時間30分(休憩を含まない歩行時間) ゆっくり歩いた際の参考タイムですが、お子さま連れの場合や体調などによって変わります。



瑞牆山荘(1,520m) 瑞牆山登山口正面・Tel.0551-45-0521(～21:00)・8,820円(～1泊2食)・http://www.mizugaki.burari.biz/
富士見平小屋(1,813m) 登山口から約50分・瑞牆山と金峰山の分岐点(デント場あり)・Tel.0551-32-2727(9:00～19:00)
・8,000円(～1泊2食)・http://www.fujimidairagoya.jp/ *1泊2食宿泊の際は事前にご予約を。
立ち寄り温泉 増富の湯 / 10:00～19:00・毎月第4水曜休館(4～11月)・大人700円・Tel.0551-20-6500・http://www.masutominoya.com/j/

北欧スイーツキッチン

北欧のおいしいお菓子 リンゴンベリーのカルダモンケーキ

「森の赤い宝石」と呼ばれるリンゴンベリー(こけもも)。北欧では、ポピュラーで、日本でも高山に多く自生しています。ビタミン、ミネラルが豊富なリンゴンベリーにカルダモンをたっぷり効かせた北欧らしい焼き菓子です。

作り方

焼いてから2～3日
冷暗所に置いておく
と〜と美味しくなります。
①ケーキ型にバターを塗り粉をふっておく。
②小麦粉とベーキングパウダー、香辛料を合わせておく。
③卵にたんさい糖を入れよく混ぜ、塩、生クリーム、ジャムを加えてさらに混ぜる。粉類をふるい入れて混ぜ、溶かしバターを入れたら手早く、なめらかに混ぜあわせてに流し込む。
④180度で約50分焼く。置いた方が味がなじんで美味しい。

[プレゼント応募ハガキ]

恐れ入りますがアンケートにご協力ください。

現在お住まいの居住形態は。 一戸建て 分譲マンション 賃貸一戸建て 賃貸マンション アパート その他()
現在の間取りは。 1ルーム 1DK 1LDK 2DK 2LDK 3DK 3LDK 4DK 4LDK 5LDK以上
現在住宅の購入をお考えですか。 すでに購入している 2～3年以内に購入予定 時期は決めてないが予定している 予定はないが、いずれ購入したい 購入の予定はない
購入を予定されている方にお尋ねします。 どんな住宅をお考えですか。 注文住宅 建売住宅 マンション リフォーム リゾート・セカンドハウス その他() 住宅の購入に際して特に重視する点は?(複数選択可) 耐久・耐震性 居住性 デザイン 健康・環境性能 内装・設備 立地・環境 間取り 省エネ 外観 採光 収納 キッチン バスルーム リビング アフターメンテナンス 価格 その他() 以下の仕様や設備についてどのようにお考えですか。 ・耐震構造 (必須・あった方がいい・どちらでもいい・必要ない) ・床暖房 (必須・あった方がいい・どちらでもいい・必要ない) ・ハウジング対策 (必須・あった方がいい・どちらでもいい・必要ない) ・オール電化 (必須・あった方がいい・どちらでもいい・必要ない) ・バリアフリー (必須・あった方がいい・どちらでもいい・必要ない)
高性能住宅ジューテックホームの資料、イベントのご案内など、 お得な情報をお届けいたします。 希望する 希望しない

2012AU ご協力ありがとうございました。

ユテックホーム

JUTEC HOME
JUTEC HOME

個人情報保護シート

WELLDO Check!!

将来を見据えた資金計画を!

戸建住宅の修繕積立プラン

どんなに耐久性に優れていて、最新設備を備えた建物であっても年月が経過すれば、改修や設備の交換などのメンテナンスやリフォームが必要になります。マンションの場合は、維持・保全・修繕費用を「修繕積立金」とい形で月々負担しなければなりません。戸建住宅については、それを個人で行う必要があります。そこで、戸建住宅の修繕積立プランについて考えてみましょう。

マンションにおける修繕積立金

30年間に負担する修繕積立金はどのくらいになるのでしょうか。
横浜在住Kさんのケースをみてみましょう。

修繕積立金 23,000円×12ヶ月×30年＝8,280,000円
修繕積立一時金(10年毎)450,000円×3回＝1,350,000円

合計 9,630,000円

なんと1,000万円近くの修繕積立費を負担することになります。つまり、維持・保全・修繕費として、こればかりが必要ということになります。これは、マンションに限ったことではありません。強制的に徴収されない戸建の場合には、当然のことながら個人での計画的な資金計画が求められます。



*協力/自然菓菓子工房OCO



差出有効期間
平成25年5月
31日まで
切手不要

(受取人)
横浜市都筑区新栄町4 1
ジューテックホーム株式会社
快適生活情報誌ウェルドゥ編集係 行



お名前	フリガナ	ご年齢	歳
		性別	男 ・ 女
ご住所	〒		
お電話	- -		
E-mail	@		
ご職業			
同居のご家族	単身 ・ 夫婦 ・ 夫婦と子供1人 ・ 夫婦と子供2人 夫婦と子供3人以上 ・ 親と同居 ・ 3世代同居 その他 ()		

折り線(谷折り)

お手数ですが、個人情報保護のため、折り線に沿ってを谷折りして、のりしろ部分を糊付けして貼り合わせてください。

【読者プレゼント応募ハガキ】

応募方法 / 上記ハガキに必要事項および裏面のアンケートにご記入の上、キリトリ線で切り離して、折り線に沿って貼り合わせてください。切手は貼らずにそのままポストに投函してください。
 応募締切 / 2012年10月31日必着
 当選発表 / プレゼントの発送をもって代えさせていただきます。
 ご記入頂いた個人情報ならびにアンケートの内容はプレゼント発送および資料請求やご案内などの発送目的で使用させていただきます。ご記入頂きました個人情報は、ジューテックホーム株式会社が責任をもって管理・保管致します。

のりしろ

Present

必要事項および裏面のアンケートにご記入ください。



読者プレゼント!
 フィンランド語で「楽園」を意味するparatiisi(パラティシ)。世界中で愛され続けている不朽の名作ARABIA PARATIISIのコーヒーカップ&ソーサーをペアで3名様にプレゼント!

デザイン / Birger Kaipiainen 磁器・フィンランド
 カップ : 約 75 x W100 x H60mm・約180ml
 ソーサー : 約 140 x H20mm

応募締切2012年10月31日必着
 発表は発送 11月 をもって代えさせていただきます。

色調・絵柄等は実際と異なる場合があります。



この情報誌は、古紙配合率100%再生紙を使用し、環境にやさしい植物性大豆油・インキで印刷しています。

快適生活情報誌WELL-DO Vol.24 2012AUTUMN(秋号) 2012年9月10日発行(年4回発行) 本誌の写真および記事の無断転載はお断りします。

Information

お役立ち情報

内側と外側からキレイに! トリプルの快適性で暮らしを支える壁

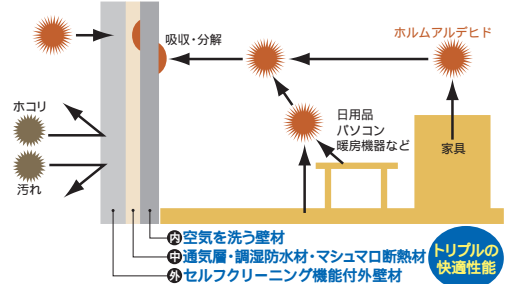
美容と健康のためには、内と外の両面からのケアが欠かせませんが、建物に関してもまったく同様です。つまり住環境を外壁と室内壁の両面から捉えることによって、住まいにも、住まう人にも、快適な環境が生まれます。ジューテックホームでは、セルフクリーニング機能付の外壁材、内壁にはホルムアルデヒドを吸収・分解する「空気を洗う壁材」、さらには壁内に通気層+調湿防水材、マシュマロ断熱材を採用することによって、トリプルの快適性を実現しました。

セルフクリーニング機能付の外壁材

- ・汚れにくく、落ちやすい。 ・色あせにくく、美しい。
- ・長持ちして経済的。 ・環境にやさしい素材、塗料。

空気を洗う壁材

- ・シックハウス症候群の原因となるホルムアルデヒドを吸収分解。
- ・タバコの煙などに含まれるアセトアルデヒドの低減効果。



見た目にも美しく、室内空間を健康で快適に保つために、住まいの壁についても、見直してみませんか。

キャンペーン実施中!

外装メンテナンス&リフォームをお得にご提供中!

ご相談もモデルハウスにて随時受付しています。
 もちろん、お見積りは無料。この機会にご利用ください。
 水まわりその他リフォームも承ります。ご相談はお気軽に!

ご質問・ご相談・ご依頼は ジューテックホーム(株)
 フリーコール0120-206-244までお気軽に!

Exhibition

おすすめ展覧会情報

ポール・デルヴォー 夢をめぐる旅

ポール・デルヴォー(1897-1994)は、ベルギーのシュルレアリスム絵画を代表する画家です。現実を超えた世界を描くシュルレアリスムの画家のなかでも、とりわけ幻想的な作風で知られます。電車、神殿、ランプ、骸骨、女性など同じモチーフが、くり返し描かれ、夢の世界と現実とが一緒になっているような不思議な空間に、見る人は思わず引き込まれます。この展覧会では、シュルレアリスム時代の代表作をはじめ、これまでほとんど紹介されることのなかった最初期の油彩画やデッサン、制作に用いたモチーフも紹介し、画家の創作の原点を探ります。日本ではおよそ10年ぶりの回顧展となります。出品作、約80点のうちおよそ半数以上が日本初公開の作品です。

2012.9.12[水]-11.11[日]

府中市美術館

開館時間 / 10:00 ~ 17:00

(入場は16:30まで)

休館日 / 毎週月曜日

(ただし9/17、10/8をのぞく)

9/18(火) 10/9(火)

観覧料 当日 ¥一般900円、

高校・大学生450円、

小学・中学生200円

*未就学児および障害者手帳をお持ちの方は無料。

アクセス

京王線東府中駅 から

・北口から徒歩17分

・ちゅうバス府中駅行き「府中市美術館」下車すぐ

京王線府中駅 から・ちゅうバス多磨町行き「府中市美術館」下車すぐ

・JR武蔵小金井駅行き(一本木経由)「天神町二丁目」下車すぐ

JR中央線武蔵小金井駅 から

・京王線府中駅行きバス(一本木経由)「一本木」下車すぐ

自動車をご利用の場合

・調布ICから約3.5km・国立府中ICから約4.4km

府中市臨時駐車場 無料・約60台収容 利用可

お問い合わせ / 03-5777-8600(ハローダイヤル)

http://www.city.fuchu.tokyo.jp/art/



ポール・デルヴォー《夜明け》1944年
 ©Paul Delvaux Foundation, Belgium

お住まいに関する
 ご相談・ご質問はお気軽に



0120-206-244
 ツーバイシックスにしよう!

理想の住まいをカタチに。

JUTEC HOME

ジューテックホーム株式会社

一級建築士事務所・宅地建物取引業

〒224-0035 横浜市都筑区新栄町4 1 Phone 045-595-3222
 www.well-do.com

ジューテックホームモデルハウス

営業時間 / 10:00 ~ 17:00
 水曜・年末年始定休