

理想で描いた住まいの風景：

JUTEC HOME
COMPLETION
CASEBOOK

施工実例集

6

CONTENTS.

住まいが語る
9のストーリー。

理想の住まいを目指し、
お客さまとの対話をいちばん大切に
一棟一棟がオーダーメイド。
理想の住まいをカタチにします。

LANDSCAPE



CASE-1
光・風・木のぬくもりに抱かれ
アールトの建築ロジックが息づく
3世代の快適空間。
神奈川県T邸 3 6



CASE-2
青空に映える象徴的な大屋根。
木のぬくもりと
明るい開放感が心地いい。
神奈川県K邸 7 10



CASE-3
家具・照明・内装の絶妙な調和。
洗練された空間が
暮らしを豊かに彩る。
千葉県T邸 11 14



CASE-4
コンパクトに凝縮された空間で
しっとり上質の時間に
満たされる。
東京都N邸 15 16



CASE-5
端正なデザインと快適な機能性、
落ち着いた
和モダン の住まい。
東京都S邸 17 18



CASE-6
ナチュラルな機能美が心地いい
吹抜とストリップ階段に抱かれた
ゆとりの大空間。
東京都S邸 19 20



CASE-7
シンプルな寄棟スタイルの気品、
快適な機能美が誘う
心地いい住空間。
神奈川県K邸 21 22



CASE-8
上質な高級感漂う
シンプルモダンの
快適な住まい。
東京都Y邸 23 24



CASE-9
シンプルでスタイリッシュな空間で
日常を深化させる
充実の暮らし。
神奈川県I邸 25 26

**ジュテックホームの
住まいは、高機能仕様。**
高機能デザイン住宅 ARCHIPELAGO は、
外壁4寸角柱の高断熱木造軸組工法、
高断熱オール樹脂ペアトリプルガラスサッシ採用。
一部の設備はオプションとなります。

2×6 高耐震・高耐久 堅牢な2×6工法だから 世代を超えて永く安心	2×8 高気密・高断熱・高遮熱 吹き付け断熱材と屋根の 2×8ダブル遮熱構造	木の窓 樹脂の窓 トリプルペアガラス(UVカット) 高気密・高断熱・結露防止
フロア全面 蓄熱式温水床暖房 クリーンで安全 室温のバリエーションを実現	ZEH ゼロエネルギー対応 ネット・ゼロ・エネルギー・ハウス エネルギーの自給自足	開放空間 ハイバネル+吹抜対応 天井高2.7mのハイバネル +吹抜の広々空間
健康仕様 シックハウス対策 ホルムアルデヒド吸収材、 呼吸する壁や自然素材	収納力 豊富な収納スペース クローゼット・小屋裏収納・ 造り付け収納等	通風設計 バツピデザイン 快適な空間レイアウト+ 環境との共生

OF HOMES



シーリングファンが映える淡いグレーの吹抜の天井は開放感抜群。階段下の以前から使っていたソファはワンちゃんお気に入りのスペース。フロア全面に施された蓄熱式温水床暖房で冬も快適。



アールトの自邸をイメージさせるスクエアなキューブスタイルのツートンの外観。親水機能付きのセルフクリーニング外壁材(シーリングレス)を採用。

光・風・木のぬくもりに抱かれ アールトの建築ロジックが息づく 3世代の快適空間。

北欧建築の巨匠・アルヴァ・アールトの自邸をモチーフとした控えめで温かみのある印象的な外観。木質感あふれる室内空間は光と風に抱かれて、ゆったりとした開放感へと誘ってくれる。建物全体に満たされた心地いい空間づくりが3世代の快適な暮らしを支えている。

Open feeling & Human modernism
神奈川県・T邸



オール電化仕様のペニンシュラ型のオープンキッチン。
天井や床のオーク材でナチュラルな雰囲気に包まれ家族の笑顔が絶えない。



吹抜と大きな樹脂窓で採光と開放感を演出。
寝室からの内窓も設置。



オープン階段のあるリビングには長さ4mのオーダーTVカウンターと飾り棚を設置。

シンプルであたたかみある ゆとりの開放空間。

アルヴァ・アールトにリスペクトされ、アールトの自邸を参考にシンプルで飽きのこない住まいにしたいと希望されたTさん。スクエアなキューブスタイルでソートン仕上げの外観は、控えめながら温かみがあって上品。室内は白い壁面に木質感溢れるオークの床材が心地よい。家族が集う共有スペース20畳超えのLDKは吹抜がゾーニングされ、抜群の開放感を演出している。さらに100インチTVも余裕の長さ4mのオーダーカウンター。心地よい開放感で自ずと三世代のコミュニケーションも華やく。これからの暮らしを見据えた空間づくりと、仕上げられた空間がさらに暮らしを豊かにしてくれる。そんな家族それぞれの想いが住まいに満ちあふれている。

開放感と快適な暮らしを支える 際立つ住宅性能。

抜群の開放空間。その心地よさを支えているのが優れた住宅性能。際立つ高気密・高断熱・高遮熱性が、季節を通して広い空間を快適に保っている。1階全面の蓄熱式温水床暖房が真冬でもヒートショックのないやさしい暖かさで室内全体を包み込み、真夏は優れた遮熱性によってエアコン1台でも十分快適に過ごせる。2×8ダブル遮熱の屋根だからこそ可能な小屋裏のロフト収納など、開放空間を支えているのは高い住宅性能に他ならない。また採光に優れた室内は、窓からの自然光だけで昼間は照明要らず、夜は最適な照明プランによって過不足なく室内を灯してくれる。もちろん光熱費も軽減できて、家計にもやさしい住まい。

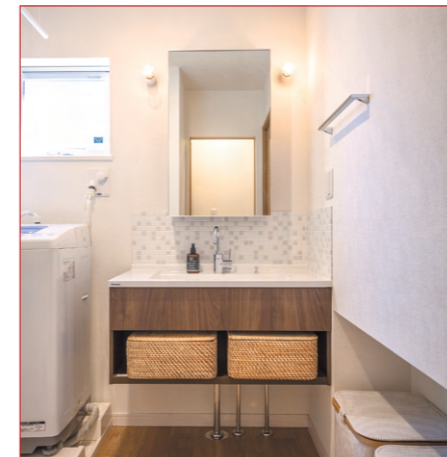
スペシャリストが結集して完成。 理想の住まい アーキペラーゴ。

高機能オーダーメイドデザイン住宅 アーキペラーゴのT邸。建築家・インテリアコーディネーター・構造技術スペシャリスト・ハウジングディレクターからなるプロジェクトチームが総力をあげて住まいづくりに取り組み、住宅のデザイン・機能両面で想いに応えてくれる。「単なる営業トークではなく、終始、気軽に相談できる雰囲気と、要望にしっかりと対応いただけて、スムーズに自分たちのペースで進められ楽しい住まいづくりでした」と語るTさんご夫妻は、シンプルで木のぬくもりに抱かれた開放的デザインと一年中快適な室内にすっかり満足のご様子。住まう人の想いから描かれた暮らしの風景。そこには家族の心地よい充足感と笑顔があふれている。



ワンちゃんお気に入りの階段下スペース。

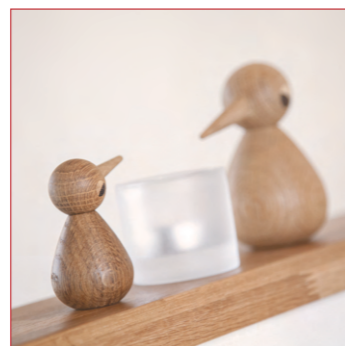
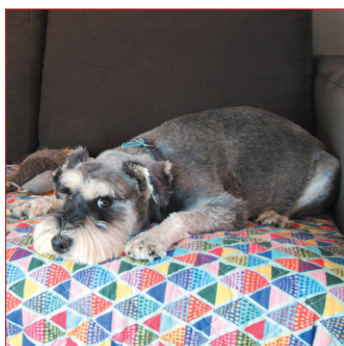
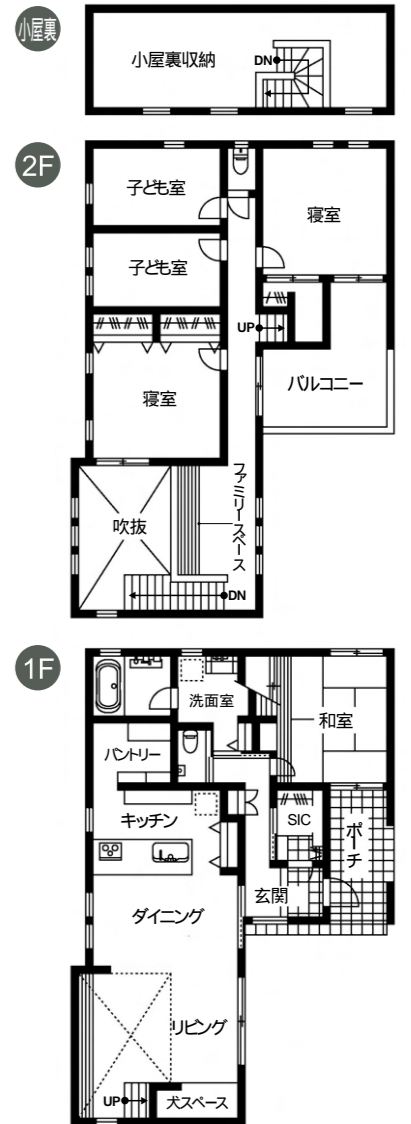
木の風合いを活かしたナチュラルシンプルな雰囲気の洗面室。



キッチンに併設されたパントリーは収納力抜群。



2階吹抜ホールは自然光だけで明るい採光。Tさんお気に入りの場所。



雨の日に便利な2階インナーバルコニー



11.5畳の広い小屋裏収納

House Data

敷地面積 / 163.29㎡(49.30坪)
延床面積 / 145.61㎡(44.04坪)
1階面積 / 78.29㎡(23.68坪)
2階面積 / 67.32㎡(20.03坪)
構造 / 2×6壁工法・2×8屋根構造
アーキペラーゴ 設計:坂下 兼三



木の趣が心地いい玄関。
収納たっぷりのシューズインクロークを併設。

家族が集う開放感のあるリビング・ダイニング。
1階全面には蓄熱式温水床暖房を設置。
開放的な吹抜・桜材の床などは、ジューテックホームの
まちかどモデルハウス都筑の家を参考にしたいとKさん。



ゆったりとした大屋根が青空に映えるK邸。
外壁の白とブルシアンプル、屋根のショコラブラウン、
芝生のグリーンが美しく調和している。



Symbolically & Roomiest

神奈川県・K邸

青空に映える象徴的な大屋根。 木のぬくもりと 明るい開放感が心地いい。

芝生の広い庭に抱かれた存在感のある象徴的な外観。
室内空間は明るい開放感に包まれシンプルな木の温もりが心地いい。
機能性と心地よさを極めた空間が
明るくのびやかに暮らしに寄り添う。



重厚感ある玄関ドア。
広々とした玄関ホールからダイニングを望む



家族のコミュニケーションの場でもある1階ダイニング・キッチン。明るく開放的な雰囲気なので気分よく炊事もはかどる。



階段のトップライトが開放感を演出。



明るく清潔感溢れるメンテナンス性に優れたキッチン。リビングの大画面テレビを見ながら炊事ができる開放感。

北欧スタイルの印象的な大屋根とやさしくのびやかな空間づくり。

広々とした角地にウッドデッキのある緑豊かな芝生の庭を抱え、どっしりとした大屋根が印象的なK邸。北欧スタイルの大屋根と吹抜のあるゆったりとした空間づくりは、室内外を明るく開放的な空間にしたいというKさんご夫妻の想いから始まった。家族が集うLDKには多くの窓が設けられ、窓越しにウッドデッキ、庭のグリーンが広がり、吹抜の広がりとともに明るく心地よい開放感に包まれている。さらには階段上や寝室などのトップライトも効果的に配置され、開放感のある空間づくりに活かされている。のびやかな空間から生まれる居心地の良さ。そこから家族の穏やかな暮らしが始まる。



広々と使いやすい洗面台。使用していないときは洗濯機を隠し、洗濯動線にも配慮されたレイアウト。天井には部屋干し用 ボン姫サマ を設置。



木の香漂うシンプルな温もりのある住環境。

重厚な玄関ドアから室内に入ると、床や壁面の木の表情にやさしく迎えられる。床・室内ドア・スウェーデン製の木製トリプルガラスサッシなど、やわらかな木の素材感が随所に活かされている。シンプルな白い壁面に木の温もり感がアクセントとなって、見事に調和した居心地のいい空間に仕上げられている。また、仏間としての役割も担っている和室も、白を基調とした和モダンな雰囲気。隣接するリビングとの違和感も感じさせない。室内空間全体の調和が見事だ。飽きのこないシンプルな統一感、そしてホッとできる温もり感は、永く快適に暮らす上で大切な要素のひとつだ。



ブルーの壁面とワインレッドのカーテンがアクセントカラーになった居室。

日々の暮らしにやさしい機能性と利便性。

気密・断熱・遮熱性に優れた高機能住宅の特性をフルに活かせる蓄熱式温水床暖房(1階全面)で、真冬の広い室内も快適。また家事や家族とのコミュニケーションにも配慮された 玄関・LDK・和室・洗面室・トイレ・玄関 とつながる便利な回遊式動線。Kさんの奥さまへのやさしい気遣いから、使いやすく明るい雰囲気のキッチンが誕生した。さらには ゆったりとした洗面室も、家事の負担に配慮し 洗う・干す・畳む の洗濯動線が考えられている。とくに見落としがちな暮らしの利便性にも、しっかりと向き合った住まいである。



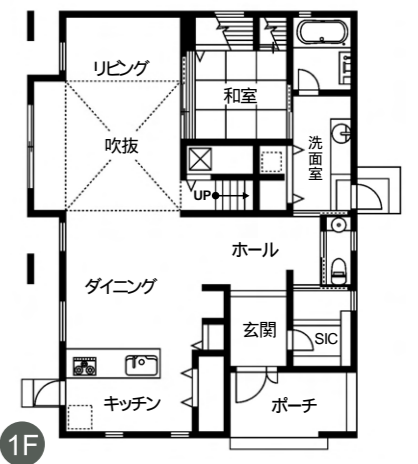
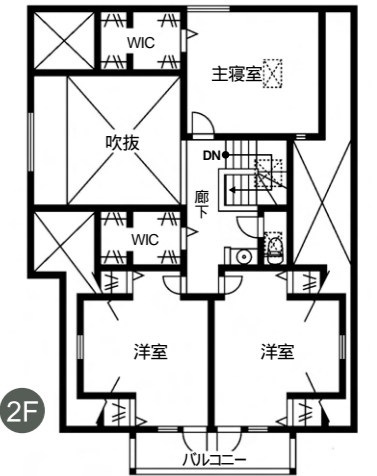
白い壁と照明で隣接するリビングとの一体感のある畳コーナー。



マリメッコの壁紙がアクセントカラーになった天窓のあるトイレ。



木製サッシとトップライトで明るい開放感に包まれた寝室。



室内外ともにゆったりと開放感に抱かれたのびやかな住環境。

House Data

敷地面積 / 432.85㎡(130.9坪)
 延床面積 / 160.23㎡(48.46坪)
 1階面積 / 94.78㎡(28.67坪)
 2階面積 / 65.45㎡(19.79坪)
 構造 / 2×6壁工法・2×8屋根構造





Consistency & Sophistication

千葉県・T邸

家具・照明・内装の絶妙な調和。 洗練された空間が 暮らしを豊かに彩る。



シンプルなグレイッシュの外観。
室内は木とグレイトーンで統一され、秀逸のハンドメイド家具や
ルイスポールセンの北欧照明との調和が絶妙。
小粋な空間デザインには、動きやすい生活動線や抜群の収納力など
暮らしへの様々な工夫が込められている。



エントランス脇には多肉植物とLEDの庭園灯をバランスよく配置。



玄関脇の郵便ポストと軒裏天井。重厚な木製玄関ドアと外部収納庫をブラックでコーディネート。

FILE X JUTEC HOME

メンテナンス性に優れた磁器タイルの床材とFILE製のコの字型アイランドキッチン。
照明にはルイスポールセン トルポー-155/220グラスペンダントを採用。



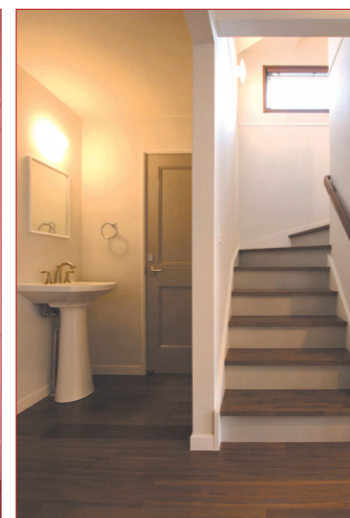
高さ4.0M超の開放感ある 船底天井 の2階リビング。高断熱の2×8の屋根構造で夏も快適。



キッチンから続くウォールナットの造作カウンター。床はタイルとウォールナットのフローリング。壁にはルイスボールセン AJウォール が並ぶ。



ウォールナットの床とも相性抜群のシンプルな室内ドア。2階への階段脇には ベデスタイル洗面 を配置。天井照明はルイスボールセン パークフース。



ウォールナットの床材・階段手摺は室内ドアとも好相性。ウォークインクローゼットの整然と並んだ大容量収納。エアコンと蓄熱式温水床暖房の贅沢仕様。



ウォークインクローゼットの整然と並んだ大容量収納。エアコンと蓄熱式温水床暖房の贅沢仕様。



2F浴室の大きな窓は透明ガラス。腰壁でプライバシーを確保。青空・星空を眺めながら贅沢なバスタイム。

優れた住宅基本性能と上質インテリアの融合。 洗練された空間が誘う心地いい暮らし。

古家付きの物件を購入されたTさん。木とモトーンの全体イメージというTさんの希望をカタチにして、壁面はグレーに統一され、ウォールナットの美しい床材が重厚感ある落ち着いた表情を与えている。リビング、キッチン、洗面室なども統一感のあるカラーリングで、照明やインテリアと相まって絶妙な空間の調和がもたらされている。1・2階全フロアに蓄熱式温水床暖房が施され、窓には樹脂製のトリプルガラスサッシを採用。気密性・断熱性・遮熱性に優れた空間だから、間取りやインテリアの自由度も高く、2階のリビング・ダイニングは高さ4.0M超の船底天井で開放感ある空間を実現している。

FILE(ファイル)のキッチン・家具と 内装のマッチングが秀逸。

奥さまのご希望は木の天井を使ったキッチンカウンター。上質のハンドメイド家具で知られるFILE製のコの字型アイランドキッチンは、そんな奥さまの想いを結実させたもの。キッチンとお揃いの壁面タイルで構成された洗面室もFILE製のフルオーダー洗面化粧台を設置。室内ドアやTVボード、ソファなどもFILE製が採用され、その無駄のない美しさが空間に、しっかりと馴染んでいる。ウォールナットの木質感、美しいポルトガルタイル、そして適所に配されたルイスボールセンの照明たち…。その素材ひとつひとつのセレクトとコーディネートが、美的好奇心をくすぐり、インテリアへの妥協のない想いを感じられる。

空間を彩るプランニングと 暮らしを支える卓越した収納力。

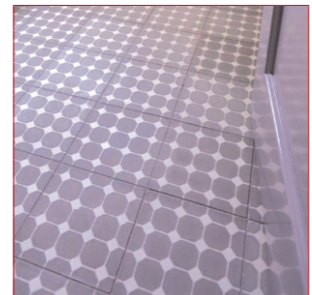
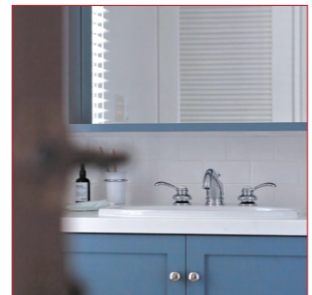
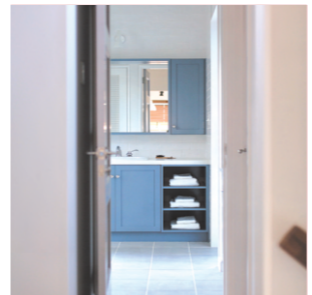
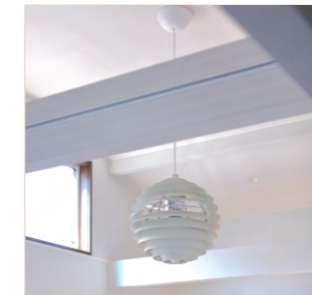
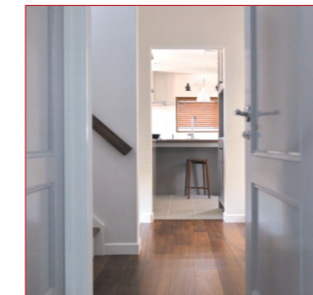
エクステリアにも細やかな気配りがみられるT邸。プライバシーと通風を考慮して設置された木調のフェンス&スクリーンは見た目にも美しい。また、周辺環境に配慮して2階にLDKや浴室などを配置し、1階に各個室・寝室&WICをゾーニングされている。リビングは 船底天井 で採光や通風も申し分ない。浴室はプライバシーに配慮して腰壁で仕切られ、広い透明ガラスの窓越しに朝は青空を、夜には星空が眺められる贅沢なつくり。また、ウォークインクローゼットの大収納量をまじめ、キッチンや適所に設けられた収納ゾーンの使いやすさを見据えた収納力には驚かされる。快適な住み心地と暮らしやすさには驚かされる。快適な住み心地と暮らしやすさには驚かされる。プラスされた数々の配慮がうれしい。



FILE製のフルオーダー洗面化粧台。左はビルコニー、右は浴室へ快適な動線設計。床タイルにも全面に蓄熱式温水床暖房を設置。



コーラーの便器とベデスタイル洗面をコーディネートしたトイレゾーン。床にはおしゃれなFILE製ハンドメイド ポルトガルタイル。



House Data

敷地面積 / 142.56m²(43.12坪)
延床面積 / 130.73m²(39.54坪)
1階面積 / 63.79m²(19.30坪)
2階面積 / 66.94m²(20.24坪)
構造 / 2×6壁工法・2×8屋根構造

FILE × JUTEC HOME

開放感抜群の屋根形状に合わせた 勾配天井。
ダイニングの球体照明ルイスボールセン パテラ。



エントランスはグレーのタイルにシンプルな木目調玄関ドア。
ホワイトのFILE製のフルオーダーのオープンキッチン。白い背面収納キャビネット + 白いアクセントタイル。真鍮のオリジナル取っ手がアクセントに。レンジフードはイタリアンデザインのアリアフィーナ。
アパレルの仕事をしているお嬢さまの部屋には、テニードの輸入クロスを選択。大容量の可動棚や特注ハンガーパイプ&ボールを設置して多くの衣装を効率よく収納できる。
スウェーデンのASKO製食洗機。キッチンと同じ扉面材を使用し、キッチンに一体感を与えている。
フルオーダーのFILE製洗面化粧台。カウンター材は濃紺に、オリジナル表示鏡を備えた上品なブルーグレーのトイレ空間。

Rationality & Liveability

東京都・N邸

コンパクトに凝縮された空間で
しっとり上質の時間に満たされる。

閑静な住宅街の広い敷地にゆったり佇むN邸。屋根のグレーと白い外壁のシンプルな外観。白を基調にした室内は小粋なブルーグレーをアクセントカラーに上品な雰囲気にも包まれている。さりげない贅沢に抱かれた暮らしの質を極める住まい。

趣あるエクステリアに抱かれ
風そよぐ心地いい住環境。

閑静な住宅街の広い敷地に母屋と賃貸棟の2棟が並んで建つN邸は、白い外観が緑豊かな植栽に映える。外壁材は味わいある湿式のエンシエントブリック特注仕上げで、エントランスのセラミックタイルはイタリアンタイル Arketipo を採用。さらにエントランスやフラワーベルト、敷地境界部にはヴィンテージレンガ 古窯磚 をふんだんに使って独特な表情を与えている。南側には庭に面して、メンテナンスフリーのサンデッキ リウッドデッキ が設けられ、趣のあるエクステリアが誕生した。

上質な一体感が奏でる
合理的で小粋な空間デザイン。

印象的な木調玄関ドアを開けると、フルオーダー造作家具の玄関収納と室内ドアが静謐な雰囲気を迎えてくれる。2階に上がると、開放的な 勾配天井 のLDK空間がひろがり、FILE製のオーダーキッチンと壁面収納、そしてルイスボールセンのダイニング照明が印象的だ。ブルーグレーと白で構成された洗面室もFILE製の洗面化粧台を採用。1・2階の全フロアには蓄熱式温水床暖房が設置され、2×6工法・2×8屋根構造と相まって、一年を通して快適な室内環境が保たれている。インテリア、家具、そしてカラーリングが一体となった上質感が素晴らしい。

暮らしのシーンを思い描いた
感性と信頼感。

雑誌記事との出会いがきっかけとなって、ジュテックホームに依頼することに決めたNさん。1・2階全フロアに蓄熱式温水床暖房が設置され、軸組工法・2×8屋根構造と相まって、一年を通して快適な室内環境。そしてコンパクトで合理的、細部にまで住みやすさが考慮された上質空間。これからどのようにそこで暮らしてゆくのか それをイメージすることが大切だと語るNさん。その思いを親身に受け止め、思い描いた暮らし的確にカタチにしてもらったことが、満足な住まいに繋がったという。N邸の住まいづくりを支えた確かな信頼関係。感性と技術を礎に住まいへの思いをつくり手がしつかりと共有し理想の住まいが完成した。



広い敷地に賃貸棟 左 主母屋棟 右 が2棟並ぶ。



植栽のバランスも素晴らしいエクステリア。



季節の花々が楽しめる玄関アプローチ。

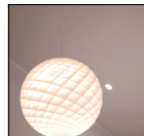


ルイスボールセンのウォールランプ トルポー を設置。



エクステリアにはヴィンテージレンガ 古窯磚 を贅沢に使用。

House Data

	敷地面積 / 177.62㎡ (53.73坪)
	延床面積 / 99.99㎡ (30.24坪)
	1階面積 / 49.03㎡ (14.83坪)
	2階面積 / 50.96㎡ (15.41坪)
	小屋裏面積 / 7.83㎡ (2.36坪)
	構造 / 木造軸組工法



エントランスはイタリアタイルとプレーンの木質ドアが明るい上品な和の佇まい。照明はリースポールセン3-2 1/2ウォール。脇のモミが季節を彩る。

端正なデザインと 快適な機能性、 落ち着いた 和モダン の住まい。

しっとりとした浅黄色の外壁と濃茶色の窓枠と屋根。明るく上品なエントランスは和の風情で、ブラウンを基調にした室内は深みのある空間づくりが秀逸。木の表情の趣あるキッチン、家具や照明のモダンインテリアが〈和〉のテイストと見事に融合して、落ちついた雰囲気に含まれている。

浅黄色の外壁に濃茶色の窓枠・屋根をアクセントにした外観。



立地に即したプランニングと 落ち着いた和の装い。

当初はマンション購入を考えていたSさん。マンション価格高騰もあり、建築条件なしの一戸建てに変更した。日当たりなどの周辺環境を考慮して、2階にLDKをゾーニング。長い海外での暮らしから、和の落ち着いた装いにしたいというSさんのご希望で、木を活かして全体の雰囲気やカラーリングは 和 を意識したつくり。家具や照明などに北欧のテイストが取り入れられて、その絶妙な融合は、まさに上品な 和モダン の佇まい。上質なくつろぎ感に満たされた空間が誕生した。



一体成型の人工大理石カウンターでワイドな洗面化粧台はモザイクタイルのオリジナル仕様。蓄熱式温水床暖房でタイルの床は冬でも暖か。

工夫・使い心地が集約された 料理教室仕様のキッチン。

料理教室を予定されている奥さまのご希望で、FILE製のオーダーキッチンを採用。木質感のやさしい表情と機能的な仕様・設備で使い勝手も十分に計算されている。「余熱+強制換気」ダブル仕様による衛生環境に優れたスウェーデンASKO製のビルトイン食洗機とビルトインオープン、LEDの手元照明が組み込まれたガラス扉の吊戸収納、床にはイタリア・モナ産タイルが施され、蓄熱式温水床暖房によって真冬でも足元の寒さを感じない。作業動線が考慮された設計、調理の効率と使いやすさに配慮されたキッチンスペースは、料理教室でも大活躍してくれるに違いない。

海外赴任中の円滑・柔軟な 対応にも満足。

勾配天井のリビング・ダイニングの床にはチーク材が使われ、FILE製オリジナルのテーブル・椅子・ソファとの相性も申し分ない。リースポールセンの照明とも相まって、落ちついた空間に仕上げられている。常設階段で繋がる大容量ロフト収納、蓄熱式温水床暖房設置の地窓付の畳コーナーなど、暮らしに寄り添う工夫が随所にみられる。10年以上前から家を建てる際は、FILE & ジューテックホームでと考えていたSさんはご家族で海外赴任中。打ち合わせのほとんどがメール・LINEでのやりとり。プランニングから細部の確認にいたるまで、より細やかな対応が求められたものの、その甲斐もあって、Sさんの思い通りの住まいに仕上げられた。



FILE × JUTEC HOME

LDKを2階に配置した逆転リビング。トップライトからの自然光を上手く取り入れた設計。

Sさんの大のお気に入りFILE製 SHIP TABLE はダイニングの主役。床のチーク材との見事なマッチング。リビングの勾配天井にさりげなくリースポールセンの パテラ を設置。



北側の大容量ロフト収納は常設階段で上下可能な親切設計。



キャビネットにぴったりと一体化したASKOビルトインオープン。

House Data

敷地面積 / 103.61m ² (31.34坪)
延床面積 / 103.46m ² (31.29坪)
1階面積 / 51.73m ² (15.64坪)
2階面積 / 51.73m ² (15.64坪)
小屋裏面積 / 24.25m ² (7.33坪)
構造 / 2×6壁工法・2×8屋根構造

Wa-modern & Exquisiteness

東京都・S邸

木質感が上品なFILE製のオーダーキッチン。床はイタリア・モナ産タイルを採用 蓄熱式温水床暖房設置

キッチンからリビングの眺め。リビングの勾配天井には、さりげなくリースポールセンの パテラ を、ダイニングの照明はリースポールセン PH2/1 ベンダントブラックメタライズド。



High performance & Usability

東京都・S邸



ナチュラルな機能美が心地いい
吹抜とストリップ階段に抱かれた
ゆとりの大空間。

2階へとつながるストリップ階段と吹抜で心地いい大空間。大空間なのに、高気密・高断熱・高遮熱構造で夏の猛暑も快適。真冬は蓄熱式温水床暖房だけで心地よい暖かさに包まれる。



ストリップ階段上からダイニングスペースの眺め。



玄関ホールにはシューズクロックを併設。ブルーグレーの扉が印象的。



2階ホールの読書コーナーはご家族のお気に入り。

グリーンの屋根とダークブラウンの外壁、スウェーデン製木製サッシのコントラストが上品で落ち着いた佇まいをみせるS邸。確かな住宅基本性能に支えられた吹抜の明るく快適な大空間が心地いい。高い自由度と柔軟な対応から導き出された快適な暮らしに家族の笑顔もたえない。

築50年の老朽化住宅から
高機能住宅への建て替え。

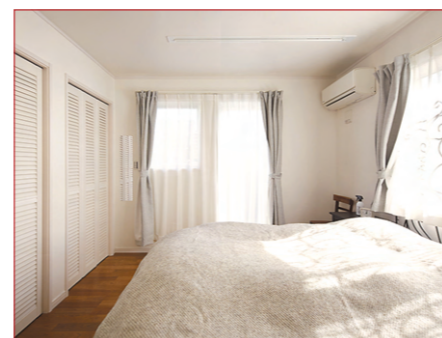
築40年の中古住宅を購入して10年。雨漏りなどいたるところに老朽化が進み、建て替えを決意したSさんが、もっとも重視したのが住宅の構造と基本性能。多くのハウスメーカーを比較検討し、最終的にジューテックホームに決定した。Sさん実は土木関係の会社を営む。とくに住宅の構造面にはプロとしての厳しい目が向けられた。決め手は2×6工法の優れた気密・断熱・遮熱性と耐震性、さらにフロア全面に施されたオリジナルの蓄熱式温水床暖房。安心できる構造面にSさんも太鼓判を押す。もちろんその快適性は比較にならないほどアップした。



奥さまのご要望でオープンなシンク下は分別ゴミのスペースに。ダイニング側には手もとを隠す腰壁を設置。

リビング・ダイニングは
家族が集うひろびろ大空間。

1階吹抜のダイニングはストリップ階段で2階ホールへとつながり、ひろがりのある開放感が心地いい。キッチンとリビングの天井はあえて下げることで個室感を演出。落ち着きある空間に仕上げられている。また室内の色調にもゆったり感や心地よさが意識され、ブラウンの床は落ち着いた雰囲気、ホワイトの壁・天井は空間にひろがりを与えている。単調にならないように洗面室やトイレ、ドアなどにはアクセントカラーが施され、家具や照明との調和も見事だ。そして大空間の快適性を支えているのが、高気密・高断熱と冬の室内を暖かく包んでくれる蓄熱式温水床暖房(1階全面)だ。



壁と同色ホワイトのクローゼットで明るくひろがりを感じられる主寝室。

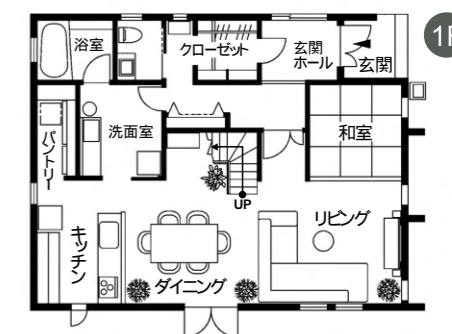
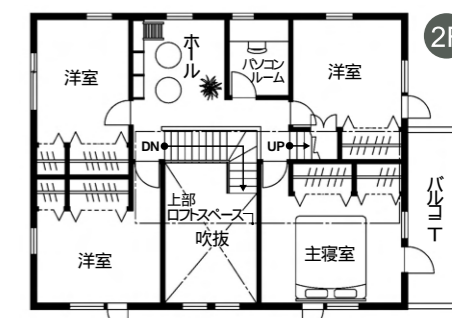


屋根のグリーンと外壁のダークブラウン、木製サッシのホワイトが上品で落ち着いた雰囲気の外観。バルコニーの腰壁も高さを上げることでプライバシーを確保。

外観に優美なアクセントを添えるスウェーデン製木製サッシ。気密性・断熱性に優れ、結露も解消。

住まいの居心地が
家での過ごし方も変える。

住宅の構造とともに大切なのが、間取りや設備の使い勝手。S邸にはそれぞれの生活シーンで使いやすいさを意識した工夫がみられる。キッチンには収納たっぷりのパントリーを併設。LDKを中心に隣接するパウダールームや小上がりの和室など、1階は共有スペースとして家族の時間を考慮したレイアウト。優れた住宅性能が快適へと導き、ライフスタイルを満足させてくれるデザイン、そして間取りや小さな工夫ももたらす暮らしやすさ。快適な住空間で過ごす時間。生まれ変わった住まいにすっかり満足のSさん。新しい住まいは家での過ごし方も変えてくれるようだ。



House Data

敷地面積 / 245.51㎡ (74.26坪)
延床面積 / 159.49㎡ (48.23坪)
1階面積 / 83.33㎡ (25.20坪)
2階面積 / 76.16㎡ (23.03坪)
構造 / 2×6壁工法・2×8屋根構造



淡いイエローの壁面で明るい洗面室。パープルがアクセントの1階トイレ。

Kさんご要望をもとに水平ラインを基調にしたシンプルな寄棟スタイルの外観。2階の居室はすべて南に面して奥行1.6m・幅10mオーバーの超ワイドな横格子のバルコニーは各居室から出入りできる。



Open feeling & Daintiness

神奈川県・K邸

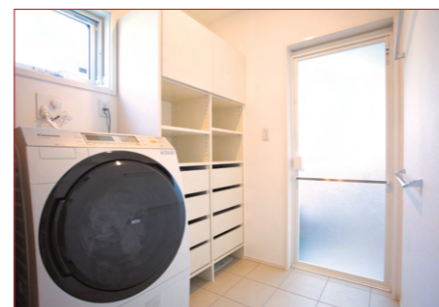
シンプルな寄棟スタイルの気品、
快適な機能美が誘う
心地いい住空間。

シンプルな寄棟スタイルのワイドな外観機能美に集約された快適室内空間。
ライフスタイルから導き出された機能性に内包された上質なデザイン。
さりげなく美しい住まいの表情が明るい家族の笑顔とともに
快適で彩られた充実の暮らしへと誘う。

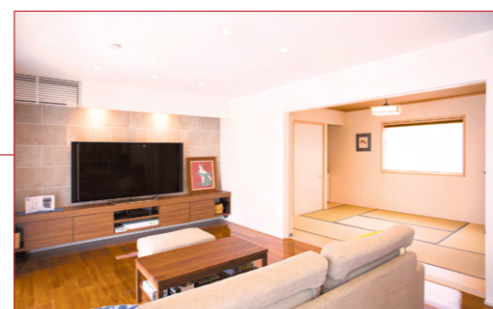


ARCHIPELAGO
高機能オーダーメイドデザイン住宅 アーキペラゴ

メンテナンスフリーのリウッドデッキと省管理型の高麗芝(トヨタ自動車開発)の庭。



清潔感のある洗面脱衣室。リネン収納もたっぷり。



開放的なLDK。ダイニング脇には子供のスタディーコーナーも設置されている。

バリアフリー和室ゾーンが併設されたリビングは、3本引きの引込戸で間仕切りも可能。和紙のプライドやカーテンで、あえて昭和のスタイルを演出。

作業効率に優れたコの字型キッチン はクリナップ製のオーダーメイド。



土地探しから始まった
理想の住まいづくり。

以前からジューテックホームの住宅に魅力を感じていたKさんご夫妻。モデルハウスに足を運び、新しい住まいのイメージも見えてくるなかで、決まっていなかったのが建築地。理想の住まいに適した住環境を求めて、それに見合った土地探しが始まる。住まいづくりと違って100%納得できる立地環境はなかなか見つからないもの。それでも不動産業者の売り手目線ではなく、建てる側の目線でのジューテックホームの妥協のない辛口アドバイスが、たいへん参考になったと語るKさん。最終的には、閑静な住宅街の「古家付きの東南の角地」に決まり、住まいづくりがスタートする。

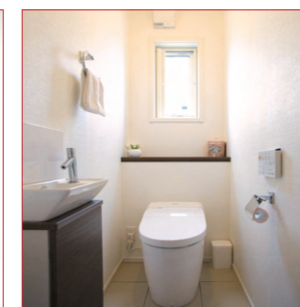
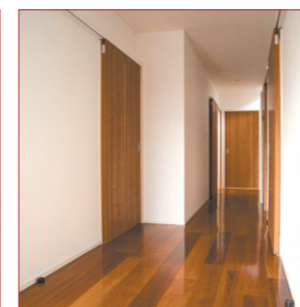
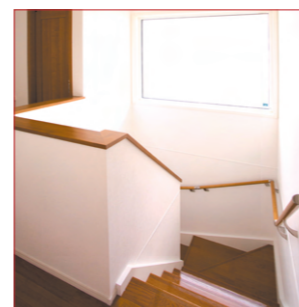
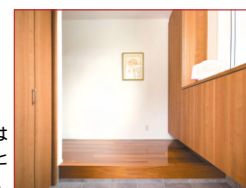
寄棟スタイルの機能美と気品
アーキペラゴ の実力。

水平ラインを基調にした寄棟スタイルのワイドな外観が、シンプルで落ち着いた印象のK邸は、高機能オーダーメイドデザイン住宅 アーキペラゴ。平瓦を葺いた飽きのこないシンプル形状の屋根、奥行1.6 m・幅10m超のワイドレンジな横格子のバルコニー、ダークな木目調でコーディネートされた目隠しフェンス、メンテナンスフリーのリウッドデッキなど、ゆとりの空間に相応しい開放感に抱かれている。機能面では世界トップクラスのトリプルガラス樹脂サッシ、蓄熱式温水床暖房など、優れた省エネ性能を備えた低炭素住宅でもある。さりげなく機能美が「飽きのこない美しさ」を与えている。

ディテールにも妥協のない
暮らしに寄り添った しつらえ。

暮らしの視点を大切にした アーキペラゴ だから、細部にいたるまで、利便性や暮らしに寄り添ったデザインが貫かれている。オーダーの コの字型キッチン やバリアフリーの和室ゾーン、採光と防犯に配慮された窓の配置、絶妙に配置された間接照明、適所に設けられた収納スペースなど、ひとつひとつが快適な暮らしに繋がっている。高耐久性で優れた省エネ性能、厳選の自然素材に加え、家事と余暇の両面からK邸の暮らしを支え、スマート・ライフを後押ししてくれる。

エントランスには大きなトリプルガラス窓とワイドな玄関収納。



House Data

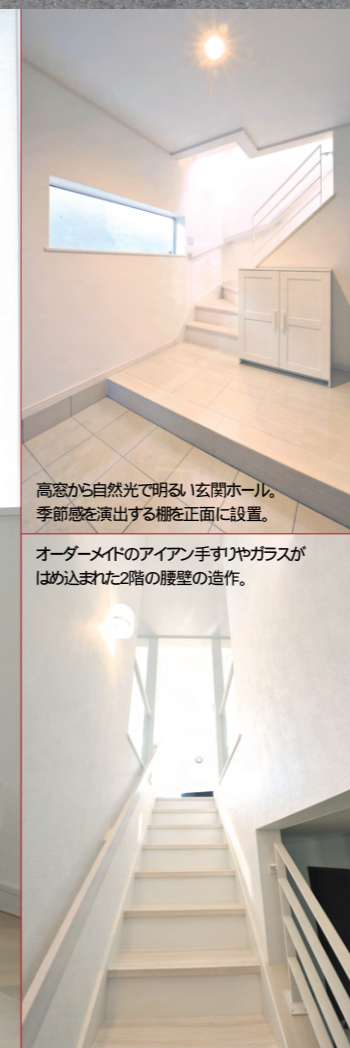
敷地面積 / 212.96㎡ (64.42坪)
延床面積 / 146.31㎡ (44.26坪)
1階面積 / 81.72㎡ (24.72坪)
2階面積 / 64.59㎡ (19.54坪)
構造 / 2×6壁工法・2×8屋根構造
アーキペラゴ 設計: 坂下 兼三



Comfortableness & Ease of use

東京都・Y邸

モノトーンが基調の洗練されたリビング空間は、3.4mの天井高と高窓からの採光によって、明るく開放感に抱かれている。2階全面に設置された蓄熱式温水床暖房で放射しの少ない真冬も寒さ知らず。



高窓から自然光で明るい玄関ホール。季節感を演出する棚を正面に設置。

オーダーメイドのアイアン手すりやガラスが、はめ込まれた2階の腰壁の造作。



ベージュグレーの落ち着いた外観。汚れが目立たず、メンテナンスもラク。

上下の三連窓や高窓などによって採光に優れたリビング空間。

上質な高級感漂うシンプルモダンの住まい。

ベージュグレーで統一された落ち着いた表情の外観。モノトーンを基調にすっきりと洗練された室内空間は採光に優れ、適所に配された照明とアクセントカラーによって空間に程よいアクセントと温かみが添えられている。心地よさと使いやすさが追求された住まいは理想を超える高い完成度で暮らしを支えている。

採光とプライバシーの併存で
陽光溢れるゆとりの開放空間。

当初、別の業者で進めていた住まいづくり。ところがその対応に不安・不満を抱いたYさんご夫妻は、急遽ジューテックホームへ依頼することに。住まいづくりの工程を確認し、しっかり対応してもらえると感じた奥さま。Yさんが設計段階から最も重視したのは、プライバシーに配慮された天井が高く広々としたリビング空間。その相反する想いの実現には、採光とプライバシーの併存が不可欠。そこで窓の配置やトップライト、照明計画など、プライバシーを考慮したプランニングからスタートした。設計途中からのイレギュラーな依頼にもかかわらず、親身・的確な対応にYさんご夫妻もたいそう満足している。

住まう人の目線に立った
心地よさと使いやすさ。

建物の外観や室内もシンプルでモノトーン基調で統一され、窓トップライトによって昼間は照明を必要としない。ホワイトの壁面とフローリングが高級感を演出し、モダンインテリアやスタイリッシュな設備機器とも見事に調和。単調で冷たい印象になりがちなモノトーン空間も、暖色調の照明と適所に施されたアクセントカラーによって温かみと心地よい変化もたらされている。レイアウトや動線・収納などにも様々な工夫が凝らされ、家族のコミュニケーションにもやさしい配慮がなされている。住まう人の目線に立った暮らしやすい空間に仕上げられた。

大幅なプランニングの変更なく
住宅性能をアップ。

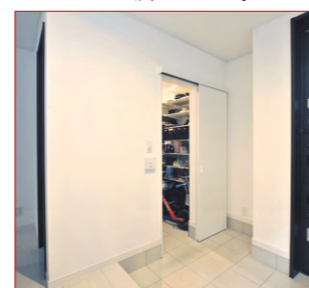
他社図面を途中段階から引き継ぐカタチで始まったY邸の住まいづくり。そこにはゼロから手掛ける住まいにはない難しい側面がある。当初の設計図をベースに、打ち合わせやプランの変更を重ね、アイデアを具体的にカタチにするための工夫によって、より良い住まいに練り上げられてゆく。無理なお願ひにもかかわらず、様々なオーダーに対して一度もノーと言われることはなく、その対応に本当にお願いして良かった、と満足そうに語るYさんご夫妻。住まう人の想いを的確に受け止めて、困難な要望にも納得できる解決策で応える。そんな精確な対応によって、満足度の高い住まいが誕生した。



キッチンには高級感のある天然大理石のワークトップを採用。リビングから続く2階テラスは周辺プライバシーと安全に配慮して、高めの壁に、お子さんが遊んでも安心。動線を妨げることなく食器等を取り出しできるキッチンの引き戸。トップライトで昼間は照明いらず。



Yさんの思いが込められた天然石が、あしらわれている玄関のアプローチ。



すっきりと収納量たっぷり玄関脇のシューズインクローゼット。



リビング併設の畳スペースは、リビングとの調和を考慮して薄茶色の畳に。



お子さまも満足の子供部屋。リビングとの調和を考慮して収納棚も設置されている。



シャン/ピカカラーの壁紙とモザイクタイルの落ち着いた2階洗面室。

House Data

敷地面積 /	91.62㎡ (27.71坪)
延床面積 /	99.17㎡ (29.99坪)
1階面積 /	50.37㎡ (15.23坪)
2階面積 /	48.80㎡ (14.76坪)
構造 /	木造軸組工法

シンプル&スタイリッシュな空間が誘う
日常を深化させる充実の暮らし。



Stylishness & Exceptionality

神奈川県・1邸

白の壁面と600mm角の大判タイルが配された床面がスタイリッシュ。空間のひろがりや上質感に漂うLDK。

白い外壁と窓枠に黒をあしらったスタイリッシュな外観デザイン。
白を基調にした室内はスッキリとしたひろがりある空間づくりが秀逸。
悠然とした佇まいにさり気ない高級感が上質の暮らしへと誘う。

白の壁面をベースに、黒の窓枠がシャープに引き締まったスタイリッシュな外観。



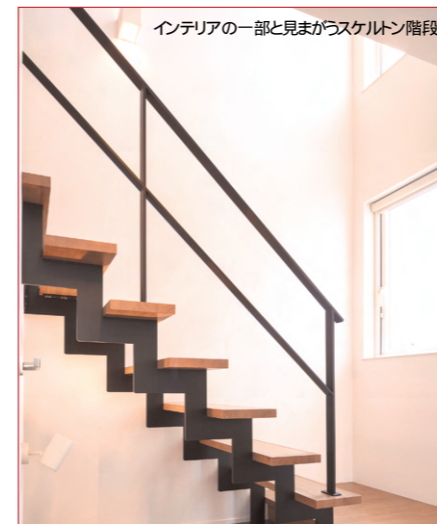
シンプルでスタイリッシュ。
スッキリと暮らしをデザイン。

子育ても一段落したさんご夫妻。成人したお子さんと大人4人がスッキリと暮らすための空間を目指して住まいづくりがスタートした。外観も室内も白を基調に、シンプルかつスタイリッシュなデザインが、さんの暮らしを反映している。スケルトンの階段やタイルの床が落ち着いた上質感を醸し出し、キッチンの背面も収納に見せない収納で機能美を追求。同時に空間のひろがりを与えている。優れた基本性能+上質なデザインを併せ持つ、高機能オーダーメイドデザイン住宅 アーキベラゴならではの秀逸な空間づくりが心地いい。

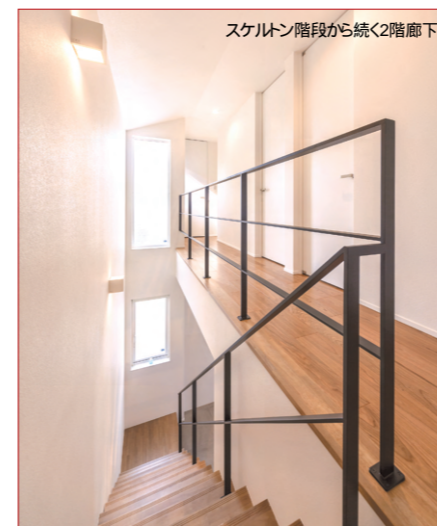


ARCHIPELAGO
高機能オーダーメイドデザイン住宅 アーキベラゴ

軒裏天井の羽目板 無垢材がやさしい表情を添えるエントランス。



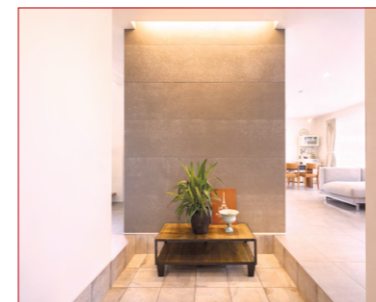
インテリアの一部と見まがうスケルトン階段。



スケルトン階段から続く2階廊下。

音漏れを気にせずに
音楽を楽しめるピアノ室。

趣味の音楽を心ゆくまで楽しみたい そんなさんご家族の思いを叶えるために、1階に家族全員で演奏ができるピアノ室が設けられた。遮音に配慮した設計によって、近隣への音漏れを気にすることなく音楽を思いっきり楽しめると、さんご家族にも大好評だ。住まいは生活の基盤であるとともに、豊かな時間を過ごす大切な空間である。だから、ライフスタイルを満足させることなしには、納得の住まいはあり得ない。暮らしのスタイルやシーンを彩り、それぞれオーナーさんの思いに応える それもアーキベラゴの魅力だ。



正面のアクセントウォールに出迎えられる玄関ホール。



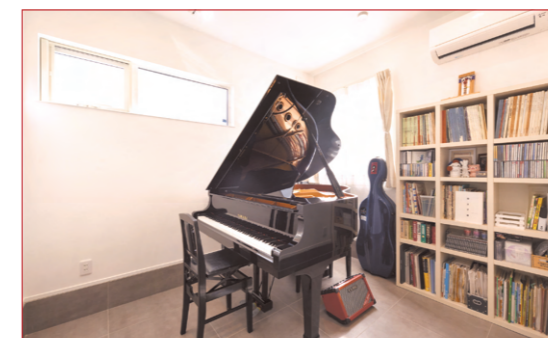
落ち着いた木調のアイランドキッチン。背面には家電・食器などが隠された収納に見えない収納でスッキリを演出。



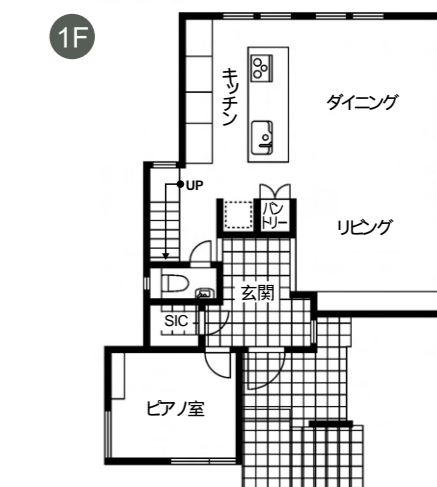
ホテルライクの造作洗面化粧台と内装の一体感も絶妙。

ミニマルなスタンスと
暮らしを深める上質感。

木質感を活かしたアイランドキッチンや内装と調和した造作の洗面化粧台、アクセントウォールを配した玄関ホール、天井に無垢材の羽目板をあしらったエントランスなど、全体がスッキリとしたデザインで調和し、日常をより深めてくれる工夫が随所に散りばめられている。1邸全体に流れているのは、できる限り無駄を省いたミニマリズム、そして必要なものには一切妥協しないという上質なデザイン。ライフスタイルにしっかり寄り添い、そこから導き出された暮らしにフィットした仕上がりにも、さんご家族は満足している。



音漏れの少ない設計で、存分に音楽を楽しめるピアノ室。



House Data

敷地面積 / 155.31m² (46.90坪)
延床面積 / 123.39m² (37.33坪)
1階面積 / 62.11m² (18.79坪)
2階面積 / 61.28m² (18.54坪)
構造 / 木造軸組工法
アーキベラゴ 設計 / 坂下 兼三



全てはお客さまの満足のために 豊富な経験と技術でお応えします。

ジューテックホーム株式会社

一級建築士事務所・宅地建物取引業

ご相談・お問い合わせは



0120-206-244

ツーバイシックスにしよう!

〒224-0035 横浜市都筑区新栄町4 1
Phone 045-595-3222 Fax 045-595-3250
www.jutec home.jp/

まちがどモデルハウス 都筑の家

〒224-0035 横浜市都筑区新栄町4 2 営業時間 / 10:00~18:00 水曜・年末年始 定休