

理想で描いた住まいの風景：

JUTEC HOME
COMPLETION
CASE BOOK

施工実例集

5

CONTENTS.

住まいが語る

9

のストーリー

！

理想の住まいを目指し、
お客さまとの対話をいちばん大切に
一棟一棟がオーダーメイド。
理想の住まいをカタチにします。

LANDSCAPE



CASE-1
木の香り漂う小粋な北欧デザイン、
ライフスタイルに寄り添う
快適な住まい。
神奈川県M邸..... 3 6



CASE-2
絶妙なデザインと
機能が奏でる
光・風・木のハーモニー。
神奈川県K邸..... 7 8



CASE-3
上品な外観とくつろぎの室内空間。
利便性と心地よさが支える
スマートな暮らし。
神奈川県T邸..... 9 10



CASE-4
北欧の機能美に集約された
暮らしやすく、
気品あふれる佇まい。
神奈川県F邸..... 11 12



CASE-5
光と風が海へと誘う。
心地いい開放感に満たされた
木の住まい。
神奈川県K邸..... 13 14



CASE-6
天空へとつながるゆとりの開放感。
理想の心地よさに抱かれた
ゼロエネ・デザイン住宅。
神奈川県K邸..... 15 16



CASE-7
北欧テイストのレトロモダン。
秀逸なスタイルと
高機能が誘う快適空間。
神奈川県E邸..... 17 18



CASE-8
落ちついた
北欧スタイルに抱かれた
快適ゼロエネ住宅。
千葉県A邸..... 19 20



CASE-9
際立つ機能性と
快適性が支える
上質のライフステージ。
東京都S邸..... 21 22

2×6 高耐震・高耐久 堅牢な2×6工法だから 世代を超えて永く安心	2×8 高気密・高断熱・高遮熱 吹き付け断熱材と屋根の 2×8ダブル遮熱構造	木の窓 樹脂の窓 トリプルペアガラス(1/カット) 高気密・高断熱・結露防止
フロア全面 蓄熱式温水床暖房 クリーンで安全 室温のバリエーションを実現	ZEH ゼロエネルギー対応 ネット・ゼロ・エネルギー・ハウス エネルギーの自給自足	開放空間 ハイパネル+吹抜対応 天井高2.7mのハイパネル +吹抜の広々空間
健康仕様 シックハウス対策 ホルムアルデヒド吸収材・ 呼吸する壁や自然素材	収納力 豊富な収納スペース クローゼット・小屋裏収納・ 造り付け収納等	通風設計 バッシブデザイン 快適な空間・エアフロー +環境との共生

**ジュテックホームの
住まいは、高機能仕様。**

高機能デザイン住宅 ARCHIPELAGO は、
外壁4寸角柱の高断熱木造軸組工法、
高断熱オール樹脂ペアガラスサッシ採用。
一部の設備はオプションとなります。

OF HOMES



ステイングリーンとホワイトの北欧テイストの外壁。木製サッシや木製ドア、ストライプのオーニング、インナーバルコニーが小粋なアクセントに。



家族が集うLDKを、いちばんいい場所に設けたい。そんな想いからLDKを2階に配置し、回遊式のレイアウトに、北欧のやさらかな照明、フロア全面には蓄熱式温水床暖房を設置。

ナチュラルなやさしい表情で迎えてくれるエントランス。窓の奥に見えているのはスウェーデンBoras社・バードランドのシェード。



スウェーデン製の木製トリプルガラス窓とオーニングが建物の表情・アクセントに。

木の香り漂う小粋な北欧デザイン、 ライフスタイルに寄り添う快適な住まい。

北欧の自然をイメージさせる落ち着いたツートンカラーの外観。
無垢材をふんだんに使用した室内は、ナチュラルな心地よさに包まれている。
木製トリプルサッシのアクセントとともに吹抜や勾配天井、トップライトが誘うゆったりとひろがりある空間。
ライフスタイルにぴったりと寄り添い、家族の時間を刻んでゆく。

Sense of Wood & Delightful

神奈川県・M邸



1階ホールから2階のリビングへ続く階段。アイアンのフラットバー手すりが空間のアクセントに。



ゆったりとしたリビングの斜めに配された窓がインナーバルコニーへ。左の常設階段からはロフトにもつながる。



ステンレス&オーク無垢材のフルオーダーキッチン。床や天井にもオーク無垢材を使用し、勾配天井とトップライトが開放感を演出。



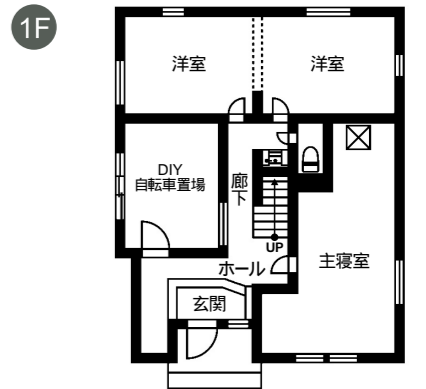
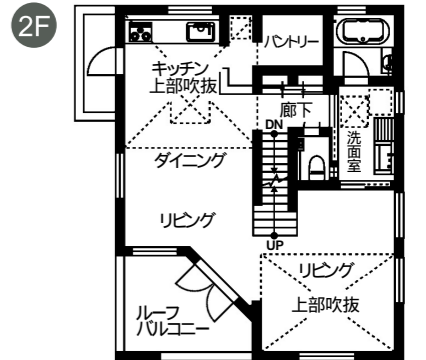
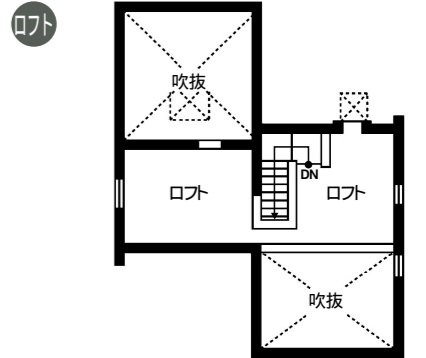
天井高1.4mながら、開放的なロフト。一角にはPCコーナーを配置。



子供たちはロフトで映画鑑賞。



洗面室は船舶照明を効果的に配し、木質感漂うタイル貼の床面。



室内空間と外観を優美に繋ぐ 憧れの木製窓。

住まいづくりで見落とされがちな窓だが、断熱性や防犯などの機能面はもちろん、住まいの印象や快適性を左右する重要な部分。高性能な木製窓に憧れて、ネット検索でたまたまジュテックホームの木製サッシを目にしたというMさん。スウェーデンの厳しい自然の中で生まれた木製トリプルサッシは、気密性・断熱性・遮熱性はもちろん、遮音性・耐火性にも優れ、室内と室外双方を美しく装う。結露の心配もなく、170度回転するのでお手入れラクラク。無垢材をふんだんに使った室内空間にも自然に溶け込み、ナチュラルな心地よさが大きな魅力だ。

自然の光と風を肌で感じる パッシブデザイン。

トップクラスの気密・断熱・遮熱性に支えられて、季節を通して快適な室内は、木がふんだんに使われた心地よい空間に仕上げられている。さらに勾配天井や吹抜、トップライトなどの効果的な空間レイアウトによって、光と風が感じられるゆったりとした開放感に抱かれている。気密性や断熱性と開放的な空間……一見すると相反する発想だが、快適な住まいづくりには必要だ。外気や外気温に左右されない確かなつくりと光や風が感じられる開放感のある空間。そんなパッシブデザイン通風設計という発想が住まいにしっかりと活かされている。

ライフスタイルに即した 絶妙な空間レイアウト。

間取りや空間レイアウトについては、手描きで細かい要望を提示したというMさん。その思いがしっかりと住まいに活かされている。家族が集う2階のLDKを中心に、洗面、浴室へ、スムーズな日々の暮らしのための回遊式の動線。DIYの作業部屋やキャンピングカーの駐車スペース、常設階段から続くロフトスペースなど、ライフスタイルを考慮したレイアウトによって、充実のプライベートタイムを演出。暮らしを見据えたそんな細やかな対応に、家づくりの過程も楽しむことができたというMさん。もちろん完成した住まいの満足度は、いまでもない。



色違いのドアがおしゃれな子供部屋。



メルヘンテイストの子供部屋(将来は壁で間仕切る予定)。



DIYの作業部屋は汚れ・傷が気にならない土間仕上げ。



雨の日も濡れにくいインナーバルコニー。

House Data

敷地面積	158.21m ² (47.85坪)
延床面積	129.17m ² (39.07坪)
1階面積	62.93m ² (19.03坪)
2階面積	66.24m ² (20.03坪)
小屋裏面積	21.53m ² (6.51坪)
構造	2×6壁工法・2×8屋根工法

Harmonicity & Impression

神奈川県・K邸



建築家とのコラボレーションによるデザインと機能性を併せ持つ高機能デザイン住宅 ARCHIPELAGO。天井・床のオーク材が心地よい開放的なリビングは、窓を挟んで奥行きあるバルコニーへと続く。背の高い壁を設け隣家とのプライバシーにも配慮。

絶妙なデザインと機能性が奏でる 光・風・木のハーモニー。

2階にリビングが設けられた開放的なレイアウトと上質感。機能的かつ温かみを感じられる白を基調にした室内。アイデアとセンスきらめく、光と風と木に抱かれたナチュラルな空間が、この上ない心地よさへと誘う。



高いリビングの天井。ダイニング・キッチン、天井高に変化を持たせ、かつ小屋裏収納として活用。



ロングサイズのダイニングテーブルはキッチンのワークトップとともにオーダー仕様。爽やかな木の風合いが心地よい。



機能的なアイランドキッチン。2階全面に施された蓄熱式温水床暖房で冬も快適。



2階リビングから続くバルコニーは日差したっぷりで、植物にとっても快適な環境。大きな鉢植えを並べても、ゆとりのスペース。



リビング・ダイニングを中心に 人を繋ぐ住空間。

家族が集まるリビングが、住まいの中でもっとも大切だと感じていたKさん。そこでリビング・ダイニングに重心をおいて住まいづくりがはじまる。設計・デザインは、住まう人の視点から巧みにその理想像を描き出す建築家の坂下兼三氏。2階のLDKはバルコニーへ繋がる空間のひろがりとともに、ゆったりとした開放感に抱かれている。アイランドキッチンや広いダイニングテーブル、人が自然に集う、光と風を感じる心地よい空間は、まさに家族を繋ぐ住まいだ。

リシン吹付仕上のシンプルで上品な外観。



アイデアのエッセンスと、 デザインのスパイス。

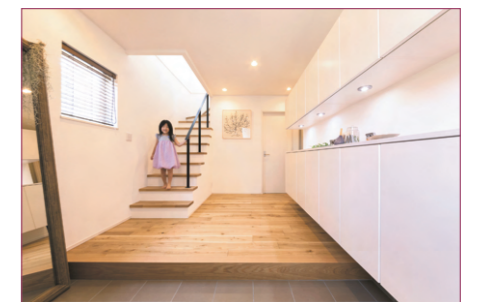
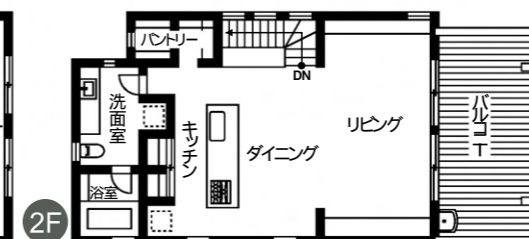
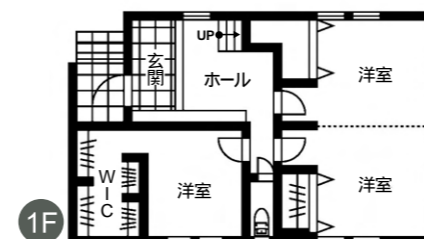
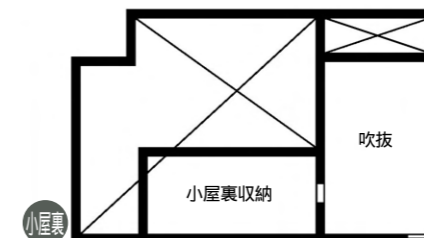
1階のプライベートな落ち着いた雰囲気から階段を上ると視界が一気にひろがり、訪れた人に強い印象を与える。ゆったりとしたリビングは大きな窓を通して奥行きあるバルコニーへと繋がります。そこは陽光降り注ぐスカイリビング。背の高い壁によって開放感とともにプライバシーの配慮もなされている。壁面を効果的に利用した収納、階段のアイアン製手摺、勾配天井、高窓、天井高に変化をつけたゾーニングなど、アイデアとさりげないセンスが随所に散りばめられて、住まいの上品な装いを感じさせる。

絶妙な調和から生み出される 理想の心地よさ。

無機的になりがちな白い壁面も、木のやさしい色調やインテリア・照明と相まって温かさに満ちている。そしてデザイン面だけでなく断熱・遮熱・蓄熱式温水床暖房など、住宅性能にも優れているのが高機能デザイン住宅ARCHIPELAGOの大きな特徴。だから一年を通して快適な暮らしをしっかりと支えてくれる。そして住まう人を中心とした設計・デザインが成し得る絶妙な住み心地。デザイン・空間レイアウト・機能性 そのすべてが上手く調和した理想の住まいとして仕上げられている。



2階から階段を下りると広い玄関ホールへ。



入口からホールにまで続く収納スペースが印象的な玄関。アイアン製の手摺が小気味良いアクセントに。

House Data

敷地面積	100.04m ² (30.26坪)
延床面積	107.89m ² (32.64坪)
1階面積	52.78m ² (15.46坪)
2階面積	55.11m ² (16.67坪)
小屋裏面積	10.57m ² (3.20坪)
構造	2×6壁工法、2×8屋根構造



Elegance & Usability

神奈川県・T邸

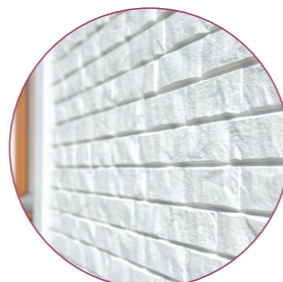
畳コーナーを併設したゆったりとした開放感が心地よいリビング・ダイニング。

上品な外観とくつろぎの室内空間。
利便性と心地よさが支えるスマートな暮らし。



青空に映えるブルーとホワイトのツートンカラーの外観。屋根や雨樋も外壁に併せたカラーリングに。

澄み渡った青空に自然と馴染む
ブルーとホワイトのツートンカラーの外観。
間取りや動線など生活の利便性に配慮された
開放的で明るい室内空間。
住まう人の想いとアイデアを凝縮し
理想でカタチづけられた住まいの風景。
スマートな暮らしが、この上ない充足感へと誘う。



セルフクリーニング機能付の外壁材は、雨で汚れを落とす優れもの。



アクセントウォールを配して変化がつけられた居室。



収納量豊富なロフトが設けられた子供部屋。

セレクトオーダーパッケージ ジェイ・ブリッサ



北欧スタイルにはじまり
自分スタイルの住まいへ。

北欧スタイルの住まいに暮らしたい そんな奥さまの希望から始まった家づくり。様々なハウスメーカーを比較するなかで、高い機能性と無垢材をふんだんに使った住まいに心惹かれて、ジューテックホームに依頼することに決めたTさんご夫妻。ブルーとホワイトのツートンカラーが鮮やかな北欧スタイルの外観。無垢材と白を基調にしたくつろぎ感のある室内。随所に北欧の雰囲気を散りばめつつも、ご家族のライフスタイルを意識した空間に仕上げられている。高いクオリティと様々なアイデアの集積によって、それらすべてが調和した空間づくりが見事だ。

住宅性能+ の
アイデアと空間レイアウト。

建物の構造部分のみならず、ドアや窓など開口部にも徹底された気密・断熱性や1階全面に施された蓄熱式温水床暖房。業界トップクラスの住宅性能は、実際に暮らし始めてみて、いっそう実感できたというTさんご夫妻。「一生に一度の大切な買い物なので、悔いが残らないように」との想いは強く、納得できる家づくりのために、いろいろと勉強もされた奥さま。そんな想いとアイデア、それにジューテックホームの技術とノウハウで進められた二人三脚の家づくりが実を結び、暮らしやすい妥協のない住まいに仕上げられている。

シンボリックを中心に、芝生の緑や花壇が季節の移ろいを感じてくれる。



家事や子育てにうれしい
暮らしへの細やかな配慮。

「効率よく家事ができて、家族がゆったりくつろげる空間」そんな奥さまの意向に添って、暮らしやすさを備えた住まいが誕生した。吹抜と大きな窓で明るく開放的なリビング。廊下とキッチン双方から出入りできる洗面室とランドリールームの快適な家事動線。アイロン台やPCコーナーとして活用できる収納式のカウンター。キッチンからも目の届く、小上がりの畳スペースは子どものスタディコーナーとして重宝する。暮らしを見据えた様々な工夫と配慮がうれしい。実際に暮らし始めて、さらに高い満足感が得られる、そんなスマートな住まいだ。



1階全面に蓄熱式温水床暖房を設置し、窓まわりの断熱性と相まって一年を通して快適な室内環境。



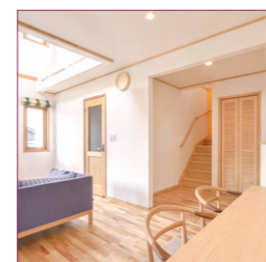
清潔感あるアクアブルーの洗面室・ランドリールーム。キッチンからのスムーズな動線を実現。



エコカラットのアクセントウォールが印象的なリビングは、床と天井のバイン材で全体がやさしい空間に。



トップライトで明るい開放感漂う2階洗面コーナー。



動線に配慮されたビタシンカラーのキッチン。

House Data

敷地面積 / 199.01㎡ (60.20坪)
延床面積 / 120.07㎡ (36.32坪)
1階面積 / 69.56㎡ (21.04坪)
2階面積 / 50.51㎡ (15.28坪)
ロフト面積 / 6.62㎡ (2.00坪)
構造 / 2×6壁工法・2×8屋根構造

高機能フルオーダーメイド住宅 ウェルダンノーブルハウス
WELLDONE NOBLE HOUSE

Beauty & Refinement

神奈川県・F邸



モトーンを基調にしたシックな対面キッチン。カウンターテーブルやゆどりの収納力で使い勝手も抜群。



ヴィンテージのテーブルを中心に明るく落ちついたダイニング。



ブラウン・ホワイトのツートンカラーの外壁とブルーグレーの存在感のある大屋根が見事に調和した上品な外観。



木の香り漂うゆったり広々の主寝室。収納部分の引き込み式ドアで使いやすさに配慮されて、間仕切りが可能に。



玄関ポーチのお洒落な照明は巨匠 ルイス・ポールセンデザイン。

北欧の機能美に集約された暮らしやすく、気品溢れる佇まい。



スウェーデン製木製トリプルサッシと木製バルコニーがアクセント。

落ちついたツートンカラーと大屋根の北欧スタイルが誘う存在感。天然木と白で色調を抑えたシンプルモダンの室内は、一年を通して、いつも快適な高気密・高断熱・高遮熱仕様。スペースの有効活用と工夫が随所に散りばめられ、無駄のないゆどりの空間に仕上げられた。まさに機能美の結晶である。

北欧スタイルのリビングは蓄熱式温水床暖房(1階全面)だけで真冬も快適。

北欧スタイルの機能性+された理想の住環境。

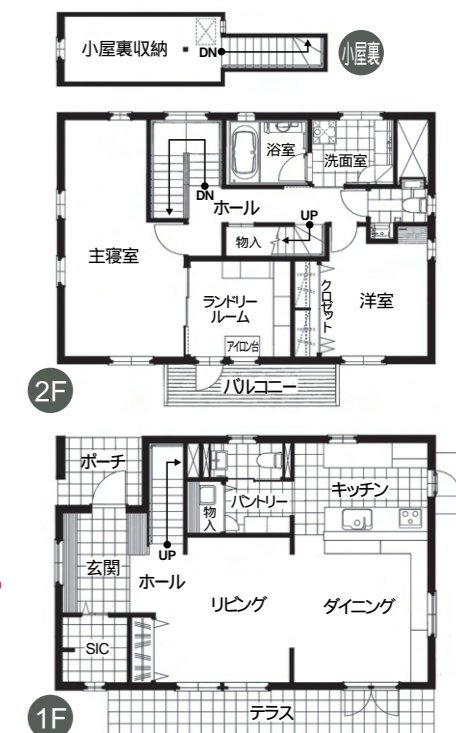
3年前に建てられたご子息の 北欧スタイル の新築住宅に魅せられてご自身の家も 北欧スタイル にしたいという強い想いを抱いたFさん。その念願が叶って、同様に住まいづくりをジューテックホームに依頼することになった。従来の住まいは暑さと寒さ、さらに結露にも悩まされ、間取り・収納も不便で、快適とは程遠い暮らしを強いられていた。そこで、厳しい自然環境とモダンデザインによって培われた北欧住宅の機能性を活かし、ライフスタイルにより即した快適な住空間を目指して住まいづくりが始まる。

スペースを最大限に活かすアイデアと自由なプランニング。

まずは大屋根の住宅を建てるための土地探しから始まった。ジューテックホームのネットワークを駆使して、ようやくお眼鏡に叶った土地は見つかったものの、敷地の制約で建築規制に抵触しない工夫が必要だった。エントランスや駐車スペースの配置を微調整するなど、無理のない、無駄のないプランが求められた。北欧建築に造詣が深いご子息のアドバイスと設計の自由度が住まいづくりに欠かせなかったというFさん。それは間取りやスペースの有効活用など、室内空間全体に活かされている。

最高のクオリティと細部にまで及ぶ快適性。

業界トップレベルの高気密・高断熱性能とオリジナル蓄熱式温水床暖房などの優れた機能面、加えて無駄を巧みに排除することによって生み出される(ゆとり)、造り付けの家具や階段付きロフト、周囲の緑を借景とする木製バルコニー、随所に見られるゆとりある収納スペースなど、様々な工夫が細部にまで及ぶ。ご両親の生活様式を熟知し、北欧住宅ですでに3年お住まいになっているご子息のアドバイスや意見が、住まいづくりに、良いカタチで活かされていることは確かだ。



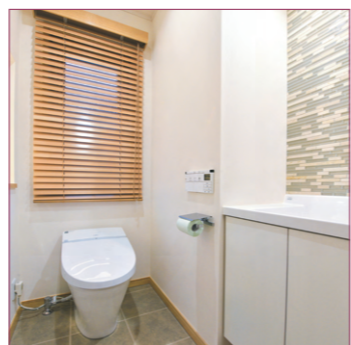
周囲の植栽にもマッチした2階の木製バルコニー。



窓越しの緑が鮮やかな収納・家事スペース。



広いシンクを備えた洗面室は採光も優れている。



ニッチにタイルが施され、収納力も充実のトイレ。



マジックアワーが独特な雰囲気を出す。



広々のシューズインクローゼットと入口脇にベンチが設けられた機能的なエントランス空間。



階段でつながる広い小屋裏収納。

House Data

敷地面積 / 203.91m² (61.68坪)
延床面積 / 119.88m² (36.26坪)
1階面積 / 57.87m² (17.50坪)
2階面積 / 62.01m² (18.75坪)
ロフト面積 / 10.26m² (3.10坪)
構造 / 2×6壁工法・2×8屋根構造

海をイメージしたネイビーとホワイトのツートンカラー。屋根瓦もブルーの色調で統一され、Kさんご夫妻の趣味 マリンスポーツ を外観にも反映。木製トリプルガラスサッシと破風・軒裏の反対色ブラウンがほど良いアクセントを添えている。



Seaside impression & Cosiness

神奈川県・K邸

光と風が海へと誘う。心地いい開放感に満たされた木の住まい。

海辺のリゾートシーンを連想させる

ホワイトとネイビーブルーが爽やかなツートンカラーの外観。

明るい開放感に包まれた室内空間。1階は無垢木に抱かれたエコログハウスの印象、そして2階は海をイメージしたスタイル。

充実の住宅性能にライフスタイルを映し出す、プラスαの空間づくりによってとびっきりの心地いい住まいが誕生した。



リビングから続くウッドデッキと広々とした庭は、休日のアウトドアスペースやドッグランとしても活躍。



リビングからそのまま繋がるウッドデッキはまさに開放的なアウトドア・リビング。



白を基調にした清潔感のあるキッチン。フロアマットのブルーがアクセントに。



魚がモチーフの壁紙で海をイメージした2階のトイレスペース。



ブラインドをつけない階段にはコーラルブルーのアクセントウォールを。



2階ホールのPCコーナー。傍らには海へと誘うウェアラック。

ライフスタイルで描き出された住まいの表情と空間演出。

開放的な室内外の空間、ブルーが効果的な配色、海をイメージした演出など、いずれもマリンスポーツが趣味というKさんご夫妻のライフスタイルを反映したもの。充実の住宅性能をベースに、想いをしっかりとカタチにすることで、住まいの表情も豊かに自分色の住まいが誕生する。「さまざまな細かい要望にも

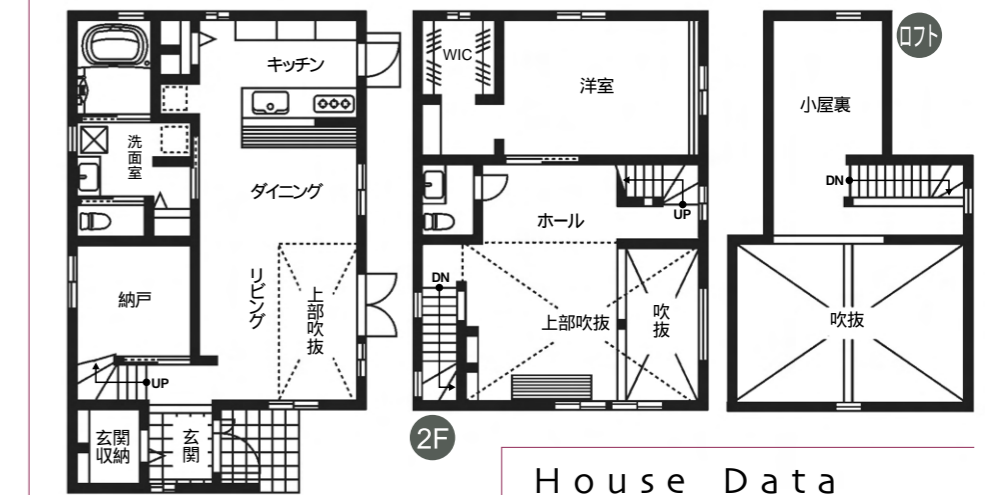
的確に応えていただいたので、理想の住まいに仕上げられた」と、家づくりのプロセスも楽しかったと振り返るKさん。大切なことは、住まう人の想いや要望をいかに具体的に叶えてゆくのか。そんな理想的な住まいづくりが、完成したK邸から見えてくる。

確かな住宅性能とシンプルモダンのスタイル。

ナチュラル&シンプルデザインで、高気密・高断熱の住まい そんなKさんご夫妻の意向に、まさにピッタリのウェルダンノーブルハウスの住まい。業界トップクラスの気密性・断熱性・遮熱性に加え、1階全面の蓄熱式温水床暖房にも魅了されたというKさん。高い気密性と断熱・遮熱性能が冬の寒さや夏の強い日差しから室内を快適に保ってくれる。自然とつながりながら、しっかり自然からガードしてくれる頼りになる住まいだ。さらにコスト面でも満足だと語るKさん。予算内で優れた住宅性能を備えた思い通りの住まいが実現した。

光と風、そして木の香り。海へとつながる快適空間。

海のリゾート感あふれるさわやかな外観。大きく開かれた窓から室内に目を転じると、1・2階、さらにロフトまで吹抜でつながって、無垢木を贅沢に使ったゆったりとした開放感に抱かれている。エコログハウス風のナチュラルな1階フロアから上がると、シーサイドリゾートをイメージさせる2階フロアへ、さらに固定階段でロフト空間へと続く。リビングの窓からウッドデッキに出ると、広々としたエクステリアがアウトドアシーンを演出してくれる。住まいの内外を通して、K邸の楽しい暮らしが伝わってくる。



1F
高機能フルオーダーメイド住宅 ウェルダンノーブルハウス
WELL DONE NOBLE HOUSE

House Data

敷地面積 / 236.17m² (61.68坪)
延床面積 / 110.75m² (33.49坪)
1階面積 / 61.70m² (18.66坪)
2階面積 / 49.05m² (14.83坪)
ロフト面積 / 17.08m² (5.16坪)
構造 / 2×6壁工法・2×8屋根構造

アイボリーのシンプルな外観。
雨で汚れを落とし、いつもクリーンなシーリングレス外壁を採用。
雨の日の買い物などモビリティインゲージからの
出入りが可能で便利。



ARCHIPELAGO

Sense of openness & Zero-energy

神奈川県・K邸

天空へとつながるゆとりの開放感。
理想の心地よさに抱かれた
ゼロエネ・デザイン住宅。

ホワイト調のシンプルで上品な外観。
室内は白を基調にフロアの木質感が静謐な雰囲気を醸し出している。
採光や通風に配慮された空間レイアウトと縦方向にひろがるゆったりとした開放感。
傑出した機能性に支えられ、理想の住み心地とともに次代を見据えた
ZEH*(ネット・ゼロ・エネルギー・ハウス)が実現した。

ZEHとは、Net Zero Energy House(ネット・ゼロ・エネルギー・ハウス)の略称。建物の断熱性・省エネ性能の向上とともに、太陽光発電設備によってエネルギーを創り出すことで、年間の一次消費エネルギー量(空調・照明・給湯・換気)の収支をプラスマイナス(ゼロ)にする高性能建物の総称。



ZEH対応でエネルギーの自給自足。

トリプルガラスの高窓から光が降り注ぐ大空間のリビング階段。



高い吹抜が空間のひろがりを感じさせるLDK。
青空をイメージした小屋裏の天井が印象的。



スタイリッシュなアイランドキッチン。

同業者も驚きの
高気密・高断熱構造。

オーナーのKさんは建築関係の仕事をしている、いわば同業者。それゆえに住まいへの想い、クオリティや完成度のハードルも高い。Kさんは当初よりジューテックホームの高気密・高断熱構造やフロア全面に設置できる蓄熱式温水床暖房など、充実の機能に魅せられていた。希望する開放的な空間づくりにおいて、もっとも大切なのが、室内空間を快適に保つ機能面。優れた住宅性能がなければ実現できなかった。これだけの開放空間にもかかわらず、とても快適に過ごせることに、あらためて驚いていると語るKさん。完成した住まいの満足度とともに、その金額面も魅力的だったようだ。

空間のひろがり
住み心地を追求した住環境。

ゆったりとした明るく風通しの良い開放的な空間づくり。吹抜や高窓、大きく開けられた開口部などのレイアウトとともに、天井と壁面は白を基調に、床はアンバーな木調にすることで、より縦方向への開放感を演出。室内空間の一体感とともに、空へとつながるようなのびやかな空間づくりが魅力だ。また青空をイメージした小屋裏の天井も白い空間に心地良いアクセントを添えている。ゆったりとした開放感と居心地の良さ、K邸には平面図ではわからない多くの魅力に溢れている。



ゆったりとしたリビング・ダイニングは家族が集まるくつろぎの場所。



大きな開口部によって採光に優れたLDK。利用価値の高い小上がりの畳コーナーを併設。フロア全面に設置された蓄熱式温水床暖房で冬も快適。



小屋裏の天井には青空イメージのクロスを採用。
子どもたちが「くものへや」と呼ぶ秘密基地。



2階の浴室と洗面更衣室に面した広いバルコニー。プライバシーに配慮した囲いで周囲の視線を気にせずに入浴できる。



優れた設計・デザインと
高機能な住宅性能との融合。

建築家・坂下兼三氏のデザインを業界トップクラスの住宅性能で支える高機能オーダーメイドデザイン住宅「アーキペラゴ」。「暮らす幸せ」が感じられる設計・デザイン、そして安全・快適な住宅性能の融合による、オーナーの理想を超える住まいづくりで応えてくれる。さらに太陽光発電システムやハイブリッド給湯・暖房システムを搭載して誕生した高機能ゼロエネ・デザイン住宅のK邸。快適な暮らしを、住まいのエネルギー面からもしっかりサポート。環境にも、家計にもやさしい住まいが誕生した。



巧みに配された照明が心地よさを演出。

House Data

敷地面積 / 146.73m²(44.30坪)
延床面積 / 110.97m²(33.50坪)
1階面積 / 57.14m²(17.25坪)
2階面積 / 53.83m²(16.25坪)
小屋裏面積 / 16.14m²(4.88坪)
構造 / 2×6壁工法、2×8屋根構造

Retro modern & Comfort

神奈川県・E邸



天然木の素材感を活かした白い壁面。床のダークブラウンとともにレトロモダンな雰囲気を演出している。
1・2階全面蓄熱式温水床暖房で真冬の室内は快適。

北欧テイストのレトロモダン。
秀逸なスタイルと高機能が誘う快適空間。

高機能フルオーダーメイド住宅 ウェルダンノーブルハウス
WELLDONE NOBLE HOUSE

ダークブラウンにホワイトが際立つツートンカラーのシックな外観。自然の木肌感を活かしつつ白く装った壁面が印象的な室内には、やわらかい光が拡散して、レトロモダンの雰囲気を醸し出している。高い天井、トップライト、広いデッキスペースなど、機能性を極めた確かな住宅性能を礎にアイデアとデザインセンスが活かされた、ゆったりと心地いいZEHの二世帯住宅。



緑に調和するダークブラウンと白の外壁。家庭菜園が趣味のご両親のために邸宅横には屋外シンクを、屋根には大容量のソーラーパネルを設置。



ロートアイアンの装飾をアクセントにした重厚な木製ドア。



2階リビングの壁面と天井はナチュラルな白、アンバーな差し色の床とのコンビネーションで落ち着いた空間に仕上げられた。インテリアと調和した木製プランコに遊び心が感じられる。



階段上に設けられたトップライトによって、日中は照明いらず。高い天井とたっぷりの自然光で心地よい開放感。

住まいへの熱い想いと妥協のないスタイル。

お子さまの誕生を機に、家づくりの計画を始めたEさんご夫妻。住宅誌でジューテックホームの記事をたまたま目にして、「これは何かの縁だ」と思ったというEさん。以前、「設計士」として働いていた工務店の取引先だったことを思い出して、さっそくモデルハウスへ足を運んだ。北欧デザインとその優れた住宅性能にすっかり魅せられ、迷うことなく依頼することに決めたのだとか。一般的に女性が主導権を握る家づくりだが、設計士のご主人に委ねたという奥さま。こうしてEさんとジューテックホームの二人三脚で、二世帯住宅の家づくりがスタートする。

際立つ機能性と暮らしに寄り添う心地よさ。

ベースがしっかりしているから安心だったというEさん。業界トップクラスの住宅性能を礎に、奥さまがとくに惚れ込んだのは蓄熱式温水床暖房。室内をまるごと心地よく温めてくれる設備は、小さなお子さまやご両親の健康を気遣うやさしい思いやり。さらには明るく開放的なリビング・ダイニング、家事動線に配慮したパントリー、収納力を誇る玄関クロゼットなど、暮らしに寄り添う心地よさを感じられる。そしてEさんがとくに重視したのが、素材感と色調。木の質感を損なわない塗料を使い、色彩バランスや自然光を巧みに取り入れる工夫もなされている。

暮らしの理想像を鮮やかに描いた住まい。

広々としたウッドデッキは、週末のアウトドアダイニングとして、家族の大切なコミュニケーションスペース。隣接した菜園で両親が育てた野菜もテーブルに並び、家族の幸せも育む、家族のライフスタイルに根ざした住まいづくりがなされている。設計士として妥協のないEさんの要望は、常につくり手の経験、ノウハウや対応が試される。そして住まいづくりの過程のみならず、完成した我が家に、専門家もすっかり満足させられたという。暮らしの理想像を、いかに最良なカタチに仕上げるのか。そこが、まさにハウスメーカーの真骨頂だといえる。



高い天井と窓を効果的に配置することで閉塞感のない子供部屋。お子さまの成長をのびのびと育む明るい室内。



シンプルで落ち着いた雰囲気の一階・ご両親のダイニング。窓を開けるとそのまま広いウッドデッキへと続く。



白を基調にした寝室。アクセントの照明は奥さまのセレクト。ダウンライトと相まって調光のバリエーションも広がる。



1階の一角にあるご主人の仕事部屋。



House Data

敷地面積 / 305.92㎡(92.54坪)
延床面積 / 143.26㎡(43.33坪)
1階面積 / 73.70㎡(22.29坪)
2階面積 / 69.56㎡(21.04坪)
構造 / 2×6壁工法・2×8屋根構造

Zero-energy & Spaciousness

千葉県・A邸

落ちついた北欧スタイルに抱かれた 快適ゼロエネ住宅[※]

ウォームグレーとホワイトのツートンカラーのやさしく落ち着いた北欧スタイルの外壁。高気密・高断熱・高遮熱構造、フロア全面にわたる蓄熱式温水床暖房、木製トリプルガラスサッシなど業界トップクラスの住宅性能とHEMS（ホーム・エネルギー・マネジメント・システム）による最先端のゼロエネ住宅[※]を実現。木肌感のある開放的空間づくりと相まって理想の住環境が誕生した。

A邸は、ゼロエネ住宅の補助金交付も受けている。（平成26年度 住宅のゼロ・エネルギー化推進事業）

屋根には太陽光発電システムを搭載。高断熱の住宅性能 + HEMSで次世代を見据えたゼロエネ住宅のA邸。



セレクトオーダーパッケージ ジェイ・ブリサ
J-Brisa



回遊式の1階リビング・ダイニング。木目が美しいオークの無垢材の床は木製トリプルガラスサッシとの相性もバッチリ。



開放感のあるリビングから続く広いウッドデッキ。

心地いい北欧デザインと ゼロエネの住宅仕様。

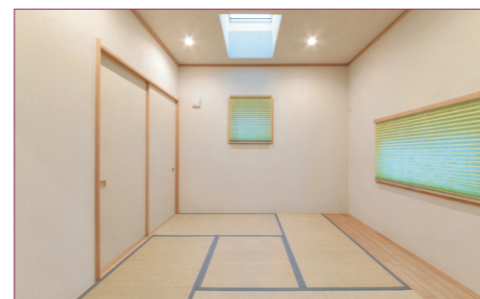
冬暖かく、夏涼しい。トップクラスの気密性・断熱性・遮熱性に支えられた高い住宅性能。そして北欧デザインを基本としたシンプルな空間、室内全体に漂う木の風合いが心地いい。環境・省エネ意識の高いAさんご夫妻の希望により、太陽光発電、ハイブリッド給湯システム、HEMS ホーム・エネルギー・マネジメント・システムによるゼロエネ住宅（エネルギーの自給自足を實現。水道光熱費をできる限り抑えて、エネルギーを効率よく生み出すことで、環境に、家計にやさしい次世代の暮らしを實踐できる住まいだ。



吹抜と勾配天井が開放感を与える2階のファミリールームは、上階のロフトへとつながる。

トップライトや吹抜の 開放感のある室内空間。

高い天井、トップライトや勾配天井など、開放感を引き出すための空間レイアウトはいずれも明るく、風通しのいい空間にしたいというAさんの想いをカタチにしたもの。限られた室内空間を有効に、いかに開放的空間に仕上げるか、そのための細やかな配慮が随所に見られる。度重なるプラン変更にも、快く応じてもらえたので、家づくりをスムーズに楽しく進めることができたと言います。空間の有り様は、そのまま居心地に直結する。天然木の素材感とも相まって、平面図だけではわからない知ることのできない心地よさがA邸には秘められている。



落ちついた雰囲気のある和室。天窗からやさしい光が差し込み、北に面した部屋にもかかわらず明るい印象。

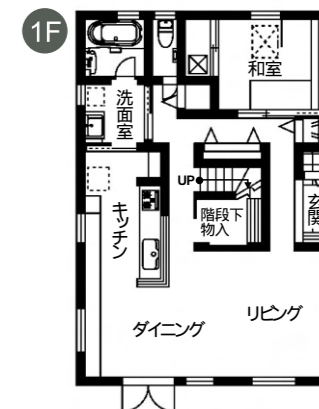
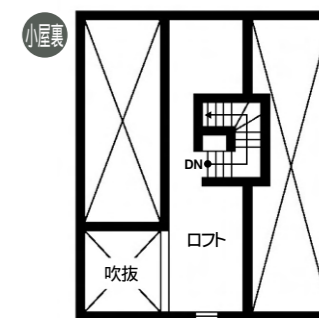
回遊式動線、収納スペースなど 暮らしを見据えた様々な提案。

住まいの開放感とともに、大切なのが動線と収納。どちらもストレスフリーの快適な生活には欠かせない。1階は玄関、LDK、バスルーム、和室へと回遊できる動線、造作のキッチンには必要所にたっぷりの収納スペースが、階段下にも広い収納コーナーが設けられている。2階は階段ホールを中心に、各部屋への出入りもスムーズでさらに勾配天井のファミリールームから上階のロフトへと続く。素材・設備をセレクトパッケージにすることで、オーダーメイドでありながらコストパフォーマンスにも優れたJ-Brisa。自由設計だからできる住まいづくりの自由度、細部にわたる柔軟な対応力にも、Aさんはとても満足している。

キッチンからダイニングの端まで続く木製の造作カウンター。必要所に設けられた収納スペースがうれしい。



階段下を有効活用した収納スペース。造作のデスクを備え、家事室や子供のプレイルームとしての役割も。



House Data

敷地面積 / 157.16㎡ (47.54坪)
延床面積 / 124.20㎡ (37.57坪)
1階面積 / 68.31㎡ (20.66坪)
2階面積 / 55.89㎡ (16.90坪)
構造 / 2×6壁工法・2×8屋根構造

白とブリリアンブルーのメリハリある外観は、木製トリプルガラスサッシと木製フェンスがナチュラルなアクセントに。1階テラスでは趣味の大型バイクの整備もできるゆとりのスペースを確保。

セレクトオーダーパッケージ ジェイ・ブリッサ



1階全面に施された蓄熱式温水床暖房で、吹抜であっても玄関に入った瞬間に暖かさを実感。



高窓に空を映し込む開放的なリビングがご家族お気に入りの空間。隠蔽配線の造作ですっきりとしたAVコーナー。表情豊かな無垢のサクラ材を用いた床が、フルフラットの和室へと続く。

高機能な住宅性能に支えられた一年中快適な居住空間。

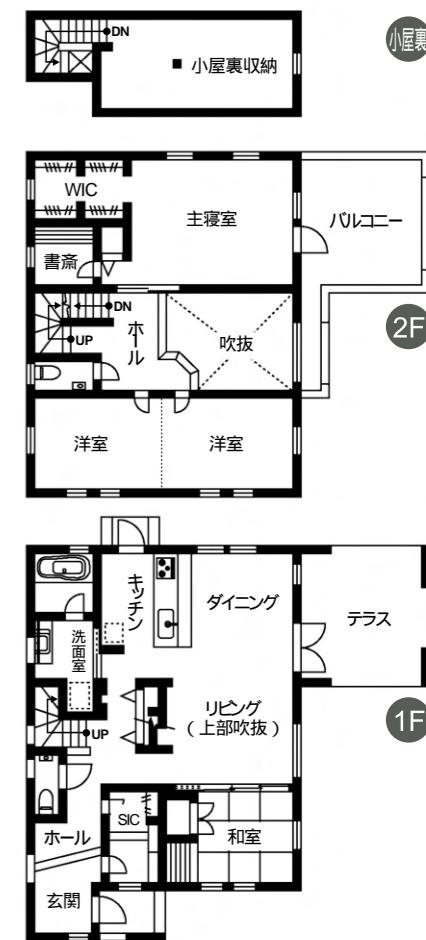
家を建てるにあたり、多くのハウスメーカーを比較検討したというSさんご夫妻。その結果、ジュテックホームの気密性・断熱性・遮熱性や木製トリプルガラスサッシ、蓄熱式温水床暖房の快適性にすっかり魅せられ、依頼する際に迷いはなかったという。実際に暮らし始めて、その満足度がさらに高まったそうだ。室内全体を暖めてくれる蓄熱式温水床暖房はもちろん、小屋裏にあるエアコンの冷気が1階まで届いて、夏も快適に過ごせることを実感。その高い遮熱性に驚かされた。さらに木製トリプルガラスサッシの高い遮音性で大通りの騒音も気にならない。室内環境が常に最適な状態に保たれている。

木の香りに抱かれたシンプルな北欧スタイル。

快適なのは機能性だけではない。室内の床や天井などにふんだんに使われている天然木によって、木の香り漂うやさしさのある空間に仕上げられている。白い壁面と木の温かみ、シンプルで飽きのこない上質の空間づくりがなされている。また、1階テラスと2階バルコニーはゆたりの広さが確保されて、効果的に設けられた吹き抜け空間とともに、広がりのある居住環境をつくっている。住まいづくりには数値に表れない環境づくりも大切だ。

豊富な経験から導き出されたレイアウトと適切な提案力。

住まいには暮らしやすさとライフスタイルに即した空間づくりが欠かせない。回遊式リビングや水まわりの家事動線に配慮されたレイアウト、限られたスペースのなかで、ムダを排除しつつ、ゆたかり感やゆとりの収納力を生み出す工夫が随所になされている。希望や要望に適切なアドバイスと素敵な提案で応えてもらいました。とその対応も申し分なかったと語るSさん。スムーズな住空間に支えられたS邸のストレスフリーな暮らしが見えてくるようだ。



2階ホールから高窓の吹抜空間。天井の明るいリバーシ材と採光が相まって開放感が心地いい。



2階ホールから1階リビングを望む

Functionality & Comfortableness

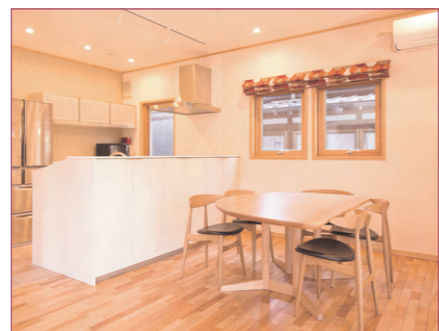
東京都・S邸

際立つ機能性と快適性が支える上質のライフステージ。

ブルーとホワイトの爽やかな外観。木の素材感に抱かれた開放的な室内空間。北欧スタイルが誘うナチュラルな心地よさと確かな機能性に支えられたいつも安心・快適な住まい。上質の居住環境から満ち足りた暮らしが始まる。



白・ブルー・木肌で色調をそろえた瀟洒な外観。




生活動線に配慮された対面キッチンは、リビングまで見渡すことができる。



2Wayのシューズクローゼット(左)を備えたスッキリの玄関。

サーモタイルの床で冬もひんやりしない快適な2階トイレ。

House Data

	敷地面積 / 179.78㎡ (54.38坪)
	延床面積 / 125.76㎡ (38.04坪)
	1階面積 / 68.73㎡ (20.79坪)
	2階面積 / 57.03㎡ (17.25坪)
	小屋裏面積 / 18.22㎡ (5.33坪)
	構造 / 2×6壁工法・2×8屋根構造



全てはお客さまの満足のために 豊富な経験と技術でお応えします。

ジューテックホーム株式会社

一級建築士事務所・宅地建物取引業

ご相談・お問い合わせは



0120-206-244

ツープाइシックスにしよう!

〒224-0035 横浜市都筑区新栄町4 1

Phone 045-595-3222 Fax 045-595-3250

www.jutec-home.jp/

まちがどモデルハウス 都筑の家

〒224-0035 横浜市都筑区新栄町4 2 営業時間 / 10:00~18:00 水曜・年末年始 定休