

WU

Full Order Made House.

WELLDONE

NOBLE HOUSE

高機能フルオーダーメイド住宅〈ウェルダンノーブルハウス〉



北欧スタイルの結晶——

理想の住まいから始まる

快適な暮らしのストーリー。

さりげない機能美とやさしい包容力

FULL ORDER MADE WELLDONE NOBLE HOUSE

高機能フルオーダーメイド住宅〈ウェルダンノブルハウス〉



Jutec Home

CONTENTS

いつでも、
いつでも快適——。
充実のおうち時間で
家族みんなの、
それぞれの思いを
大切にしたい住まい。



個性豊かに、暮らしを彩る。



心地いい木の風合いに抱かれて。



内と外を繋ぐ穏やかな眼差し。



包み込むやさしい温かさ。



家族の笑顔も大切なごちそう。



すっきりキレイ
居心地のいい空間に。



自宅を最強オフィスに
こもりたくなる快適空間。



風景が囁く
光と風の自由時間。



ゆとりの収納力で
すっきり片付け上手な住まい。



心地よさに安心を添えて
ずっと快適ずっと安心。



スタイル自在
さりげなく個性豊かに。



個性豊かに、暮らしを彩る。

暮らしを彩る上質の心地よさ——

家族をあたたく見守りながら、住まうほどに愛着も深めてゆく
ウェルダンノーブルハウスの住まい。

理想で描き出した

快適な暮らしのストーリーが、
ここから始まります。



快適な住まいとは何か...? ウェルダンノーブルハウスはその問い掛けに、永年さまざまな視点から向き合ってきました。高い気密性・断熱性、室内の温度環境、設備などの住宅性能が大切なのは、もちろんですが、それは見える部分の快適性に過ぎません。そして導き出されたひとつの答えが、住まう人の視点に立ったこだわりの住まいづくり。つまみフットの部分を、いかに充実させるかということです。完全フルオーダーメイドによって、住まう人の思いに応えるウェルダンノーブルハウス。理想やこだわり先、きっちりカタチにすることによって、ほんとうに快適で、ご満足いただける住まいを実現します。

Live



Jutec Home

Standard Specifications

ウェルダンノーブルハウスは
高機能設備もスタンダード。

標準仕様

● [壁]2×6工法・[屋根]2×8構造
〈高耐震・高耐久構造〉

● 高气密・高断熱・高遮熱
〈365日・24時間快適〉

● オリジナル蓄熱式温水床暖房
〈1・2F フロア全面对応〉


● 木製トリプルガラスサッシ
〈Low-E紫外線カットガラス装備〉

● ハイパネル仕様
〈天井高2.7M/1F〉

● 最高級キッチン・バス・サニタリー

● エネルギーマネジメント〈ZEH〉

in comfort



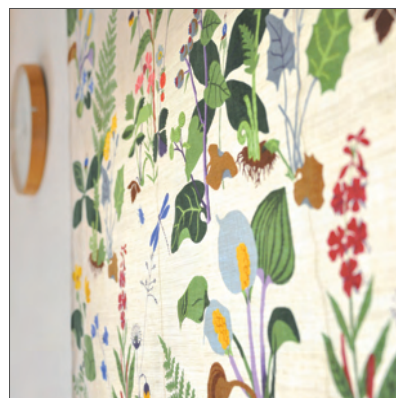
心地いい木の風合いに
抱かれて。

木のやさしい風合いに抱かれたリビングルーム——
明るく開放感あふれる空間に
家族の会話も弾む。
くつろぎの時間とともに、
家族の思い出も重ねて。

Living room



家族が集う、
くつろぎの
時間。



季節の移ろいを肌で感じさせてくれる大きな窓。木のやすらぎに抱かれたゆったりとした開放感。そして素敵なインテリアをより引き立ててくれる飽きのこないシンプルなデザイン。居心地がいいリビングルームだから、家族が自然に集う。ときには賑やかに、ときには思い思いに、日々のさまざまなシーンをやさしく包み込んで、思い出深めてゆきます。家で過ごす時間を、もっと楽しく、より充実したものにしたい ウェルダンノーブルハウスは、そんなご家族の想いに応えています。

Living room



Wooden

内と外を繋ぐ
穏やかな眼差し。

光とともに四季の風景を映し出す窓は、ゆったりとした開放感を演出し、自然との一体感をも生み出す重要な部分。そして外観にはさりげないアクセントを添えて、穏やかな面差しを印象づけています。気密性・断熱性に優れたスウェーデン製木製トリプルガラスサッシは、厳しい自然環境から住まいを守り、木のやさしい風合いで、しっかりと室内に溶け込みます。ついつい窓辺をディスプレイしたくなる。そんな素敵な木の窓が暮らしに潤いを与えます。

w i n d o w

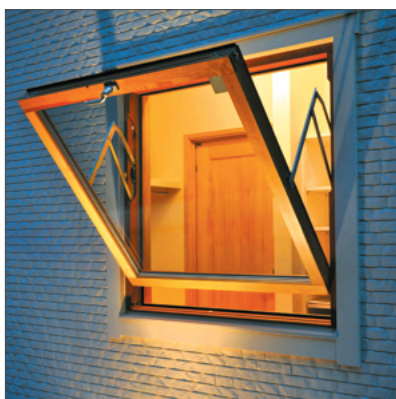
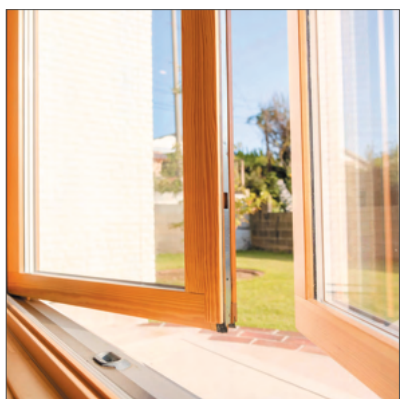
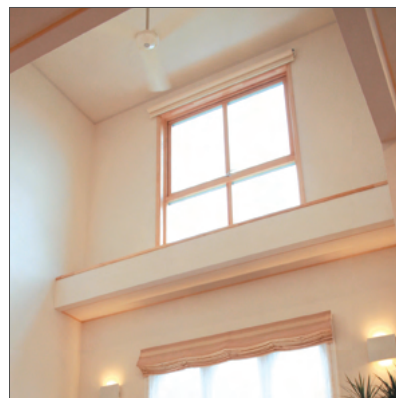
木製トリプルガラスサッシ



スウェーデン製



凛としていながら
穏やかな眼差し
表情豊かに
さまざまな情景を
映し出す





包み込む
やさしい暖かさ。



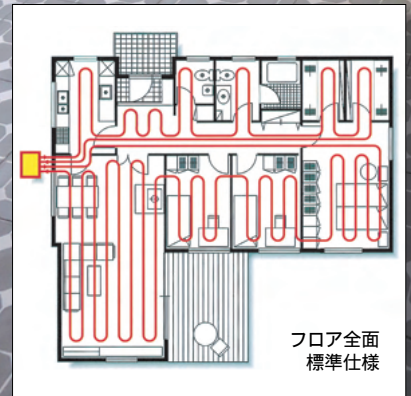
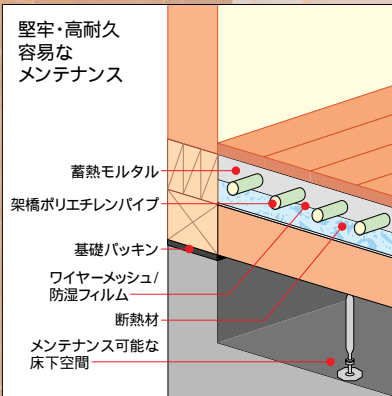
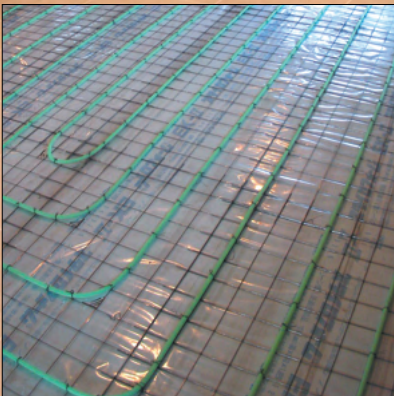
真冬も「裸足」で快適。

Floor Heating

オリジナル蓄熱式温水床暖房

やさしい暖かさで住まいをまるごと包み込む「蓄熱式温水床暖房」。排気や対流のないキレイな空気環境と、火災の心配もない安全な次世代の暖房システムです。トイレや廊下までフロア全体を暖めてくれるので、部屋間の温度差を解消し、ヒートショックのない室温のバリアフリーを実現。遠赤外線効果で、カラダの芯からポカポカに。さらに「蓄熱式」なので、断熱性に優れた住まいの構造と相まって、暖房コストも大幅に軽減できます。住まいの快適とともに、ご家族の健康にも配慮した安心でやさしい暖かさを私たちのモデルハウスでご体感ください。

地下・1階・2階・3階の各フロアに設置可能



家族の笑顔も
大切な
ごちそう。



Kitchen



住まいづくりにおいて、もっとも重視したいところは？ という質問にキッチン・ダイニングルームをあげる方は少なくありません。お母さんのリズムカルな調理の音とお料理のいい香り、使い勝手の良いジューテックホームの機能的なシステム、照明やキッチンアイテムにもこだわって、つつい子供たちも手伝いたくなる素敵な空間。そんなご家族のおいしい幸せづくりをお手伝いします。



Dining room

テーブルから始まる
家族の幸せ。



Dining room

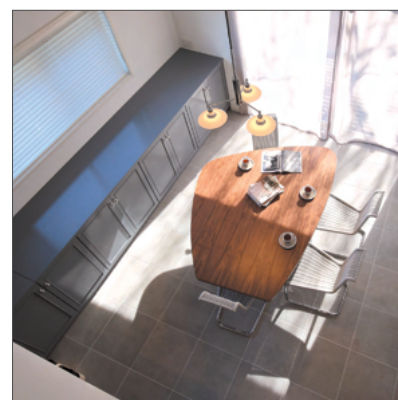




今宵も
おいしい料理と
お気に入りの
テーブルウェアで
会話も弾む



家族が集う楽しい団欒、賑やかな仲間とのホームパーティー。たまには夫婦でくつろぎのパーティタイム……。おいしい料理に会話も弾んで、テーブルには笑顔が溢れます。食卓は住まいの大切なコミュニケーションスペースです。テーブルから始まる家族の幸せ、そんな暮らしの風景を一緒に描いてみませんか。



すっきりキレイ 居心地のいい空間に。

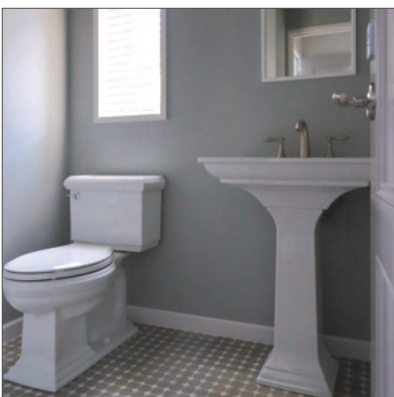
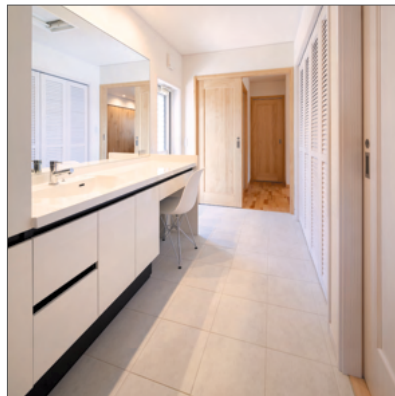
生活に不可欠な設備 水まわり が清潔で心地いいから気分もいい。快適で機能的なパウダールームから爽やかな朝が始まります。そして、一日の疲れを癒してくれる、くつろぎに満ちたバスルーム。機能性に優れた最新の設備とともに、心地よさを追究したスタイリッシュな空間が、日々の暮らしをフレッシュ・アップしてくれます。



Powder room



Bathroom



& Lavatory

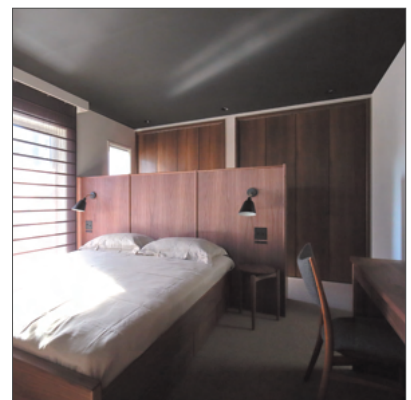
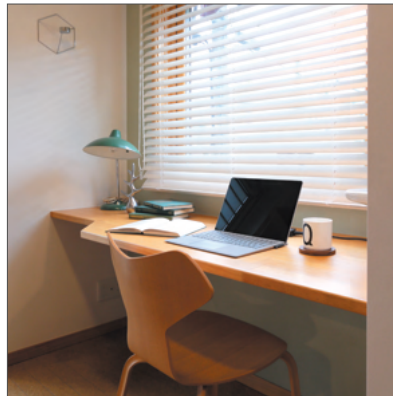
KOMORU-Labo

快適な仕事環境を追求した
これからの住まいのカタチ。





リモートワークもすっかり定着し
これからは住職共存の住まいづくりが
欠かせません。暮らしや仕事のスタイル
も千差万別。だからライフスタイル
にフィットしたワークスペースが大切
です。作業効率、整理収納、スムーズ
なオンとオフの切替、光熱費等、なま
ざまに考慮し、「こもりたくなる」
ほど心地良い、オンラインに対応し
た理想の仕事環境もご提案します。



Workspace



風景が囁く。

光と風の自由時間。

Wood deck



花やハーブの香りに季節の風を感じたり、グラス片手に夜空を眺めたり…。ひとりで、あるいは家族で、ときには仲間を呼んで素敵なパーティースペースにも。ライフスタイルに応じてウッドデッキやバルコニーでの楽しみ方は自由自在。野菜やハーブのミニ菜園、デッキチェアで読書、子供と一緒に天体観測、家族でちょっとプチバーベキューなど。暮らしの楽しさを広がります。

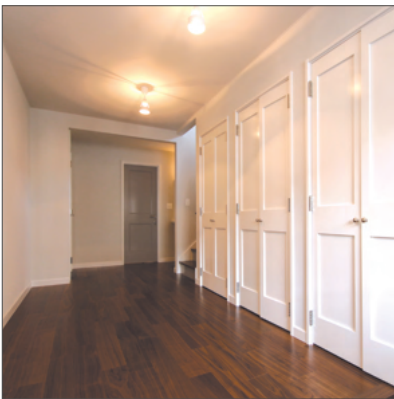


& Balcony

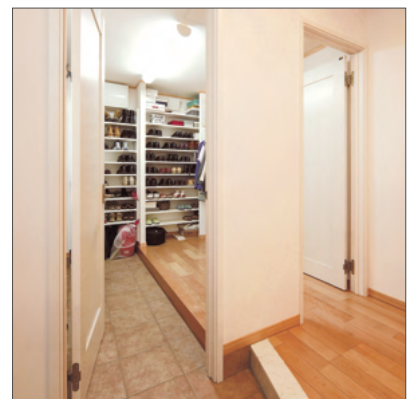
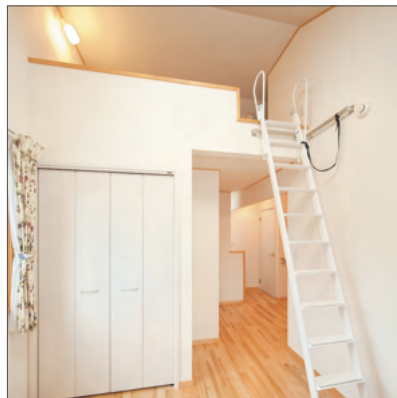
ゆとりの収納力で
すっきり
片付け上手な住まい。

余暇の楽しみや趣味のためのスペースも重要。収納力が暮らしの自由度と居住性を大きく左右します。ロフトやクロゼット、造り付けの棚・収納スペースを適所に設けることによって、日常生活もスムーズになります。十分な収納量だけでなく、つかい勝手や生活動線、ライフスタイルに即した収納の質にもこだわり、着膨れしない、片付け上手な住まいをご提案します。

Storage & Closet



すっきり収納に
 見せる収納
 使い方自在のロフト
 住まいすっきり
 趣味もひろがる



Service

一棟一棟、大切に育んだ我が子を送り出す想いで、お引き渡しした住まい。だからこそ、ずっと快適であってほしい——私たちは住まいをお届けするだけでなく、永く快適な状態を保つため、的確なメンテナンスと万全のサポート体制でお応えしています。定期的な点検やメンテナンスはもちろん、環境の変化による間取りの変更など、将来を見据えた対応も視野に、ご家族の暮らしと大切な資産を見守り続けます。そしていつもいつでも、身近にお役に立てる存在でありたいと願っています。

ハウス・オブ・ザ・イヤー・イン・エナジー
連続受賞!



HOUSE OF THE YEAR
IN ENERGY

HOUSE OF THE YEAR
IN ENERGY

ハウス・オブ・ザ・イヤー・イン・エナジー2024
特別優秀賞+優秀企業賞W受賞
(2024年実績にて2025年3月に受賞)

ウェルダンノープレミアムハウスが、省エネルギー性能の優れた高機能住宅を評価・表彰する「ハウス・オブ・ザ・イヤー・イン・エナジー」の特別優秀賞と優秀企業賞のダブル受賞による、連続受賞となりました。この受賞を励みに、ジューテックホームはこれからも、さらなる機能性・快適性の向上に努めてまいります。

心地よさに
安心を添えて
ずっと快適ずっと安心。

& Support

万全のサポートシステム

安心の保証制度

お引き渡し後もきめ細やかなケアと保証で、万一のトラブルにしっかりと対応。確かな保証とメンテナンスで、大切な資産を守ります。

1 地盤保証システム

建築後に不同沈下などの問題が起きないように、竣工前すべてにおいて地盤審査を実施しています。同時に20年間の保証付の「地盤保証判定書」を発行。必要に応じて改良工事などもご提案します。

2 住宅瑕疵保険

「基礎配筋検査」「躯体検査」と二度の現場検査によって、厳しいチェックを実施。お引き渡し後10年以内に主要部分・雨水の侵入を防止する部分の欠損に対しては、修繕費の一部を補償します。

3 シロアリ防蟻補償

シロアリ対策には身体・環境に影響のない安全な薬剤を使用。万一、5年以内にシロアリが発生した場合には、内容に応じた再度防除施工・賠償責任補償によって、的確に対応します。

4 防水工事施工補償

ガラス繊維マットを用いて、雨水の侵入を予防する万全な防水工事に対応しています。保証期間は 最長25年 のため、施工などで問題が発生した万の際もご安心ください。

5 アフターサービス基準

1・2・5・10年目にメンテナンスの専門スタッフがお住まいを訪問し、当社独自の厳しい点検基準で必要項目を丁寧にチェック。作動不良・変形・破損などの問題を察知。もちろん緊急のトラブルにも迅速に対応します。

定期点検と有償メンテナンス

完成お引き渡し

(有償メンテナンス時期の目安)

3ヶ月	定期点検	
1年	定期点検	1年 木製サッシ塗装
2年	定期点検	3年 木製サッシ塗装(以降2年毎に塗装)
5年	定期点検	5年 防蟻処理 床暖房の不凍液交換
10年	定期点検	10年 防蟻処理 パルコニーFRP防水 給湯器交換 床暖機交換(ガスの場合20年の間に) (いずれも経済産業省の指針によります)
15年	定期点検(延長保証の場合)	15年 防蟻処理 外装・屋根塗装、シーリング再施工 (お選びの仕様・工事内容により金額が変わります)
20年	定期点検(延長保証の場合)	20年 防蟻処理 パルコニーFRP防水
25年		木製サッシは2年毎に塗装が必要です キッチン・ユニットバス・トイレ・洗面化粧台等は状況に応じて交換

*記載事項は2020年10月以降に弊社よりお引き渡しされたお客様を対象としております。*お引渡しから10年間の定期点検内容は弊社規定のメンテナンスプログラムに従います。
*弊社が行うメンテナンスには有償となるものがございますので予めご了承下さい。*弊社標準の10年保証の内容は別途発行する保証書に基づきます。*外壁・屋根材の交換・補修・塗装の目安に関しては美観上の状態は除かせて頂きます。注)表中の耐用年数・交換時期・塗装の時期はあくまでも目安で、建築条件・立地条件・素材仕様の種類により異なります。特に「木部」に関しては日常でのご使用方法や使用環境により、大きく異なる場合もございます。また、弊社がお渡りする「住まいの手引き」に従った維持及び管理を施されることを前提としております。



Exterior style



厳しい自然から暮らしを守り、住まう人をあたたかく包み込む。そして、さりげない印象で街並に映えるウェルダンノーブルハウスの住まい。フリーデザインなので、その表情も多彩です。建物の顔ともいえる外観には、やはり誰もこだわりたいもの。住まう人の想いをカタチにした、理想の表情。知性と感性ときめく住まいだから、暮らすほどに愛着も深めてゆきます。

スタイル自在
さりげなく
個性豊かに。





Entrance



エントランスの
上品な装いが
訪れる人を
あたたかく
迎え入れる



Exterior



この場所で
今日も暮らしに
寄り添って
家族の物語を
綴ってゆく



style

さあ、一緒に始めましょう。
理想の住まいづくり。



WELLDONE
NOBLE HOUSE

全てはお客さまの満足のために——豊富な経験と技術でお応えします。

ジューテックホーム株式会社

〈一級建築士事務所・宅地建物取引業〉

ご相談・お問い合わせは



0120-206-244

ツーバイシックスにしよう!

〒224-0035 横浜市都筑区新栄町4—1

Phone 045-595-3222 Fax 045-595-3250

www.jutec-home.jp/



まちがどモデルハウス[都筑の家]

〒224-0035 横浜市都筑区新栄町4—2 ■営業時間/10:00~18:00 ■水曜・年末年始 定休

※掲載しております写真・図面・文章などの一切の著作権はジューテックホーム へ帰属致します。
※カタログの記載内容は2024年10月現在のものです。仕様・設備等は予告なく変更になる場合もございます。
※無断での転載・流用は固くお断りいたします。

複製禁止 30291520