

理想で描いた住まいの風景…

JUTEC HOME
COMPLETION
CASEBOOK

施工实例集

7

CONTENTS.

住まいが語る
10のストーリー。

それぞれの想いに寄り添い
お客さまとの対話をいちばん大切に
一棟一棟がオーダーメイド。
理想の住まいをカタチにします。

LANDSCAPE

	<p>CASE-1 優美なフルオーダーキッチンで 際立つ木の上質感に抱かれた 味わい深い佇まい。 東京都O邸..... 3 6</p>		<p>CASE-6 小粋なウエストコースト スタイルが誘う 心地いい光と風のハーモニー。 東京都I邸..... 19 20</p>
	<p>CASE-2 絶品の家具が誘う上質感。 洗練された空間が醸し出す 真の豊かな暮らし。 東京都H邸..... 7 10</p>		<p>CASE-7 木のナチュラルな表情に 機能性を凝縮させた 小粋な佇まい。 神奈川県K邸..... 21</p>
	<p>CASE-3 秀麗な家具・ インテリアを楽しむ 洗練された上質空間。 神奈川県F邸..... 11 14</p>		<p>CASE-8 自然光注ぐ吹抜の開放空間で 家族の気持ちもつながる 快適な住まい。 神奈川県O邸..... 22</p>
	<p>CASE-4 アメリカンテイストに抱かれた スタイルリッシュな高機能 二世帯住宅。 東京都A邸..... 15 16</p>		<p>CASE-9 開放感溢れるリビングを中心に 快適性を極めた和洋テイストの コラボレーション。 神奈川県K邸..... 23 24</p>
	<p>CASE-5 優れた機能性に デザインを集約させた 端正なスタイルリッシュ空間。 神奈川県S邸..... 17 18</p>		<p>CASE-10 シンプルに機能性を極めて ゆったりとした開放感と 生活に根ざした心地よさ。 神奈川県O邸..... 25 26</p>

**ジューテックホームの
住まいは、高機能仕様。**

高機能デザイン住宅 ARCHIPELAGO は、
外壁4寸角柱の高断熱木造軸組工法、
高断熱オール樹脂ペアトリプルガラスサッシ採用、
一部の設備はオプションとなります。

 <p>2×6 高耐震・高耐久 堅牢な2×6工法だから 世代を超えて安心</p>	 <p>2×8 高気密・高断熱・高遮熱 吹き付け断熱材と屋根の 2×8ダブル通熱構造</p>	 <p>木の窓 樹脂の窓 トリプルペアガラス(11カット) 高気密・高断熱・結露防止</p>	 <p>フロア全面 蓄熱式温水床暖房 クリーンで安全 室温のバリアフリーを実現</p>	
 <p>ZEH ゼロエネルギー対応 ネット・ゼロ・エネルギー・ハウス エネルギーの自給自足</p>	 <p>開放空間 ハイバネル+吹抜対応 天井高2.7mのハイバネル +吹抜の広々空間</p>	 <p>健康仕様 シックハウス対策 ホルムアルデヒド吸収材、 呼吸する壁や自然素材</p>	 <p>収納力 豊富な収納スペース クローゼット・小物収納・ 溜り掛け収納等</p>	 <p>通風設計 パッシブデザイン 快適な空間レイアウト+ 環境との共生</p>

OF HOMES

高級感漂うキッチンハウス製ペニンシュラ型キッチン。ソリッドカラーのミタモリーゼとオークの床が絶妙のコーディネート。収納力抜群の幅3.6Mバックキャビネットには間接照明のLEDがビルトインされ、アクセントタイルを上品に照らし出す。1階全面に設置されたオリジナル蓄熱式温水床暖房で足元からあたたかい。



Tastiness & Splendiferous

東京都・〇邸

優美なフルオーダーキッチンで際立つ 木の上質感に抱かれた味わい深い佇まい。

ホワイト基調に木目調格子のバルコニーがアクセントの外観。
室内はフルオーダーのペニンシュラ型キッチンが秀麗な家具の装いで存在感を放っている。
天井高2.6Mのひろびろとした1階空間は
キッチンからシューズインクローゼットまで続く裏動線で
空間美と暮らしやすさに配慮されている。
適所に配された木の美しさが心地よく味わい深い住まいへと結実した。

外観はモルタル湿式(エンシェントブリックス)をベースにしたオリジナル仕様。メンテナンスフリーの木目調格子のバルコニーがアクセントを添えている。


ARCHIPELAGO
高機能オーダーメイドデザイン住宅 アーキペラゴ



軒裏がオイル仕上のレトシダーで、雨がかりが
少ない玄関ポーチ。ワイドサイズの電気錠仕様の
玄関ドアを採用。外壁には傘掛けも設置。



キッチンからパントリーを経てシューズインクローゼットへと繋がった
考えられた 裏動線 で日々の暮らしもスムーズ。



階段横には部分ガラスの扉で間仕切り可能なLABOを併設。
天井のチーク材が落ち着いたナチュラル感を演出。



リビングとDKをゾーニングするスリッパ階段は採光と開放感に配慮
されている。さらに天井の一部を下げ、間接照明を埋め込むことにより、
光と陰の豊かな表情と奥行き感を演出している。

建築家のセンスが冴える グレード感溢れる住まい。

高気密・高断熱かつデザイン性も重視したい
確かなビジョンを抱いて住まいづくりに望んだOさん
ご夫妻。そんな想いにアーキペラーゴまさにピッタ
リの住まいづくりで応えてくれたとOさん。建築家・イ
ンテリアコーディネーターとともに膝を突き合わせて
プランを練り上げ、優れた住宅性能をベースに感性
豊かなデザイン性を追求。高級感あふれる住まいへ
と仕上げてゆく。Oさんの想いは細部にまで的確に
反映され、建築家のさまざまな提案を巧み組み入れ
ることによって、さらにクオリティも高められた。

美しさと暮らしやすさの 巧みな調和。

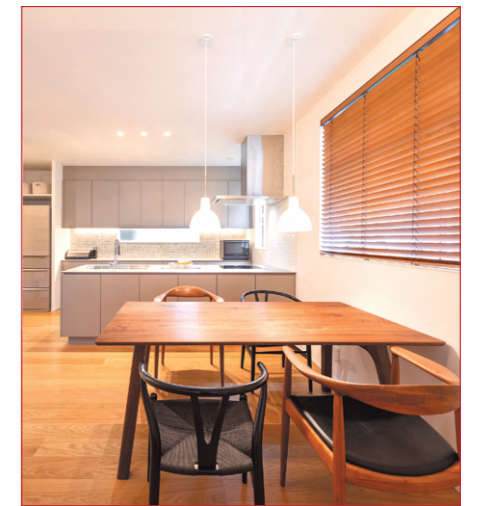
天井高2.6M・特別仕様の広々とした1階空間には、
全面オリジナル蓄熱式温床暖房を設置。ペニン
シュラ型フルオーダーキッチンにはソリッドカラーの
バックキャビネット、オークの床と見事に調和し、上質
な空間に仕上げられている。ダイニングに隣接した
LABOは、閉塞感のないガラス入りの扉で必要に
応じて間仕切りも可能。ホワイト基調の空間には、
採光とデザイン性を考慮しスリッパ階段を採用。
光のアクセントを添える照明計画、木の心地よさが
随所に活かされ、洗練された温かみのある空間に
仕上げられた。

暮らしを潤す 工夫と細やかな提案。

キッチンからパントリー、シューズクローゼットと一直
線で結ばれた快適な裏動線。2階は 北側斜線の
天井高の制約 という建築上の悪条件も造作洗
面化粧台とトップライト、巧みな収納プランで明るく
使い勝手の良いサニタリーゾーンに変身。金物工
法や制震システムによる強固な地震対策、電気
錠採用で防犯への備えも万全。細やかな暮らし目
線で、安全・安心の住まいづくり、そして将来も見据
えたプランがずっと快適な暮らしを支えてゆく。



オリジナル造作洗面化粧台とトップライト(天窓)、
リネン等の収納スペースも確保された2階洗面室。



ダイニングをやさしく灯すのはリースボールセントラルポーの照明。



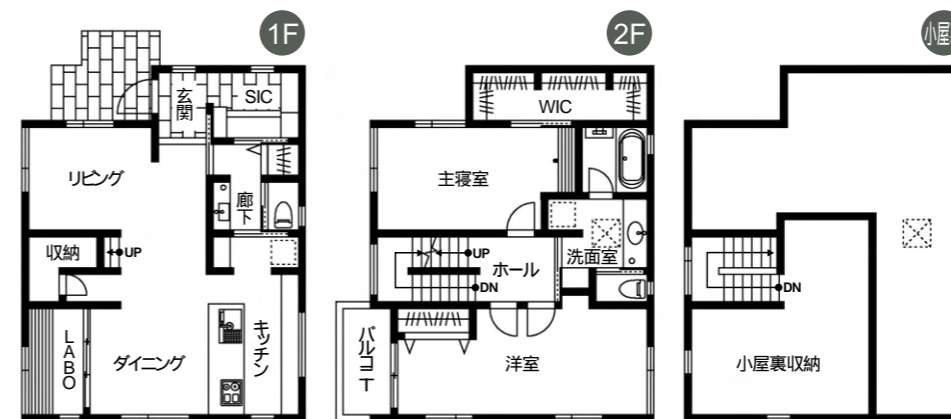
メイクスペースと広いウォークインクローゼットを備えた主寝室。



玄関脇にはゆったりとしたシューズインクローゼット。
パントリー・キッチンへ続く便利な裏動線。



シューズインクローゼットからキッチンを望む。上質で大人の雰囲気漂う
グレイッシュトーンに統一された裏動線には、水まわりを配置。



House Data

敷地面積 / 111.73m²(33.79坪)
延床面積 / 109.18m²(33.02坪)
1階面積 / 54.65m²(16.53坪)
2階面積 / 54.53m²(16.49坪)
小屋裏面積 / 21.74m²(6.57坪)
構造 / 2×6壁工法・2×8屋根構造
アーキペラーゴ 設計:坂下 兼三



FILE × JUTEC HOME

TECTA M21ダイニングテーブルとB20ダイニングチェアが主役のダイニング。
照明は北欧レイスボールセンのPH 2/1 ステム・フィティング。手前には段差を設けた グレーの畳コーナー が隣接されている。



E l e g a n c e & C o m f o r t

東京都・H邸

絶品の家具が誘う上質感。
洗練された空間が醸し出す
真の豊かな暮らし。

都心にもほど近い閑静な住宅街に佇むH邸。
ウッド調フェンスのシックな外壁にブラウンの腰壁をアクセントにした外観。
ホワイト基調の室内にはFILE製の家具が見事にフィットし
高級感のある落ち着いた空間に仕上げられている。
高機能にプラスされたスタイリッシュな表情と気品。
洗練されたラグジュアリーな空間が上質な心地良さへと誘う。



ブラックのシックな装いの外観。



FILE製オリジナルブランドのアイランドキッチンとバックキャビネット。北欧レイスボールセンのトルポーに、Amanaの冷蔵庫、ASKOの食洗機をビルトイン。

2階のキッチンからダイニングを望む。
2階の床は全面450角タイルを採用。1・2階全面に蓄熱式温水床暖房設置がされ真冬でも快適。
キッチン左手はリウッドデッキのミニ菜園も兼ねるバルコニーへと続く。



2階キッチンからロフト収納へ続く階段。



2M超のFILE製の洗面化粧台とタイルの床。スタイリッシュな趣。壁には調湿機能のあるエコカラットを採用。



グレイッシュカラーが印象的なFILE製の室内ドア。床はウォールナット(1階)。



ブルーグレーの壁のアクセントウォール。床はウォールナット。

名作ダイニングテーブルが きっかけとなった住まいづくり。

当初は自宅リフォームを検討していたというHさん。それが新築の住まいへと方向転換するきっかけとなったのが、名作のダイニングテーブルTECTA M21。パウハウスのデザイン思想を引き継ぐ機能美の結晶、20年にわたり人気のロングセラーを続けているドイツのテクタ社製。リフォームでは、このお気に入りのテーブルが設置できないことを知ったHさん。このテーブルを活かせる空間を求めて、まずは土地探しから始まる。ジューテックホームの高い居住性能と細部のディテールにも妥協のないFILEの秀逸な家具・コーディネート、そのコラボレーションで住まいづくりがスタートした。

高い機能性・居住性能を礎に キッチン中心の空間づくり。

住まいの重心は2階キッチン。FILE製のアイランドキッチンとバックキャビネット、そしてM21ダイニングテーブルなど、贅沢なDKのレイアウトは、存在感のあるヤコブセンのエッグチェアを主役にしたリビングとともにまさに秀逸。キッチン奥にはリウッドバルコニーが併設され、スロップシンク付スカイダイニングはミニ菜園も兼ねている。性能面は堅牢な2×6工法、2×8屋根構造、壁にはシックハウス対策に優れた空気洗う壁を採用。1・2階全フロアに蓄熱式温水床暖房を設置。見た目だけではなくオールシーズン快適なヒートショックのない高い機能性・居住性能を実現している。

FILEとのコラボレーションで 洗練された上質の室内空間。

インテリアの主役は、キッチン、洗面化粧台、TVキャビネット、収納家具など、随所に設置されたFILE製の家具だ。質感のある床の磁器タイルがインテリアを引き立てくれる。透明ガラスの窓から坪庭と空が眺められる贅沢なつくりのバスルームには、気品あるサニタリーゾーンが隣接。北欧ルイスポールセンの照明や手すり、スイッチなど細部にいたるまで、洗練された上質な空間づくりが貫かれ、五感に染み入る居心地の良い素晴らしいコーディネートである。



勾配天井の開放感のある2階リビング。床の450角タイルに、ヤコブセンデザインのエッグチェア、FILE製ソファ、北欧ルイスポールセンPH80の照明など、インテリアのセレクトも秀逸。



ロフトから広いリウッドデッキを併設したリビングを望む。



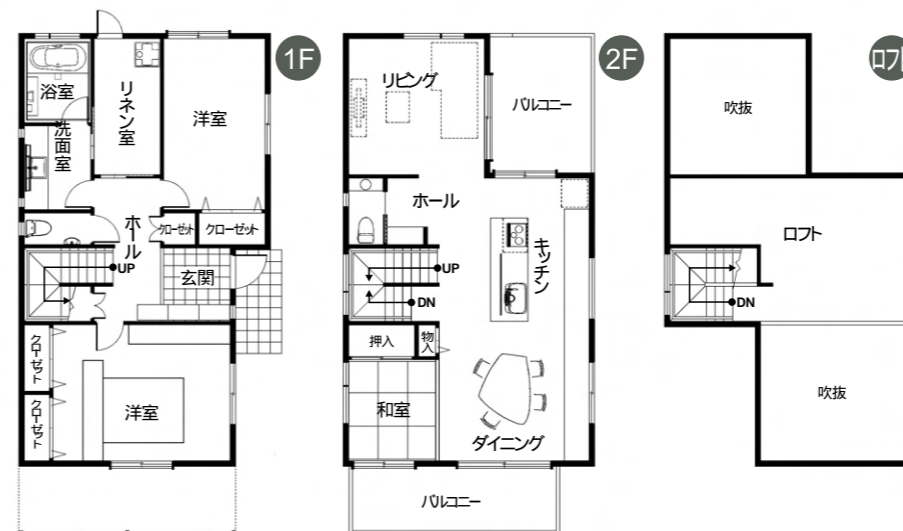
主寝室もFILEの家具によるコーディネート。



バスルームからは空も眺められる設計。



名作のダイニングテーブルTECTA M21とルイスポールセンPH 2/1 ステム・フィティング・シャンテリアの秀逸コラボレーション。



House Data

敷地面積 / 145.73m²(44.08坪)
延床面積 / 128.12m²(38.75坪)
1階面積 / 66.46m²(20.10坪)
2階面積 / 61.66m²(18.65坪)
ロフト面積 / 24.59m²(7.43坪)
構造 / 2×6壁工法・2×8屋根構造



天井高2.7Mのハイスタッド仕様のリビングには、存在感のあるルイスボールセンの PH アーティチョーク に、デンマークのフレデリシア NO1ソファ の贅沢なセレクト。TVはデンマークのハングアンドオルフセンの Beovision Eclipse で天井にサウンドシステムを設置。ブリックレーンの磁器タイルの床は、蓄熱式温水床暖房(1階全面)で真冬でも温かい。

FILE × JUTEC HOME



防汚対策 光触媒コーティングされた
ハンドメイドのブリックタイルが印象的なエクステリア。



開放的な広々とした玄関ホール。マットブラックの
玄関ドアは最上クラスの断熱性を誇る
YKKAPイノベスト の電気錠仕様。
ルイスボールセン Micro Orbiter がさりげなく灯る。



玄関ホールからリビングを望む。デンマークのハングアンドオルフセンの傑出したAVシステム。
専用の埋め込みスピーカーが天井に埋設され、有機ELと世界最高峰のサウンドシステムが素晴らしい。



Hospitableness & Quality time

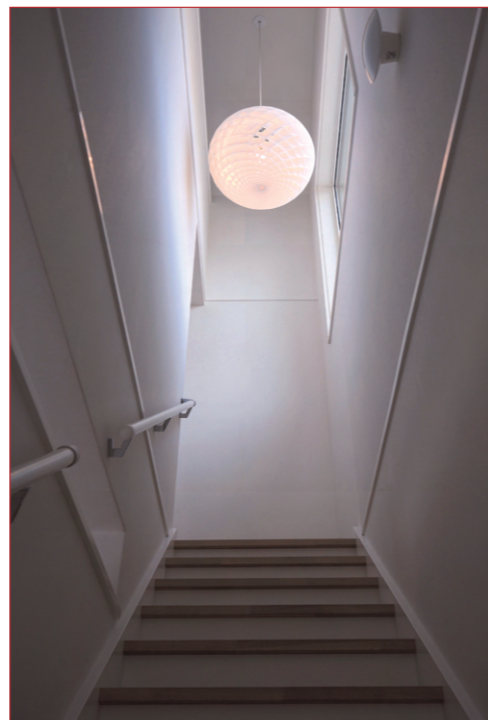
神奈川県・F邸

秀麗な家具・インテリアを楽しむ
洗練された上質空間。

相模湾と富士山を一望できる高台に佇むF邸。
室内はホワイトを基調に上品なグレーのコンビネーションに
印象的な差し色のミッドナイトブルーが、静謐な雰囲気へと誘う。
秀麗な北欧家具やインテリアと見事に調和し、
細部にいたるまで妥協のない空間づくり。
お気に入りの家具とともに極上の時間に浸る。



ペニンシュラスタイルのFILE製オープンキッチン。帰宅するお子さまの気配が感じられるように、玄関ホールとの間に「小窓」を設置。ASKO製オープンとAmana製の大型冷蔵庫もビルトイン。



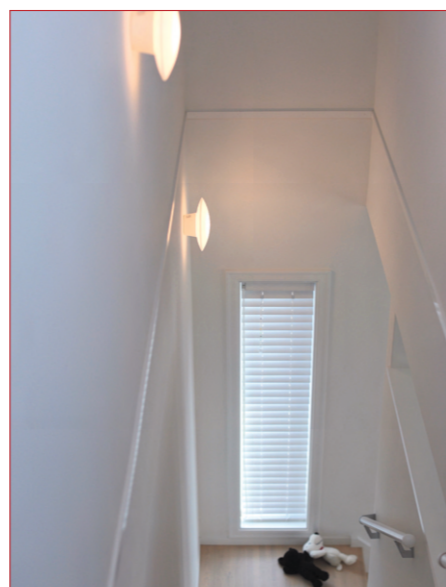
階段ホールには印象的なルイスボールセンの バテラ を採用。



ミッドナイトブルーをアクセントにした2階洗面室は天井高3.3M超でトップライトを設置。KOHLER製水栓&ボウル、ASKO製ドラム式洗濯&衣類乾燥機もビルトイン、リネン収納も充実。ルイスボールセンのAJウォールランプの照明、耐水性のあるポリトガールハンドメイドタイルを採用。



ホワイト&グレー基調の落ち着いたメインベッドルーム。勾配天井から吊り下げられているのは満月のようなフロスの グローボール。



階段壁面にはヤコペンデザインの AJエクリプタ をセレクト。柔らかなエコフリースの壁とも相性抜群。

FILEの家具・コーディネートで感性が光る上質空間。

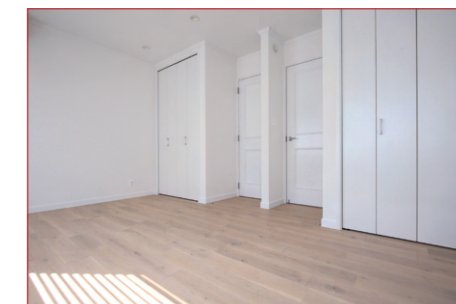
京都を拠点に上質な家具とコーディネートを手がけるFILE。その感性と高性能住宅ジューテックホームとのコラボレーションによって実現したF邸。Fさんの住まいに寄せる想いは「子育てにやさしく、インテリアを楽しむ住まい」だった。ペニンシュラスタイルのオープンキッチンや造作の洗面化粧台、室内ドアはFILE製を採用。ASKO製のオープンやAmana製の大型冷蔵庫もビルトインされて、空間との一体感が完璧だ。お子さんの帰宅時に気配が感じられるようキッチンには玄関ホールとつながる小窓が設けられた。また、子供部屋も当面はプレイルームとして利用し、将来は分割できるように、子育てにも様々な配慮がされている。

卓越した住宅性能に支えられた自由度と快適性。

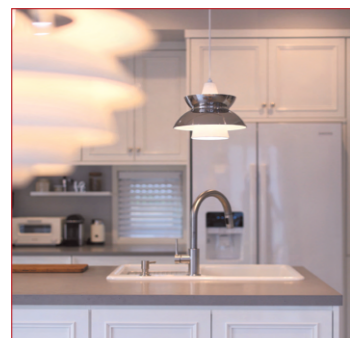
冬の冷たさが気になる磁器タイルの床も、1階フロア全面に設置された蓄熱式温水床暖房によって夏はひんやり、冬はほんのり温かく、床面はいつも快適。さらに天井高2.7Mのハイスタッド仕様のひろがりある空間も、高い気密性・断熱性によって、一年を通して常に快適に保たれている。天井高3.3M超の北面サニタリーには採光に配慮されたトップライトを設置。設計の様々なアイデアに加え、表からは見えない建物の優れた基本性能が快適な暮らしを支えるとともに、素材や空間の自由度も高められ、思い通りの住まいづくりを後押ししている。

細部にいたるまで完璧を求めた徹底した空間づくり。

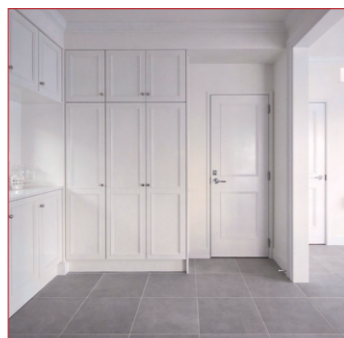
家具とインテリア、住宅性能が見事に調和し感性あふれるF邸。秀麗な家具・内装の絶妙なセレクトは、照明や細部のしつらえにもおおよぶ。ルイスボールセンやフロスなど各照明のコンビネーション、水まわりにはDELTA、KOHLERなどの水栓器具、リビングのTVにBeovision Eclipseを採用し、天井には埋め込みのスピーカーを設置。収納、ドアノブなど細部にまで完璧を追求し、空間に深みを与えている。まさにインテリアが楽しめる住まいに仕上げられた。



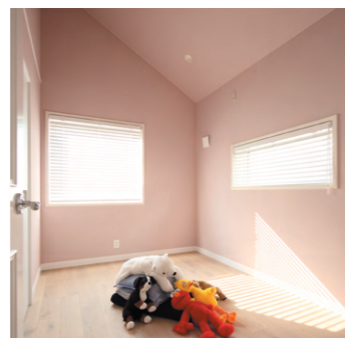
プレイルームには、事前に2つのドアとクローゼットが設けられ、将来は分割してそれぞれの子供部屋に。



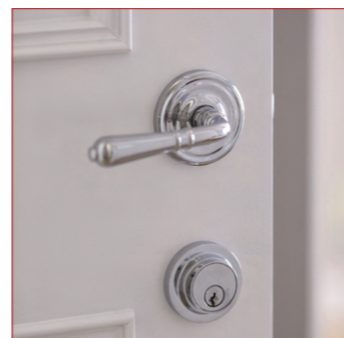
キッチンのルイスボールセンの照明 DOO-WAP と DELTA製のキッチン水栓。



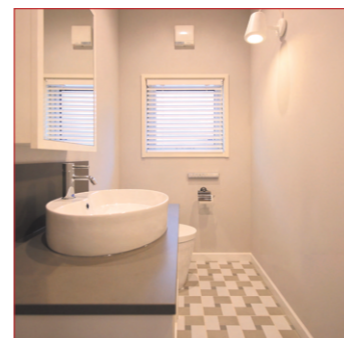
シックな450cm角のブリックレン磁器タイルの床。



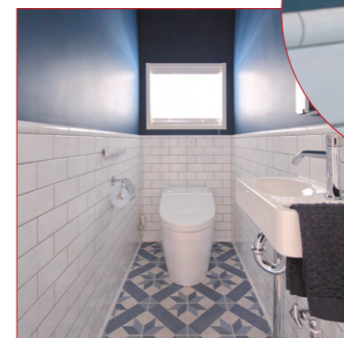
ナニック製の白いウッドブラインドとエコフリースの淡いピンクの壁紙のコンビネーション。



レトロ感漂う素敵なクロームの取手。



FILE製ベデスタル洗面台の1階-イレゾーン。ポリトガールタイルとルイスボールセン AJウォールランプ も秀逸。



ミッドナイトブルーを基調にした2階-イレゾーン。床には幾何学模様のポリトガールハンドメイドタイル DOURO Desculpe を採用。



ブルーの壁と馬貼りのSUBWAYタイルの間には見切りのRタイルを採用。

House Data

敷地面積 / 334.63m ² (101.22坪)
延床面積 / 123.36m ² (37.31坪)
1階面積 / 61.68m ² (18.65坪)
2階面積 / 61.68m ² (18.65坪)
小室敷面積 / 21.85m ² (6.60坪)
構造 / 2×6壁工法・2×8屋根構造



ARCHIPELAGO
高機能オーダーメイドデザイン住宅 アーキペラゴ

2階LDKの床はウォルナットを採用。1・2階全面に蓄熱式温水床暖房設置で真冬も快適に過ごせる。ランダムに置かれた絵画やポスターがアメリカの居宅をイメージさせる。



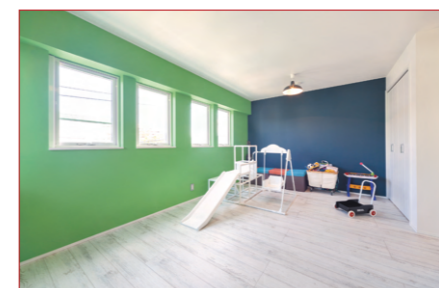
KOHLERのベデスタイル洗面化粧台。ガス乾燥機 乾太くん も設置。



トイレの水栓・パイプも引くデザインに。



ビビッドなオレンジのアクセントウォールが印象的な天井高2.6Mの開放的な2階LDK。



3階子ども室は奥の黒板クロスに合わせて窓側壁面を鮮やかなグリーンでコーディネート。



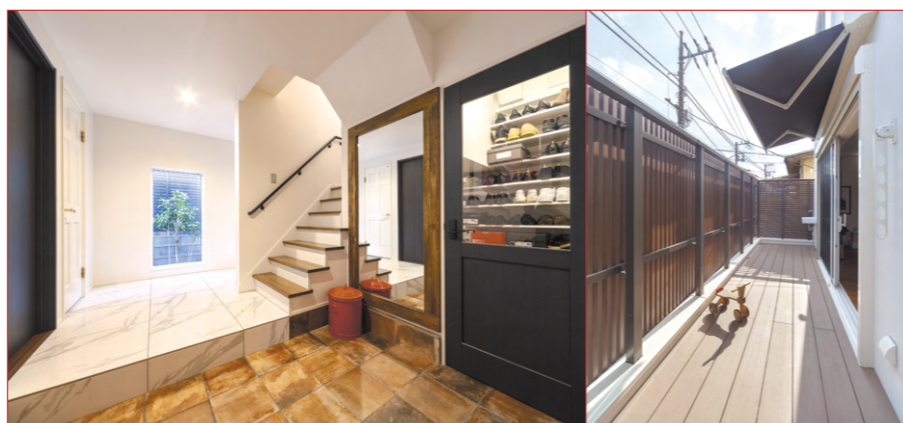
2階のスタイリッシュなオールステンレスのアイランドキッチン。

Sophisticate & American Style

東京都・A邸

アメリカンテイストに抱かれた スタイリッシュな高機能二世帯住宅。

木調ルーバーとビルトインガレージをアクセントにシンプル・モダンな白い外壁。室内は白を基調に随所にアクセントカラーを配し、アメリカンテイストに仕上げられている。スタイリッシュで機能的空間が3世代の暮らしを快適に支える。



広々とした玄関ホール。右手にゆったりとしたシューズインクローゼット。あえて中を見せるつくり。

ワイドなメンテナンスフリーの人工木リノコニー。木調ルーバーでプライバシーにも配慮。

自由度と機能性で磨かれた アメリカンスタイル。

お母さまと同居するために、実家を二世帯住宅に建て替えることにしたAさん。そこで憧れのアメリカンスタイルをカタチにしてくれるハウスメーカーを探すことから住まいづくりが始まった。複数の会社を比較検討した結果、最終的にはジョーテックホームに依頼することに。その決め手は、優れた住宅性能と住まいづくりの自由度。建築家の巧みなデザイン、イメージ的確にカタチにするだけでなく、さまざまな提案や細部にまで配慮していただいたと、期待以上の仕上がりにAさんもすっかり満足している。

快適な暮らしを支える 優れた機能性。

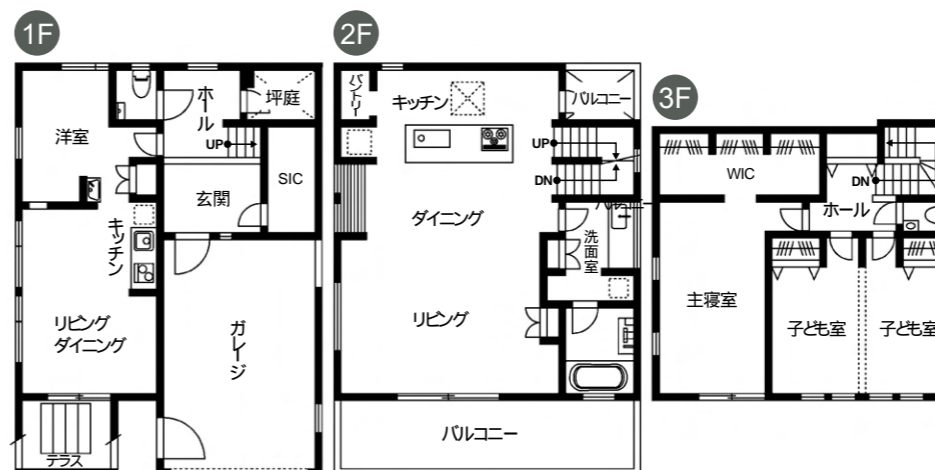
1階はビルトインガレージとお母さまの居住スペース。2・3階がAさんご夫妻とお子さまのスペース。その適度な距離感こそ二世帯が快適に暮らす上でなくてはならない。1・2階に蓄熱式温水床暖房が設置され、真冬もやさしい暖かさに包まれる。また屋根は2×8構造で、夏の暑さ対策も万全。2階に天井高2.6Mの広々としたLDK 23.7畳とバスルームが設けられ、家族の共有スペースがコミュニケーションにも配慮されている。快適な住宅性能とそれぞれの思いを支える空間づくりで、心地よい暮らしを支え続ける。

ライフスタイルを満たす 上質な素材やインテリア。

オールステンレスのアイランドキッチン、木肌が美しいウォルナット床材が採用されたリビング・ダイニング。洗面室にはKOHLERの洗面化粧台を採用、ガス乾燥機 乾太くん も設置。いずれもスタイリッシュかつ温かみあるセレクト。ホワイトを基調に、それぞれの壁面に配された効果的なアクセントカラー、絵画・ポスターと相まって空間に彩りを添えている。素材やインテリアの調和、アメリカンテイストを上手く取り込んだ空間づくりは、Aさんのライフスタイルを体現するとともに、快適な住み心地を実現した。



キッチンから開放的なダイニング・リビングを望む。



House Data

敷地面積 / 95.61㎡(28.92坪)
延床面積 / 144.05㎡(43.57坪)
1階面積 / 56.01㎡(19.54坪)
2階面積 / 56.01㎡(19.54坪)
3階面積 / 47.32㎡(14.31坪)
構造 / 木造軸組工法 屋根2×8構造
アーキペラゴ 設計 / 坂下 兼三

塗り壁 + アルミ製の木調ルーバーが採用されたシンプルモダンな外観。



明るく開放的な吹抜のリビング。ホワイト基調にグレイッシュのアクセントカラーで落ち着いた雰囲気。上部の窓やパーチカルブラインドが光のフォルムを描き出し、空間に表情を与えている。

優れた機能性にデザインを集約させた 端正なスタイリッシュ空間。



木調ルーバーとドアをアクセントにしたホワイト基調の左官外壁、シャープなファサードの外観が青空に映える。室内はホワイトの壁面と木肌のフローリングで統一された明るい開放感。デザイン性に使い勝手も考慮され、端正な住空間に仕上げられている。



2階の洗面脱衣室から直接、バルコニーに出られる構造で洗濯動線を重視。

1階のトイレ横には簡易ではなく、しっかりと手を洗えるベッセル型洗面を設置。



ホワイトの外壁は汚れにくい光触媒コーティングを施工。雨どいの材質・形状も考慮され、エアコンの室外機・ダクトを見せない工夫がなされたシャープなファサードの外観。



玄関に入ると開放感あるリビングのひろがりを出迎えられる。1階全面には蓄熱式温水床暖房を設置。

デザイン性を追求した スタイリッシュで小粋な住まい。

住まいづくりを考えていたSさんが、建築家と建てる高機能デザイン住宅 アーキペラゴに出会ったきっかけは「格好いい住宅ブランドがあるよ」という知り合いのひとこと。建築関係の仕事をしている、いわば建築のプロのSさんが惚れ込んだ アーキペラゴは、優れたデザイン性はもちろん、高機能な住宅性能、そして住まう人それぞれの嗜好やライフスタイルが充分に反映されたデザイン・設計が魅力。デザインと機能が調和した、これまでにないデザイン住宅で、Sさんの想いがしっかりとカタチづくられた。

妥協のない細部にわたる レイアウト・デザイン。

家事効率に配慮された生活動線や適所に設けられた収納など、暮らしやすさに視点をあいた空間レイアウトによって、奥さまの想いにも充分に応えている。また、LDKに併設されたフラットにつながる畳コーナー、リビングとつながるインナーデッキ、スケルトン仕様のリビング階段下部、窓や照明のそれぞれの配置など、暮らしに根ざしたデザインと細部のディテールにも妥協のない アーキペラゴのデザイン思想が貫かれている。全体の調和とともに、細部にわたる完成度が素晴らしい。

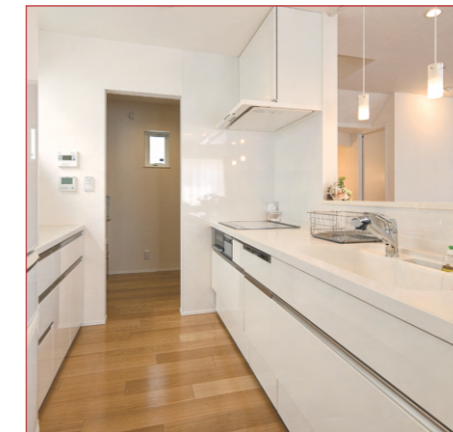


ロフトとつながる吹抜によって明るく開放感のある主寝室。

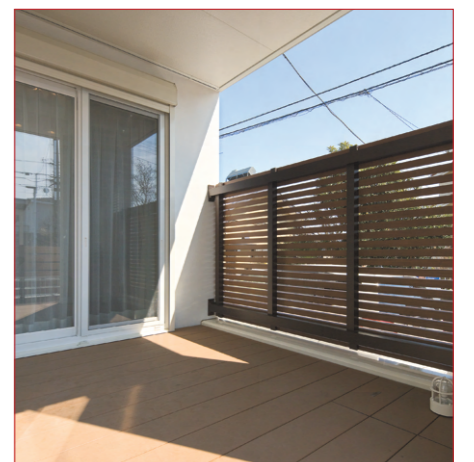
Tasteful & Openness 神奈川県・S邸

採光と開放空間に抱かれた パッシブデザイン。

室内の空間づくりは、自然光を巧みに取り入れた採光とひろがりを感じられる空間に重点が置かれた。それを可能にしているのが、2×6工法による高い耐震性と、高気密・高断熱・高遮熱などの優れた機能性。冷暖房効率に優れた構造が広がりある快適空間を可能にし、季節を問わず心地よく過ごせる。さらにホワイトを基調にした壁面・天井は視覚的な開放感をもたらす、自然光のフォルムが空間に深みと表情を与えている。光と風とひろがりある空間づくりパッシブデザインの発想が活かされている。



会話も弾むホワイトのペンシユラ型キッチン。奥には広々とした大容量のパントリーを隣接。



リビングからそのまま出入りできる屋根のあるスカイリビング。

House Data



敷地面積 / 106.39㎡ (32.18坪)
延床面積 / 106.33㎡ (32.16坪)
1階面積 / 55.88㎡ (16.90坪)
2階面積 / 50.45㎡ (15.26坪)
小屋敷敷地面積 / 15.19㎡ (4.59坪)
構造 / 2×6壁工法・2×8屋根構造
アーキペラゴ 設計：坂下 兼三

「ここが一番居心地いい」
ご家族のお気に入りの畳コーナーを併設。LDKからフラットにつながり、ロールスクリーンで仕切れることもできる。



最上階には、階段で上がれる 7.3畳のロフト収納も装備。



下部数段をあえてスケルトンにしたデザイン階段。

吹抜からのFIX窓を配置しているのでリビングからワイドなウッドデッキとフラットに続く開放感。照明やインテリアとも調和した詩スロープ。デッキ下には薪ストーブ用の薪を整然と格納。



Exhilaration & Westcoast style

東京都・1邸

小粋なウエストコーストスタイルが誘う心地いい光と風のハーモニー。

白いラップサイディングが爽やかな外観。ワイドなカバードポーチがL字型に巡り、ゆったりとした開放感に包かれている。



ゆったりと巡るL字型のカバードポーチと白いラップサイディングの爽やかな外観はアメリカ西海岸の清々しい空気が漂う。吹抜の開放的なリビングは個性的な照明プランが映え、白とブルーを基調に木肌が調和した心地いい室内空間。ナチュラルに溶け込んだ絶妙なインダストリアルテイストでライフスタイルに通じる快適な住まい。



ウッドデッキには照明付きのファン、スピーカー、ガス管を利用した物干し。床のハードウッドはオイル防腐防水材をさんが自ら塗布済。



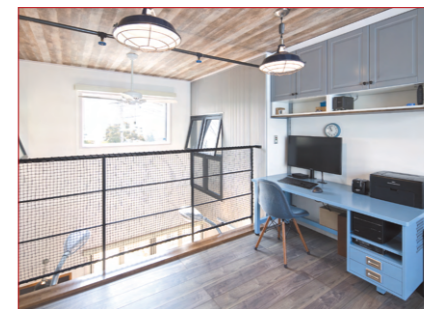
格納庫を彷彿とさせる別棟のガレージハウスを隣接。ガーデンライトは空港の誘導路灯。車、バイク、アウトドアギアなどが収められた憧れの秘密基地。



吹抜に面した壁には外壁用金属サイディング。カウンター上には街灯用照明でインダストリアルなリビング・ダイニングに。1階全面の蓄熱式温水床暖房+薪ストーブで冬の備えも万全。



ホワイトのラップサイディングに抑々としたカバードポーチ。煙突のあるウエストコーストスタイルの外観。スウェーデン製の木製トリプルガラスサッシがほめたんだスカイブルーの窓モールがアクセントに。



吹抜を見下ろす風通しの良い開放的なフリースペース。



リビング脇の畳コーナーは、ちょっとしたくつろぎのスペース。

四季を通して快適なパッシブデザインの住まい。

冷え性ということもあって、冬の快適な住まいが重要なポイントだったさん。初めてモデルハウスで体験したオリジナル蓄熱式温水床暖房の自然な暖かさに満足してさっそく取り入れることに。外観のアクセントでもある木製トリプルガラスサッシや吹抜空間によって、光と風を上手に取り込むパッシブデザインを実現。雨が吹き込むこともなくスムーズに風を通すことができ、夏の直射日光を避けつつ採光にも優れ、光と風を上手にコントロールしている。自然の恵みを巧みに取り入れる快適な住環境が実現した。

ウエストコーストの爽やかな空気感が心地いい。

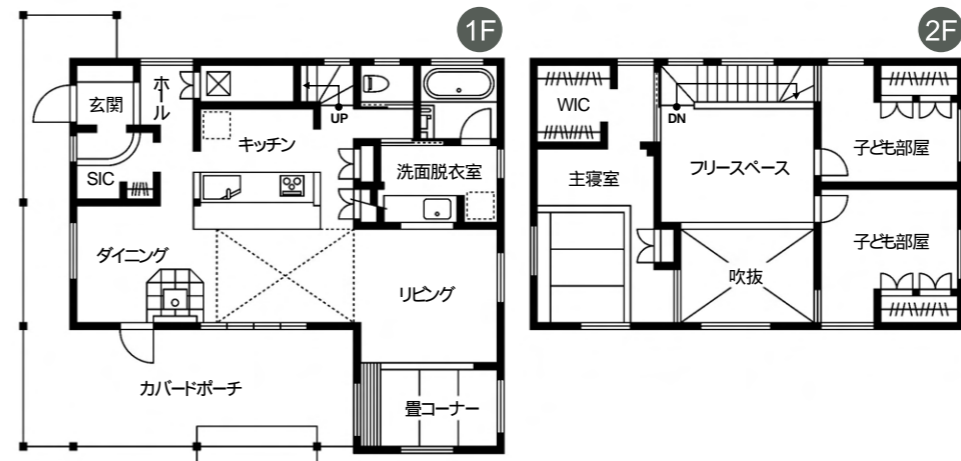
アメリカ・ウエストコーストスタイルの住宅をベースにインダストリアルなテイストを上手に取り入れた1邸。白い壁とブルーのアクセントカラー、そこに自然な木肌感が一体となって、ナチュラルでクールな印象。開放感に抱かれた吹抜のリビングの一角には薪ストーブが設置され、高い天井からは照明付きのシーリングファンが心地いい風を届けている。木製カウンターテーブル付のアイランドキッチン、吹抜を見下ろせる広々とした2階のフリースペースなど、家族の会話も弾む空間レイアウトになっている。

設計の自由度と要望に即した柔軟な対応。

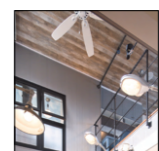
電気関連の仕事をしているので照明プランにはとくに深い思い入れがあり、下地が準備してもらい自ら選んだ照明機器を設置したというさん。それが住まいの豊かな表情となって独自の雰囲気を与えている。細かい要望も柔軟に受けとめ、的確な対応をしていただき、とても満足しているという。想いのひとつひとつをカタチにしてゆく楽しみ、そして設計の自由度から生まれる納得の住まいづくり。ライフスタイルをカタチにした思い通りの住まいが誕生した。



薪ストーブがあるアメリカンスタイルのダイニング。



House Data



敷地面積 / 304.81m² (92.21坪)
延床面積 / 139.49m² (42.20坪)
1階面積 / 89.51m² (27.08坪)
2階面積 / 49.98m² (15.12坪)
構造 / 2×6壁工法・2×8屋根構造

オフホワイトとレンガ色の外観に、木製トリプルガラスサッシが映える外観。



豊富な収納量を誇るバックキャビネットのペニンシュラ型キッチンと、リースポールセンPH5の照明がアクセントのダイニング。

高気密・高断熱+木製サッシのあたたかいナチュラル空間。

モデルハウスで優れた気密・断熱性、スウェーデン製木製トリプルサッシに魅せられたKさんご夫妻。蓄熱式温水床暖房と相まって、室内温度差のない空間は年間を通して快適だ。木の風合いを活かした、やさしい空間づくり。スペースを有効活用した間取り・収納など、暮らしやすさを意識したきめ細やかな配慮も随所にみられる。暮らしに寄り添う視点と提案が、満足度の高い住まいづくりへとつながっている。



木の風合いに包まれた主寝室。

木のナチュラルな表情に機能性を凝縮させた小粋な佇まい。

オフホワイトとレンガ色のツートンカラーに、木製サッシがアクセントを添える北欧テイストのナチュラルな外観。ホワイトと木肌感を活かしたあたたかみのある室内空間。高機能に支えられた住まいが快適に暮らしを見守り続ける。



Natural taste & warmly
神奈川県・K邸



ダイニングから続くウッドデッキ。



ホワイトを基調にナチュラルな印象のLDK。メープルの床でやさしい雰囲気。1階全面には蓄熱式温水床暖房が設置され、真冬も快適。

House Data

敷地面積 / 156.06㎡ (47.20坪)
延床面積 / 100.55㎡ (30.41坪)
1階面積 / 51.51㎡ (15.58坪)
2階面積 / 49.04㎡ (14.83坪)
構造 / 2×6壁工法・2×8屋根構造



採光あふれる1階リビングは木の温もりに抱かれ、広々の開放空間も蓄熱式温水床暖房で寒さ知らず。

Openness & Family ties

神奈川県・O邸

落ち着いたグレーの外壁に、木の風合いがアクセントに。



2階ホールからリビングを望むやすらぎの開放感。

自然光降り注ぐ吹抜の開放空間で家族の気持ちもつながる快適な住まい。

グレートーンの落ち着いた外壁に窓枠と玄関ドアの木肌が印象的な外観。吹抜のリビングを中心に、採光と開放感あふれる室内空間。木の表情が効果的に組み込まれ周辺の緑を借景に取り入れて心地いい暮らしへと誘う。

家族のつながりを深める3世代が暮らす快適空間。

手狭なマンションから戸建てへ。おじさまの喘息がきっかけで、始まった住まいづくり。そこには自然豊かな環境でのびのび育ってほしいというOさんご夫妻の強い思いがあった。高気密・高断熱、木製サッシが必須条件で、リビングを中心に、吹抜の開放感が心地いい。設計の自由度とコストパフォーマンスはもちろん、住まいへの熱い思いと納得の提案、要望を気持ちよく受け留め、ためらいなく何でも相談できる担当者との相性もバッチリだったと語るOさん。のびやかな暮らしに家族の笑顔も絶えない。



木の温もりに抱かれ明るい雰囲気のダイニング・キッチン。



キッチンからダイニングを望む。ストリップ階段が豊かな表情を映す。

House Data

敷地面積 / 159.93㎡ (48.37坪)
延床面積 / 124.39㎡ (37.62坪)
1階面積 / 68.43㎡ (20.70坪)
2階面積 / 55.96㎡ (16.92坪)
構造 / 2×6壁工法・2×8屋根構造





アイボリーの塗り壁に木目仕様の樹脂サッシが映える軒の出のある和モダンの外観。ポーターの木目調カーゲートもエントランスのアクセントに。



ダイニング側に大容量の収納を備えたオープンキッチン。



キッチンからLDを望む。陽光降り注ぐ心地よい開放感に包まれ、設置された蓄熱式温水床暖房(1階全面)で真冬も寒さ知らず。



ダイニングの一角にデスクコーナーを設置。パソコン作業や書類の整理、お子さまの宿題など、家族の共有スペースとして活用。

Harmonious & Eclectic style

神奈川県・K邸

開放感溢れるリビングを中心に
快適性を極めた和洋テイストの
コラボレーション。

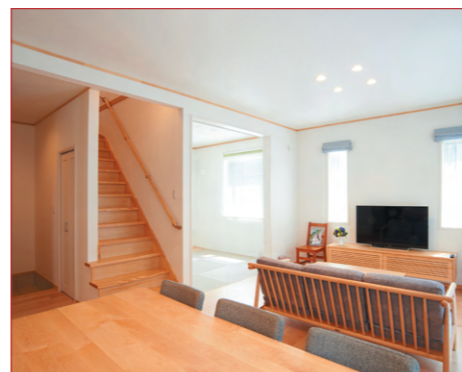
塗り壁仕上げの落ち着いた外装に木目仕様の樹脂窓で和テイストの外観。ひろがりあるゆりのリビングを中心に白を基調にした室内空間。やさしい木の表情と相まって心地よい開放感に包まれている。家族の活き活きとした暮らしをずっと支え続ける。



洗面室と脱衣室を分離したプランニング。ツインボウルのワイドな快適動線で、朝の支度もスムーズ。

快適な暮らしを支える
住宅性能が必須条件。

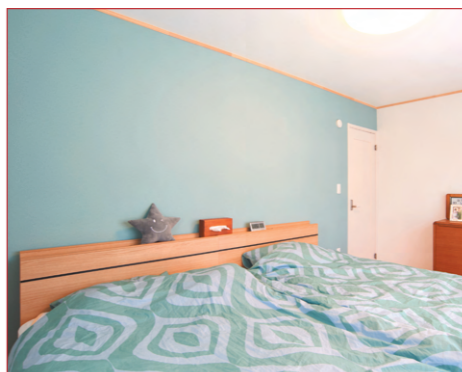
手狭なマンションから一戸建てへ 開放感のある住まいの購入を考えたKさん。床暖房付きのマンション住まいだったので、高気密・高断熱+床暖房は絶対条件だった。年間を通して快適に暮らすためには、住宅性能が重要だと実感していたKさんは、ハウスメーカー数社の中で、住宅性能・設計・予算・対応、そして第一印象などを、総合的に判断した末にジューテックホームに依頼。建築関連と1つ仕事柄、Kさんの厳しい目は細部にまで向けられたが、納得の仕上がりにも満足しているという。



天井高2.4Mのリビングにはフラットに続く和室を併設。階段の下3段がオープンになって動線と開放感にも配慮。

家族共通のお気に入りの
リビングに集う。

天井高2.7Mのハイパネル仕様のリビングを中心に室内は白を基調にした開放感のある空間づくり。リビングからフラットに続く和室、玄関ホールの一部に設置されたデスクコーナーなど、お子さまの勉強も遊びもリビングが中心。そんな家族全員が一番のお気に入りのリビングは、騒音を気にせず、片付けやすく、いつも心地よい空気に包まれている。Kさんご夫妻もまだ小さい3人のお子さんをのびのび育てられるこの環境にすっかり満足している。心地よい空間だから家族が集い、つながり先深めてくれる。



コロコロやすらぐベージュミントグリーンがアクセントカラーになった寝室。

設計の自由度と
的確な提案力・柔軟な対応。

設計面の自由度に加えて、的を得た多くの提案、わがままな要望にも真摯に耳を傾けてくれた担当者に感謝しているとKさん。そして自分の中にあるぼんやりとした我が家のイメージが、具体的かつ確にカタチになっていく。そんな住まいづくりを楽しく充実した経験として振り返る。道路からの高低差や北側斜線などの建築制限をクリアし、デメリットを感じさせない設計。快適な生活動線、充実の収納力など暮らしを見据えた住人目線の配慮が細部にまで行き届いている。



清らかな印象のアクアブルーのトイレルーム。

House Data

敷地面積 / 215.83㎡ (65.28坪)
延床面積 / 127.68㎡ (38.62坪)
1階面積 / 60.63㎡ (18.34坪)
2階面積 / 67.05㎡ (20.28坪)
構造 / 2×6壁工法・2×8屋根構造

塗り壁にメンテナンスフリーの木目調の樹脂サッシが和モダンを演出する落ち着いたエントランス。

シンプルに機能性を極めて ゆったりとした開放感と 生活に根ざした心地よさ。

火災にも強いIALC材で、天然石のような陰影が印象的なシャープでシンプルな外観。ピルトインガレージは玄関からも出入りできるので雨の日でも安心。

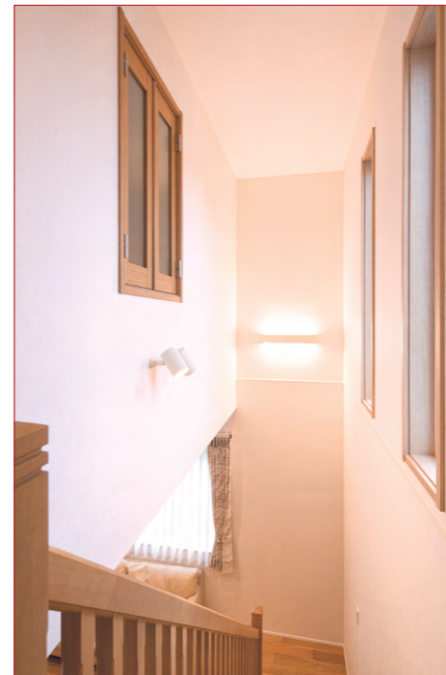


和モダンな坪庭も認められ、ゆったりと気品ある玄関アプローチ。



随所に工夫が施されたエクステリア。

ピルトインガレージが併設されたスクエアのシャープな外観。外壁の天然石の風合が表情豊かな陰影を描き出す。ハイパネル仕様のひろがりある空間はオール樹脂トリプルガラスサッシが開口部の断熱性にも配慮され、住宅性能・設備、動線や収納面など暮らしやすさも追求。快適な高機能住宅が誕生した。



やさしい木の温もりに抱かれ明るい印象のスケルトン階段。



白いオーダー洗面化粧台は入浴後の着替えまで収納できるゆとりの収納量。



シンプルな機能美と優れた住宅性能。

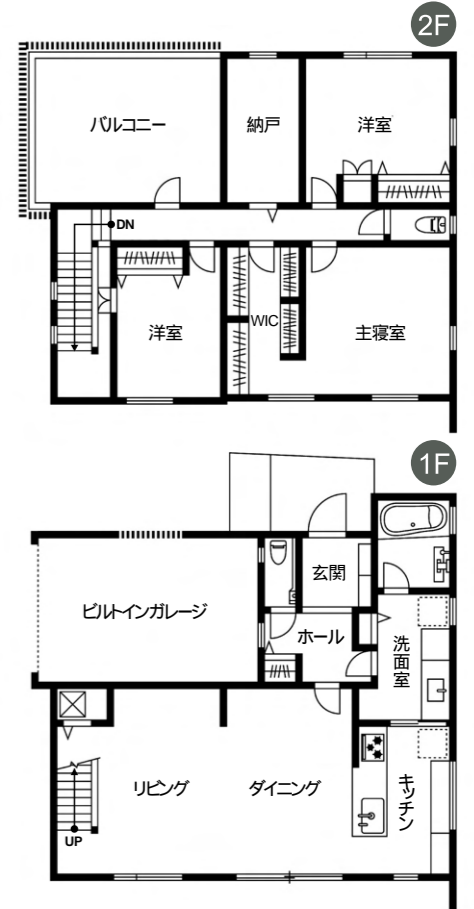
冬も寒さ知らずの快適な住宅 Oさんが求めていたのは、高気密・高断熱の住まい。ジューテックホームのモデルハウスを訪れて、その際に体感した蓄熱式温水床暖房の快適性に魅せられ、さらに設備・部材など、細部にわたる高い自由度も魅力だったとOさん。スクエアのシャープな外観とOさんの想いを、カタチにした。シンプルで表情豊かな外観。開口部にも最高水準の断熱性を誇る樹脂製トリプルガラスサッシを採用。一年を通して快適な室内空間が実現した。

卓越した機能性が支えるゆったり快適空間。

天井高2.7Mのハイパネル仕様。24畳のLDKを中心に、ピルトインガレージや広々のバルコニーなど、全体にゆとりある空間づくりがO邸の大きな特長でもある。「暮らしやすさ」をコンセプトに、その快適性をしっかり支えているのが高気密・高断熱構造。室内は白を基調に、広がりあるやさしい木の風合いに抱かれ、ナチュラルな心地よさに包まれている。住宅設備は豊富なラインナップの中から、過去の暮らしから学んだOさん自らがセレクトし、いずれも使い勝手を重視した構成になっている。

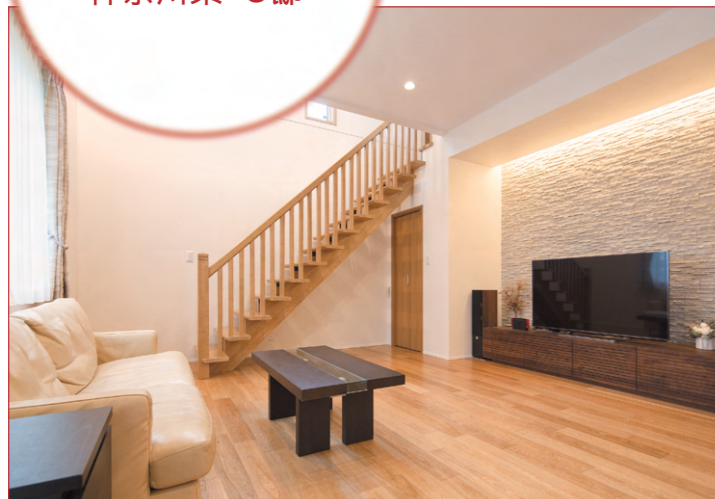
日々の暮らしに寄り添うやさしい気配りと使い勝手。

暮らしやすさは空間レイアウトにも活かされ、リビングを中心に日中の暮らしは1階で完結。しかも、水まわりがキッチンからまっすぐに続く、コンパクトな家事動線で、日々の家事の負担も緩和してくれる。さらに、4畳のウォークインクローゼットや4畳の納戸、キッチン、洗面室、玄関や各部屋の収納も充実。日々の生活を快適に過ごすためには、十分に考慮したい重要なポイントでもある。また、つい後回しになりがちな外構部分にもOさんの想いが反映され、魅力的なエクステリアに仕上げられた。



Functional & Commodious

神奈川県・O邸



石質のアクセントウォールと間接照明が表情豊かな開放感のあるリビング。存在感あるオークのスケルトン階段も印象的。1階全面に蓄熱式温水床暖房を設置。



キッチンからまっすぐにつながる洗面室・浴室。コンパクトな家事動線。

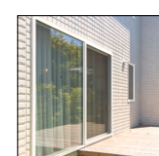


玄関ホールからピルトインガレージ・洗面室・リビングへとつながる快適動線。たっぷりの収納力も魅力。



ピルトインガレージの上部に配置された10畳の広々バルコニー。目隠しルーバーによって、プライバシーにも配慮。

House Data



敷地面積 / 183.87㎡ (55.62坪)
延床面積 / 144.81㎡ (43.81坪)
1階面積 / 82.87㎡ (25.07坪)
2階面積 / 61.94㎡ (18.74坪)
構造 / 2×6壁工法・2×8屋根構造



全てはお客さまの満足のために 豊富な経験と技術でお応えします。

ジューテックホーム株式会社

一級建築士事務所・宅地建物取引業

ご相談・お問い合わせは



0120-206-244

ツーバイシックスにしよう!

〒224-0035 横浜市都筑区新栄町4 1

Phone 045-595-3222 Fax 045-595-3250

www.jutec-home.jp/

まちがどモデルハウス 都筑の家

〒224-0035 横浜市都筑区新栄町4 2 営業時間 / 10:00~18:00 水曜・年末年始 定休